

Informatiebijeenkomst SORA

Sociale Onderneming Regio Alkmaar

26 mei 2021



Welkom!

- Gezamenlijke sessie, voor gezamenlijk doel: één regionale uitvoeringsorganisatie
- Deze sessie als tussenstap, wat is de richting? Welke stappen zijn we aan het zetten?
- Rol van de raad in dit proces

Voorstellen: samen werken we aan SORA



De 7 portefeuillehouders

- Paul Verbruggen Alkmaar
- Falgun Binnendijk Castricum
- Cecilia van Weel Uitgeest
- Bert Fintelman Heerhugowaard
- Antoine Tromp Bergen
- Elly Beens Heiloo
- Marcel Reijven Langedijk

Voorstellen: samen werken we aan SORA

Halte Werk



Jack
Rutten

BUCH



Dick van
Huizen

WNK



Willem van
Eijk

Rijnconsult



Diederik
Hommes



Agenda

- Nut & noodzaak SORA
- Aanpak en planning
- Waar staan we nu
- Vervolgstappen



Nut & Noodzaak SORA



de **BUCH**



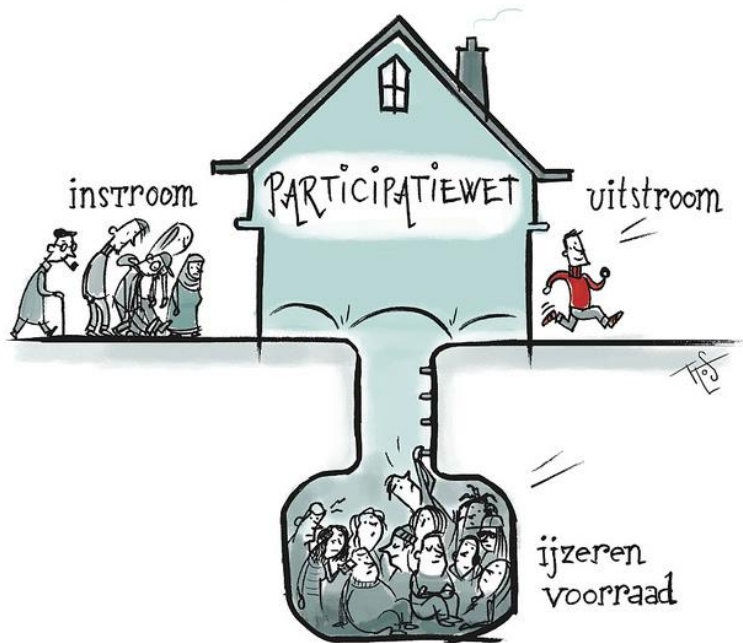
Waarom bouwen we aan SORA

Bestuursopdracht

- U ziet voordelen in gezamenlijke uitvoering Participatiewet in één uitvoeringsorganisatie
- In 2020 opdracht van de 7 raden: werk het ‘toekomstbestendige uitvoeringsscenario voor de Participatiewet’ uit
- Voor de zomer gereed: business- en organisatieplan voor besluitvorming in colleges en raden

Samen kunnen we meer en beter!

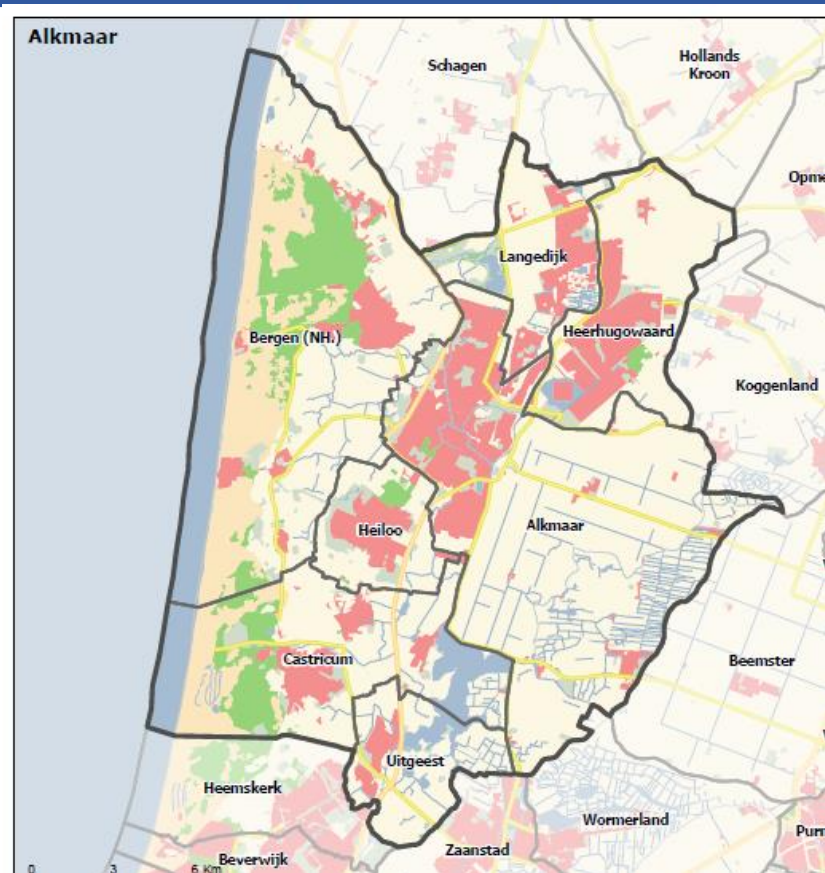
Huidige situatie



Door samen te werken kunnen we:

- De gehele doelgroep beter helpen
- Werkgevers beter bedienen
- Breder hulp bieden: werk én participatie
- Instroom verkleinen
- (Duurzame) uitstroom vergroten

Voor wie en met wie doen we het?



- 300.000 inwoners
- 120.000 arbeidsplaatsen
- 4.700 personen in de bijstand
- 700 aanvragen schuldhulpverlening
- 6.800 ontvangers Bijzondere Bijstand
- 800 Statushouders
- 1.150 TOZO-aanvragen
- 1.100 medewerkers SW/PAB
- 300 medewerkers SORA

(cijfers zijn afgeronde ramingen)

Onze ambitie

Onze ambitie

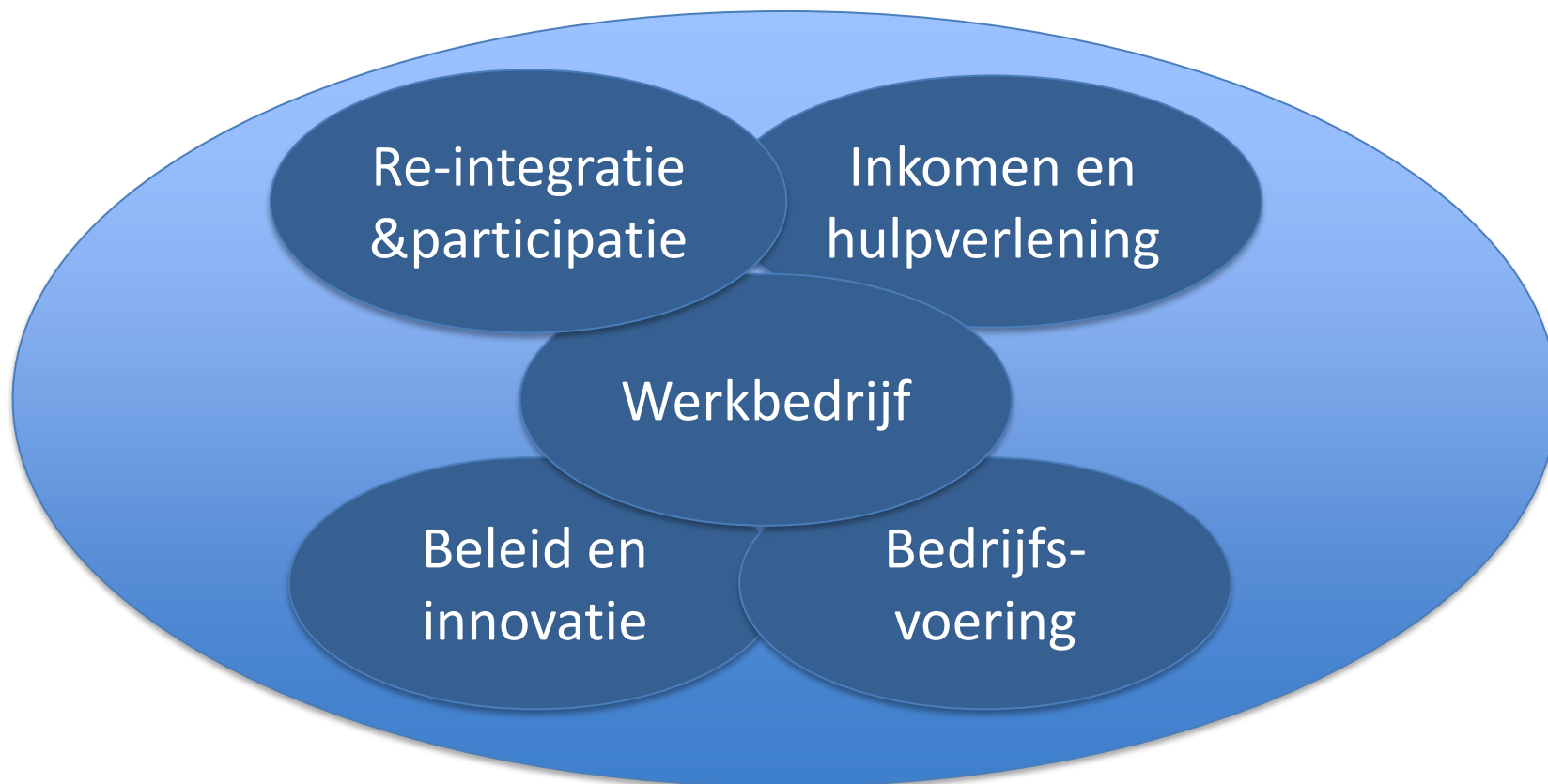
Méér mensen beter naar vermogen kunnen laten deelnemen aan de samenleving

Door:

- Regionale schaal biedt gevarieerder aanbod dat beter aansluit bij wensen en mogelijkheden inwoners en de vraag van werkgevers
- Vergroten slagkracht in samenwerking
- Versterken positie regionale arbeidsmarkt
- Meer ruimte voor professionalisering
- Meer duidelijkheid en uniformiteit voor werkgevers
- Toekomstbestendige organisatie



Hoofdindeling SORA



Anderen gingen ons al voor



Bijvoorbeeld: enkele resultaten Werkzaak Rivierenland:

- Uitstroom: 40% t.o.v. 35% landelijk.
- Meer mensen aan werk met Loonkostensubsidie: 10,7 % t.o.v. 5,4% landelijk.
- Lagere stijging bijstandsvolume: 0,2 % t.o.v. 3,4% landelijk.



Aanpak & planning

Bestuurlijke uitgangspunten

1. Passende dienstverlening

- De toegang dichtbij en integraal
- Passend bij doel inwoner
- De dienstverlening biedt waar mogelijk maatwerk

2. Gerichtheid op samenwerking

- Cultuur van effectief samenwerken
- Samenwerking tussen professionals ongeacht gemeentegrenzen

3. Ruimte voor professionals

- Het handelingsperspectief van de professionals moet versterkt worden
- De caseload voor professionals is haalbaar en effectief

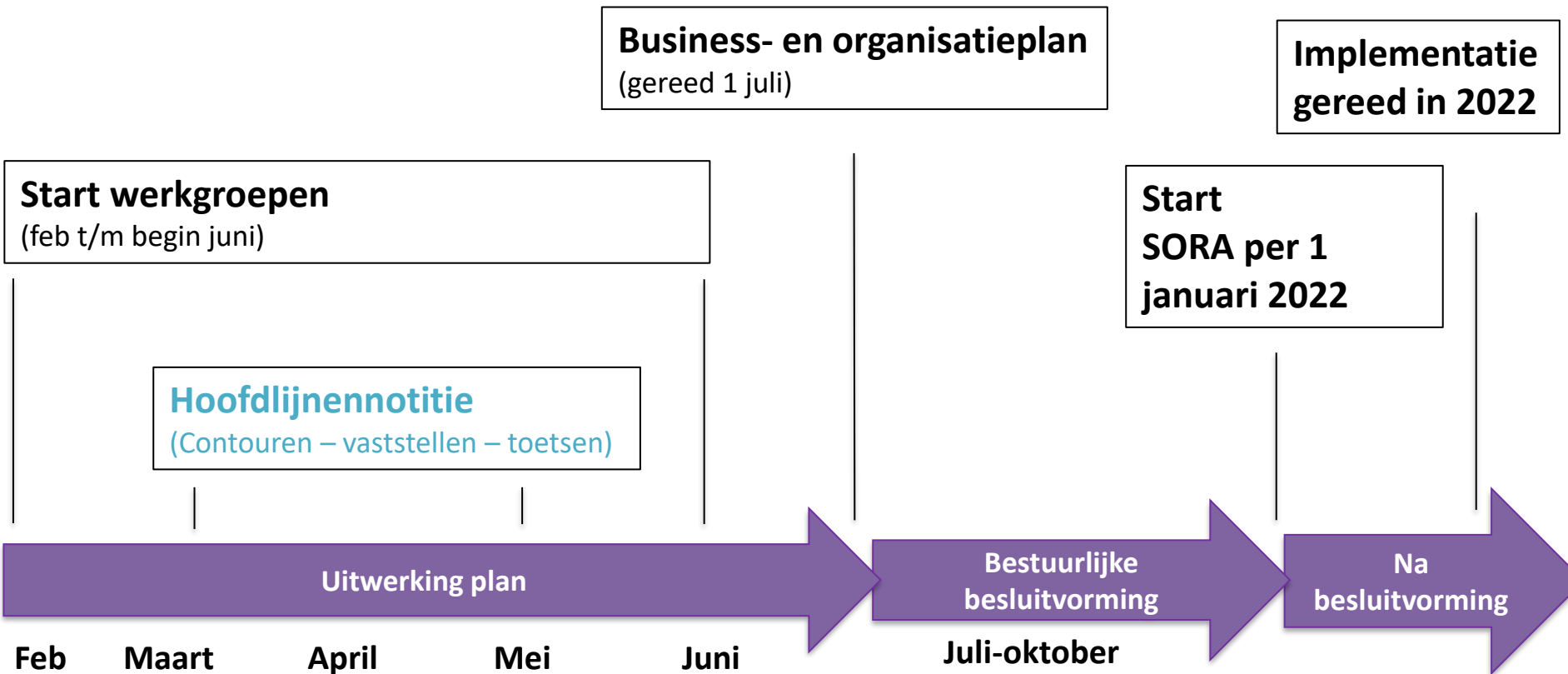
4. Eenvoudige governancestructuur

- Eenvoudig
- Wat simpel kan, simpel organiseren en financieren

5. Betaalbaarheid in stand houden

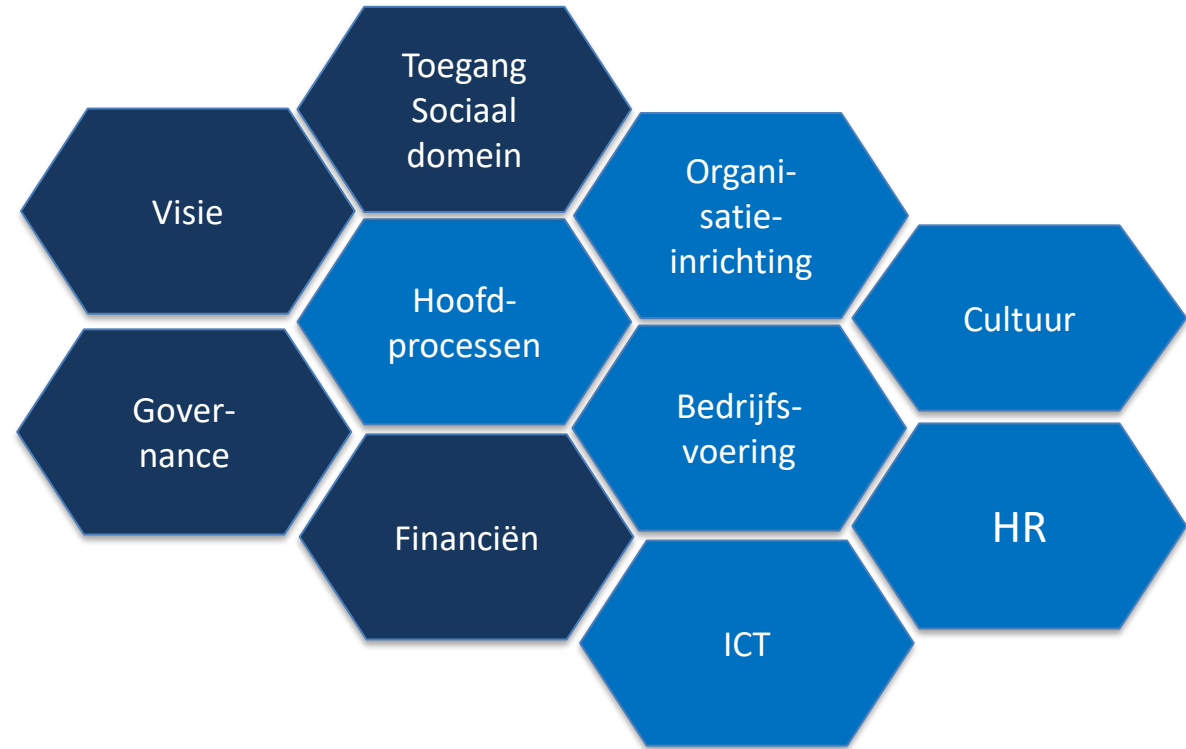
- Uitvoeringsscenario is ook op lange termijn betaalbaar
- Besparingen zijn geen doel op zich
- Omvang eventuele benodigde reorganisatie beperken tot minimum

Planning



Co-creatie met werkgroepen

- Werkgroepen 'bouwen' organisatieplan
- Focus lag op de vier werkgroepen die bouwstenen voor de notitie bestuurlijke hoofdlijnen leverden





Waar staan we nu



de **BUCH**



Stappen afgelopen periode

- Werkbezoek Weener XL en Werkzaak Rivierenland
- Alle werkgroepen zijn gestart: van cultuur tot hoofdprocessen
- Bestuurlijke uitgangspunten uitgewerkt in Notitie bestuurlijke hoofdlijnen, vastgesteld in de colleges en ter informatie aan de raden verzonden (vandaag)

Missie SORA

SORA biedt zekerheid en vertrouwen:

een **vangnet** voor (tijdelijke) ondersteuning
en een **springplank** om verder te groeien



Visie SORA

- We bieden:
 - Integrale dienstverlening voor participatie, werk, inkomen, schuldhulpverlening en inburgering
 - Ondersteuning (vaak even, soms structureel), preventie en vroegsignalering
 - Inwoners vertrouwen stappen te maken en -indien nodig- zekerheid een stap terug te doen
- Hoe:
 - Op basis van vertrouwen, veiligheid, persoonlijke aandacht en maatwerk
 - Passend bij de leefwereld van de inwoner
 - Gericht op ontwikkeling, kansen en talenten om naar vermogen mee te doen
- We:
 - Zijn bereikbaar, laagdrempelig en toegankelijk en sluiten aan bij de lokale toegang
 - Werken samen met inwoners, werkgevers, maatschappelijke partners en het sociaal domein
 - Bewegen mee met veranderingen in de maatschappelijke en politieke omgeving

Taken SORA

Wat doen we	Voor wie	Opmerkingen
Bijstandsuitkeringen	Regio Alkmaar	Re-integratie Uitgeest nu bij IJmond Werkt >SORA
Re-integratie (incl LKS)	Regio Alkmaar	
WSW	Regio Alkmaar	Uitgeest nu bij IJmond werkt > SORA
Beschut werken	Regio Alkmaar	
BBZ	Regio Alkmaar en Beemster, Purmerend, Texel, Waterland, Den Helder en Landsmeer	Uitgeest zelf i.s.m. IMK
Check-in (jongerenloket i.s.m. RMC)	Regio Alkmaar	Uitgeest gaat wel meedoen is de intentie
WSP (i.s.m. UWV)	Regio Alkmaar	Uitgeest via WSW arbeidsmarktregio IJW; moet gaan aansluiten bij regio Alkmaar
Sociale recherche	Regio Alkmaar	
Uitvoering minimalbeleid/ bijzondere bijstand		Lokaal beleid blijft
Inburgering		Vanaf 1 januari 2022 regionaal team Inburgering
Schuldhulpverlening		Lokaal beleid blijft, voor BUCH gemeenten uitvoering via Sociaal.NL

Governance

Hoe komt de sturing, beheersing, het afleggen van verantwoording en toezicht van de nieuwe organisatie eruit te zien



- Gemeenschappelijke regeling (GR)
- Stemverhoudingen o.b.v. inwonertal, maar zo dat er altijd drie gemeenten nodig zijn voor een meerderheid
- Zienswijze bij majeure besluiten, aanvullend begroting en jaarstukken
- Raden-adviescommissie voor direct gesprek tussen raden en bestuur SORA

Toegang Sociaal Domein

Hoe ziet de werkwijze er per gemeente uit, met een goede verbinding met de lokale toegang en de fysieke aanwezigheid van SORA-medewerkers waar nodig.



- SORA is aangesloten en bij elke lokale toegang
- We werken vanuit:
 - Dezelfde ambitie en doelstellingen, passend bij de lokale situatie
 - Een integrale aanpak, gezien vanuit de unieke inwoner
- We benutten verschillen om van elkaar te leren en inspireren
- Volgende stap: concretiseren van aansluiting

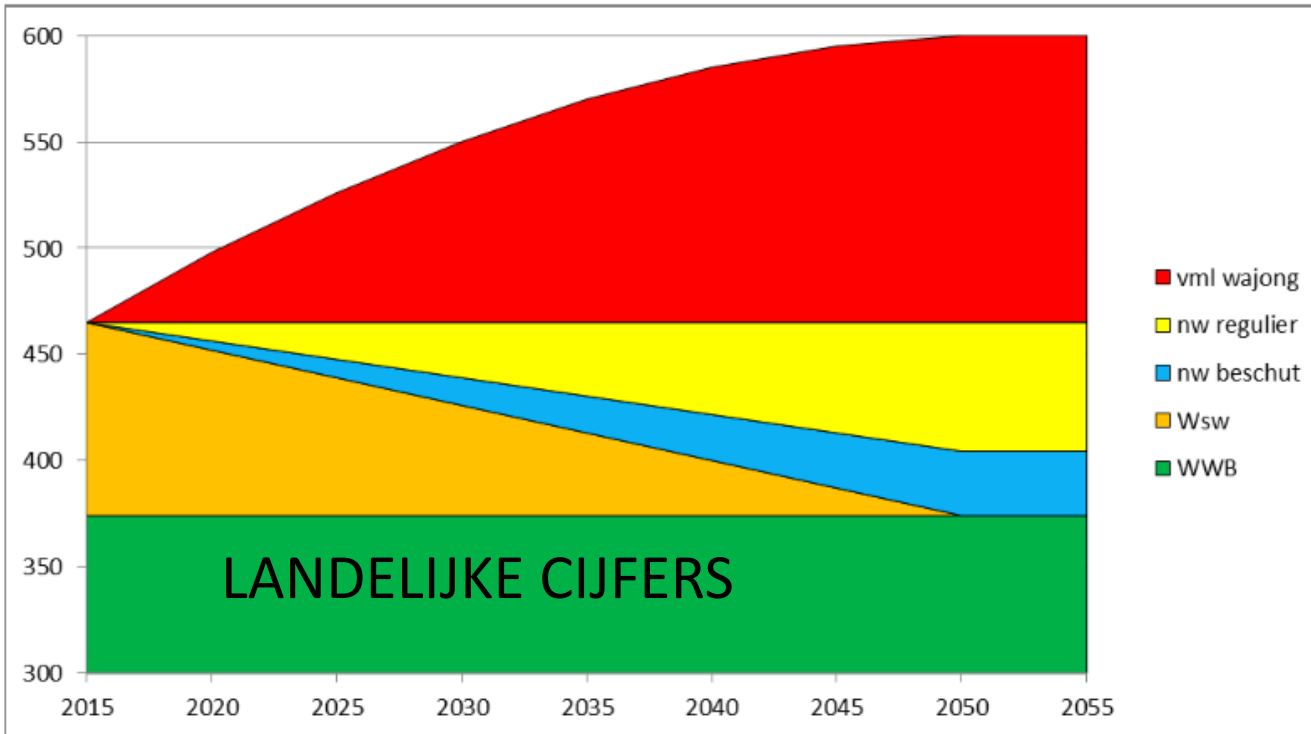
Financiën

Richt de financiering zó in dat het de inhoudelijke doelstelling “iedereen doet mee” ondersteunt: SORA begeleidt inwoners naar betaalde arbeid of als dat (nog) niet lukt bevorderen we participatie.



- We voegen de gemeentelijke budgetten voor re-integratie en participatie samen en zetten dat regionaal in
- We creëren een vliegwiel vanuit de BUIG-budgetten

Financiën: waarom een vliegwiel?



De doelgroep van mensen die niet zonder begeleiding aan het werk kunnen bedraagt circa 600 fte. In de komende 8-10 jaar doet het grootste deel van deze groep beroep op de regio. Dit gaat *(en doet het al)* onze R- en P-budgetten onevenredig belasten.

Financiën

Vliegwiel: de basisredenering

Alleenstaande en alleenstaande ouder

Effect voor gemeente	jaar 1
Te betalen loonkostensubsidie	7.209
Bespaarde Uitkering	15.561
Doorwerking op bijstandsbudget	
Resultaat op het inkomensdeel	8.352
Kosten begeleiding	4.000
Netto resultaat voor gemeente	4.352

Gehuwd/samenwonend

Effect voor gemeente	jaar 1
Te betalen loonkostensubsidie	7.209
Bespaarde Uitkering	17.412
Doorwerking op bijstandsbudget	
Resultaat op het inkomensdeel	10.203
Kosten begeleiding	4.000
Netto resultaat voor gemeente	6.203

Een inwoner met 60% loonwaarde met loonkostensubsidie (LKS) en begeleiding aan het werk krijgen bespaart de gemeente geld. Een deel van die besparing zetten we in om nog meer mensen naar werk te begeleiden.



Vervolgstappen



de **BUCH**



Komende periode

- Werken naar eindrapport 1 juli; het business- en organisatieplan
- Betrokkenheid: Ondernemingsraden, Advies- en cliëntenraden
- Start besluitvorming colleges (juli/augustus) en raden (september/oktober)
- Uitnodiging: werkbezoek aan Werkzaak en WeenerXL (vergelijkbare participatiebedrijven) eind augustus/begin september



Bedankt voor uw aandacht & inbreng!

Informatiebijeenkomst 26 mei 2021