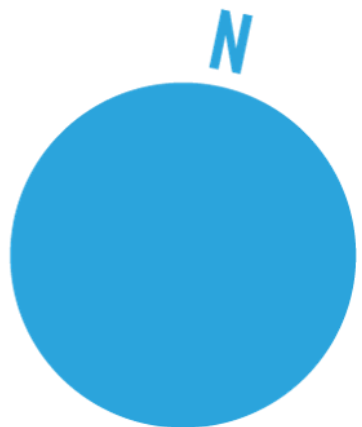


**NOORD-  
HOLLANDSE  
ENERGIE  
REGIO**



## Regionale Energie Strategie (RES) Noord-Holland Noord

Besluitvorming startnotitie

# Inhoud

1. De opgave van de Regionale Energie Strategie (RES)
2. Startnotitie Regionale Energiestrategie NHN





# 1. De opgave van de Regionale Energie Strategie



**49% minder CO2** in  
2030  
t.o.v. 1990

September  
**Besluitvorming Tweede  
Kamer**  
=  
**Startpunt proces RES**

Oktober  
**Ondertekening door  
VNG/IPO/UVW**

Meer dan 100 partijen verlagen de CO<sub>2</sub>- uitstoot van Nederland met **49%** ten opzichte van 1990 via het

# Klimaatakkoord



**PLANNING**

ZOMER '18  
Afspraken  
op hoofdlijnen

ZOMER '18  
Doorrekening  
afspraken door PBL

V.A. SEPT '18  
Uitwerking  
afspraken

V.A. JAN '19  
Start uitvoering  
Klimaatakkoord



## Wat is een RES? (1/2)

De RES is één van de maatregelen uit het Klimaatakkoord, en geeft invulling aan de opgaven voor:

- elektriciteit
- gebouwde omgeving

Nederland is verdeeld in 30 RES regio's

Noord Holland heeft 2 RES regio's:

- Noord Holland Noord: West Friesland, Regio Alkmaar, Kop NH
- Noord Holland Zuid: rest van de provincie Noord-Holland

## Wat staat er in een RES?

### Elektriciteit:

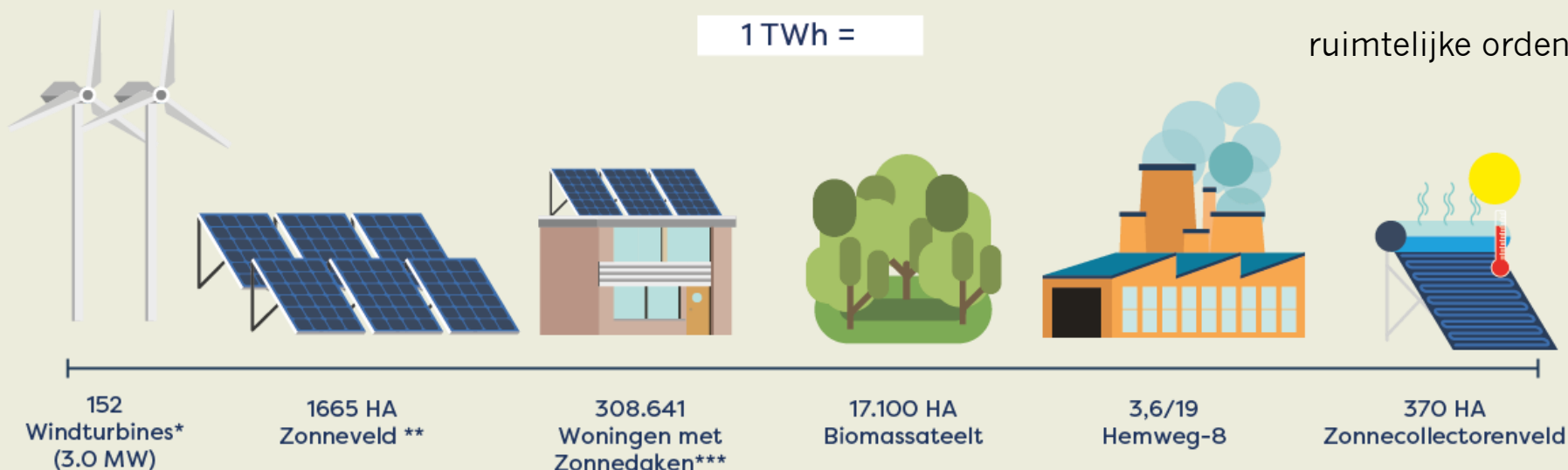
- Regionaal aandeel in landelijke 35 TWh (49 TWh komt op zee)
- Projectlocaties en zoekgebieden
- Netwerkanalyses energie-infrastructuur

### Gebouwde omgeving:

- Regionale Structuur Warmte
- Beschrijving van koppeling tussen potentiële aanbod en vraag
- Afwegingskader voor warmte-toewijzing

### Kwaliteit:

- Besluitvorming, organisatie, participatie, proces) en ruimtelijke ordeningsprincipes



# Planning van de RES

dus ook RO, economie, natuur, archeologie, etc.



# Beoordelingskader Nationaal programma RES







## 2. De startnotitie voor de Regionale Energiestrategie NHN



# Kaders voor de RES

Streven naar meervoudig  
ruimtegebruik

Zorgen voor  
kostenefficiency

Regionale én lokale  
participatie

Energiedoelen koppelen  
aan andere ambities:  
economie, leefbaarheid  
etc.

Gezamenlijk ontwikkelen  
van ruimtelijke scenario's

Lokaal eigenaarschap:  
minder draagkrachtige  
inwoners niet vergeten!



# Proces RES NHN



# Planning per deelregio

planning versie: 26 sept 2019	42	43	44	45	46	47	48	49	50	51	52	1	2	3	4	5	6	7
	14-18 okt	21-25 okt	28okt-1 nov	4-9 nov	11-15 nov	18-21 nov	25-29 nov	2-6 dec	9-13 dec	16-21 dec	21-27 dec	30dec-jan	6-10 jan	13-17 jan	20-24 jan	27- 31 jan	3-7 feb	10-14 feb
<b>Westfriesland</b>				besluit raden startnotitie														
				stap 2: ateliers 1 en 2 per deelregio (minimaal 7 wkn )							stap 3: lokale verrijking per gemeente (8 wkn, incl 2 weken kerstperiode)							
<b>Regio Alkmaar</b>				besluit raden startnotitie														
				stap 2: ateliers 1 en 2 per deelregio (minimaal 7 wkn )							stap 3: lokale verrijking per gemeente (8 wkn, incl 2 weken kerstperiode)							
<b>Kop NH</b>	besluit raden Startnotitie																	
			stap 2: ateliers 1 en 2 per deelregio (minimaal 7 wkn )							stap 3: lokale verrijking per gemeente (10 wkn, incl 2 weken kerstperiode)								

# Proces RES NHN





## Stap 2 Scenario's

Per regio uitwerken  
3 scenario's  
(2 ateliers per  
deelregio)

Regio Alkmaar  
Kop NH  
Westfriesland



Regionale  
werkateliers

oktober/januari

## Stap 2 – Scenario's

- 3 maatwerk scenario's / deelregio
- 2 ateliers / deelregio
- hoekpunten, géén keuze-opties

- regionale professionals/experts, publieke partijen en bredere stakeholders
- raadsleden kunnen bijwonen

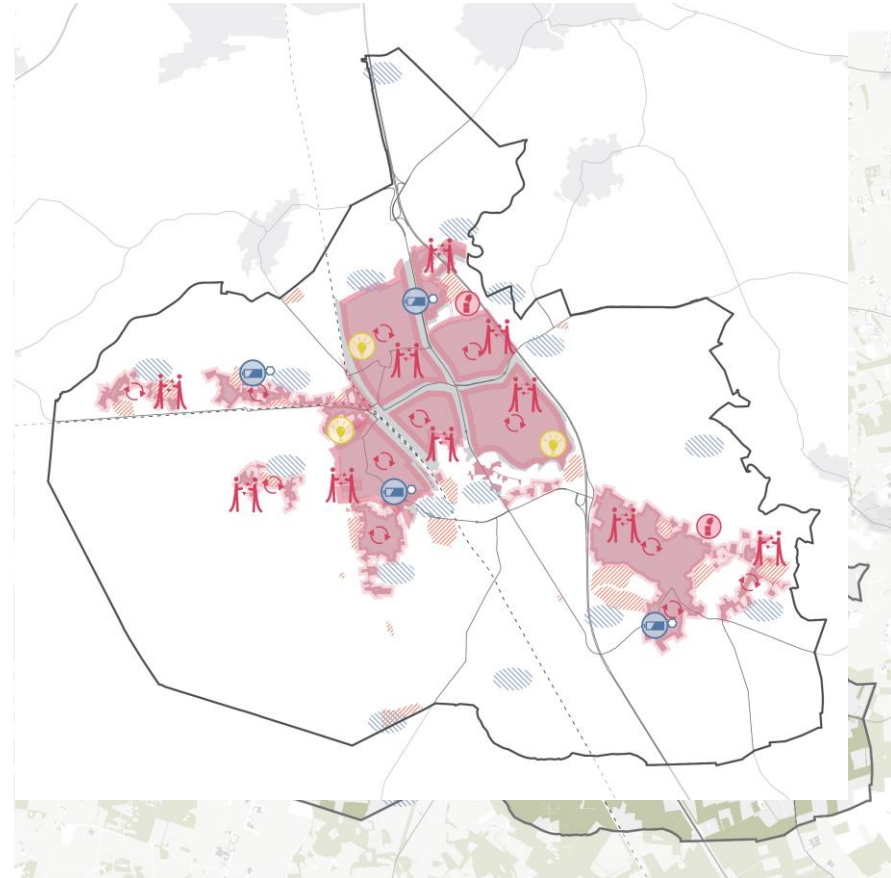


## Waaruit bestaat een scenario?

- Beschrijving energiesysteem
- Kaart
- Effecten
  - ✓ CO2-emissie
  - ✓ Energieproductie / -opwek
  - ✓ Ruimtelijk beslag
  - ✓ Impact op natuur en landschap
  - ✓ Kosten en baten
  - ✓ Werkgelegenheid

# DORPSE KRACHT

*“Begin vanaf onderop en zoek de mogelijkheden in wat er nu al kan. Elk dorp adopteert zijn eigen dorpsmolen en streeft in grote mate naar zelfvoorzienendheid.”*



De buurtmolen staat op een plek waar iedereen wel eens langskomt. Er wordt aangegeven hoeveel energie de molen heeft opgewekt per dag/maand/jaar.



Bij scholen en publieke plekken wordt veel informatie verzameld. De data die verzameld wordt toont inzicht in het energiegebruik en de opwek. Ook worden er tips uitgewisseld.



Lokale opslag maakt het mogelijk op kleinere schaal te opereren. De kernen kunnen ook uitwisselen tussen elkaars batterijen.



Buurtbewoners delen meer, zodat het verbruik afneemt. Zo kunnen ze gezamenlijke ruimtes hebben of gedeelde wasmachines.



Iedere kern probeert de energievraag binnen eigen dorp zoveel mogelijk zelf op te lossen. Er wordt ingezet op besparen.



De zonnepanelen kunnen collectieven zijn. Bewoners huren een paneel op een veld en krijgen daar de opbrengst van in zicht.



Nieuwe woningen worden voornamelijk binnen de bestaande kernen gerealiseerd. Deze verdichting maakt het mogelijk dat mensen meer functies kunnen delen.



Tekst volgt nog. Tekst volgt nog. Tekst volgt nog. Tekst volgt nog.

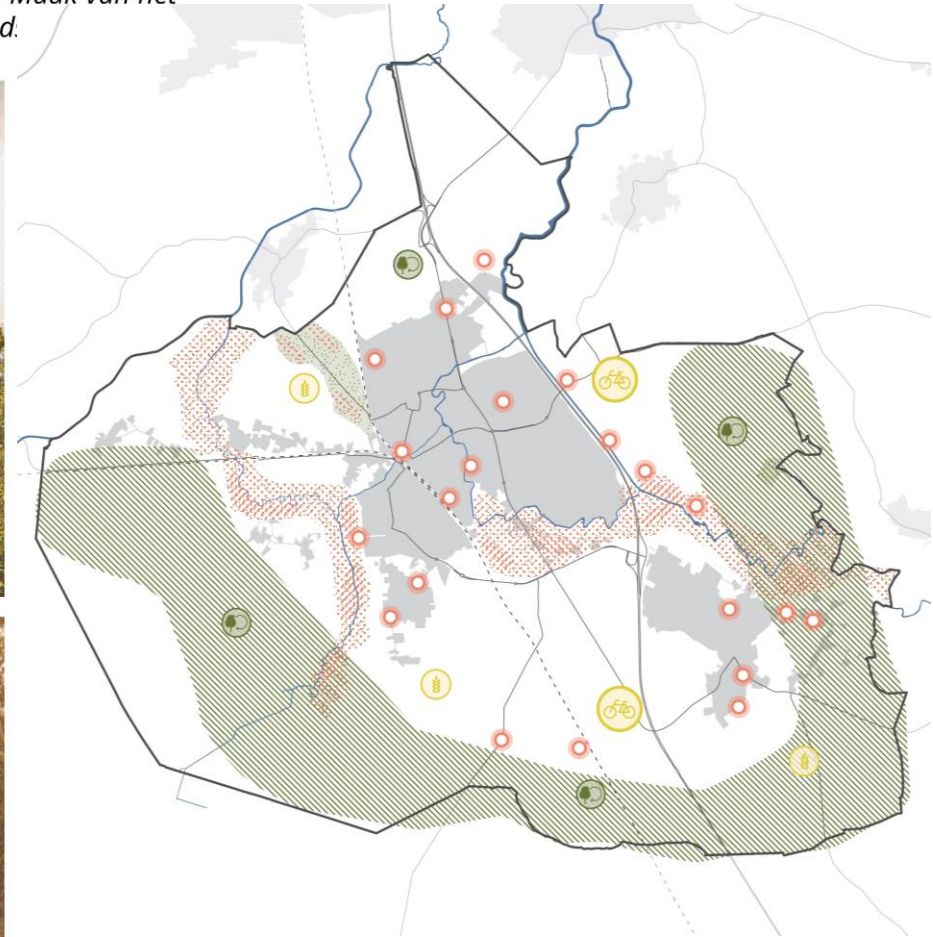



Tekst volgt nog. Tekst volgt nog. Tekst volgt nog. Tekst volgt nog.




# PRODUCTIEF LANDSCHAP


*“Gebruik de transitieopgave om een impuls te geven aan het landschap. Maak van het Groene Woud een modern en goed beleefbaar recreatie en productieland.*






 De turbines staan op de plekken die de bomen corridor kunnen versterken.


 Er heerst lokale oogst, zoals de Heerenboeren. Mensen gebruiken het landschap, het landschap produceert.


 Tekst volgt nog. Tekst volgt nog. Tekst volgt nog.

 Tekst volgt nog. Tekst volgt nog. Tekst volgt nog.

 Populierenaanplant wordt gebruikt als groene corridor. Het volgroeide hout kan vervolgens voor de bouw gebruikt worden.

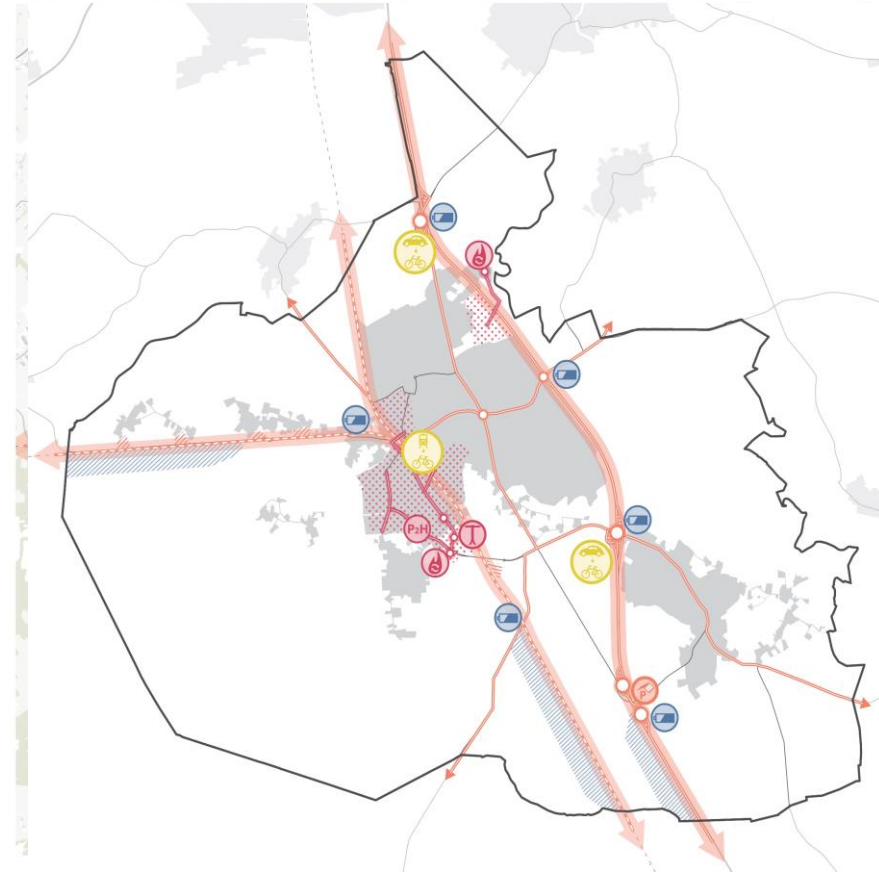
 Het fietsroutenetwerk brengt de mensen vanuit de kernen naar het landschap.  
 Tekst volgt nog. Tekst volgt nog. Tekst volgt nog.

 Tekst volgt nog. Tekst volgt nog. Tekst volgt nog.

 Tekst volgt nog. Tekst volgt nog. Tekst volgt nog.

# ENERGIE CORRIDORS

"Focus op de bestaande (energie-)infrastructuur. Gebruik de moderne elementen in het landschap en koppel de nieuwe laag van energieopwekking hieraan."



-  De turbines staan langs de snelweg, en versterken de lijn door het landschap.
-  De transporthubs zijn de plek waar men overstapt naar lokale fietsen of openbaar vervoer.
-  De ontwikkeling van het warmtenet kan meegenomen worden bij aanpassen van de ondergrond in de binnenstad: meer publieke ruimte in plaats van wegen.
-  Tekst volgt nog. Tekst volgt nog.
-  De transporthubs zijn de plek waar de auto's worden opgeladen. De hubs stimuleren gedeeld gebruik.
-  Het station is goed aangesloten op de omgeving doordat er fietsen en elektrische bussen aanwezig zijn.
-  Tekst volgt nog. Tekst volgt nog.
-  Tekst volgt nog. Tekst volgt nog.
-  Langs de snelweg worden de gebieden bij de oeksel gebruikt als parkeerplek, die overdekt wordt en elektriciteit opwekt.
-  Tekst volgt nog. Tekst volgt nog.
-  Tekst volgt nog. Tekst volgt nog.
-  Tekst volgt nog. Tekst volgt nog.

# Proces RES NHN



**Stap 1**  
**De opgave**

In beeld brengen

- huidige situatie
- potentie regio's

Regio Alkmaar  
Kop NH  
Westfriesland  
=> RES NHN

**Thematische werkateliers**

april t/m juni

**Vaststellen startnotitie**

Door 18 gem. raden  
PS prov NH  
AB HHNK

september/  
november

**Stap 2**  
**Scenario's**

Per regio uitwerken  
3 scenario's  
(2 ateliers per deelregio)

Regio Alkmaar  
Kop NH  
Westfriesland

**Regionale werkateliers**

oktober/januari

**Stap 3**  
**Lokale verrijking**

Lokaal verrijken scenario's.  
Gemeente nodigt uit en bepaalt de werkvorm

18 gemeenten

**Lokale werkateliers**

oktober/februari

**Stap 4**  
**Naar een bod**

Input verwerken en bestuurlijk afstemmen

Regio Alkmaar  
Kop NH  
Westfriesland  
=> Concept RES NHN

februari/maart

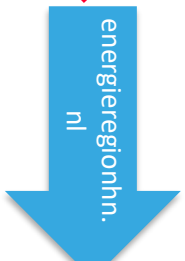
**Vaststellen Concept RES**

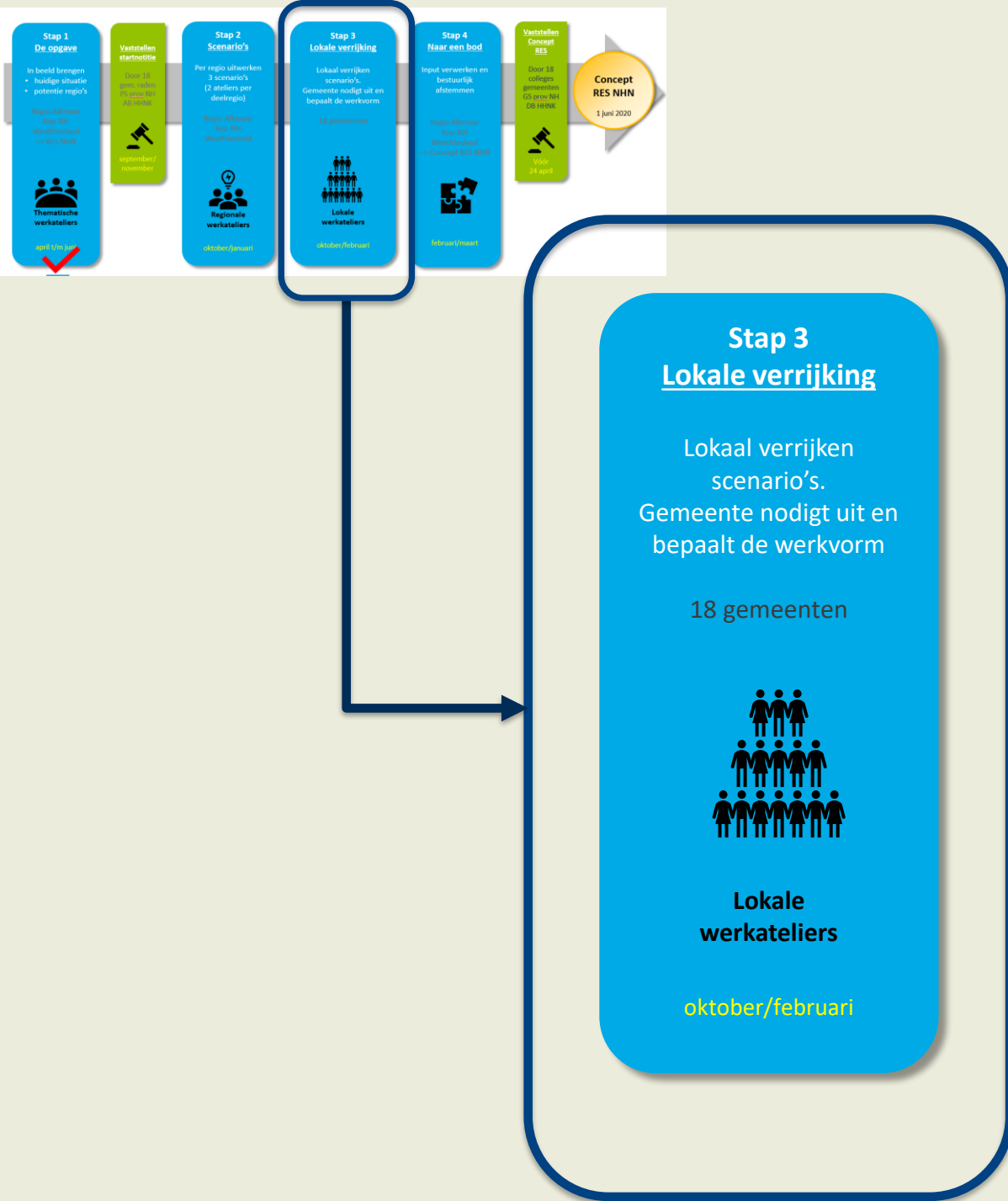
Door 18 colleges  
gemeenten  
GS prov NH  
DB HHNK

Vóór  
24 april

**Concept RES NHN**

1 juni 2020





## Stap 3 – Lokale verrijking

- 3 scenario's vertaald naar gemeentelijke schaal
- toetsing, voorwaarden, verrijking
- 1 a 2 ateliers per gemeente obv keuzemenu
- doelgroep = lokale overweging
- gemeente bepaalt wie en hoe: lokale stakeholders, incl. optie Raadsparticipatie



## Stap 3 – Lokale participatie

- gemeente als eigenaar / gastheer
  - selectie deelnemers (stakeholders)
  - uitnodigingen, locatie, gastheerschap
  - bepalen passende werkvorm
  - bepalen raadsparticipatie
  - bijeenkomsten voorbereiden en uitvoeren (regionaal proces faciliteert werkvormen en inhoud)
- inhoudelijke rol gemeente
  - lokale brede en integrale kennis en kunde
  - samen met niet-publieke stakeholders

Serious games



# Werkvormen



3D visualisaties



Scenario verrijken



Real life ruimtelijke inpassing



Veiligheid is hierbij een belangrijk thema. Van daar dat er rekening wordt gehouden met de risicocontouren. Dit maakt direct inzichtelijk op welke localities de windmolens wel of niet kunnen worden geplaatst vanuit veiligheid.

Virtual reality



# Proces RES NHN

NOORD-  
HOEANDSE  
ENERGIE  
REGIO

N

## Stap 1 De opgave

- In beeld brengen
- huidige situatie
  - potentie regio's

Regio Alkmaar  
Kop NH  
Westfriesland  
=> RES NHN



Thematische  
werkateliers

april t/m juni

## Vaststellen startnotitie

Door 18  
gem. raden  
PS prov NH  
AB HHNK



september/  
november

## Stap 2 Scenario's

Per regio uitwerken  
3 scenario's  
(2 ateliers per  
deelregio)

Regio Alkmaar  
Kop NH  
Westfriesland



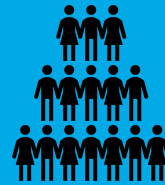
Regionale  
werkateliers

oktober/januari

## Stap 3 Lokale verrijking

Lokaal verrijken  
scenario's.  
Gemeente nodigt uit en  
bepaalt de werkvorm

18 gemeenten



Lokale  
werkateliers

oktober/februari

## Stap 4 Naar een bod

Input verwerken en  
bestuurlijk  
afstemmen

Regio Alkmaar  
Kop NH  
Westfriesland  
=> Concept RES NHN



februari/maart

## Vaststellen Concept RES

Door 18  
colleges  
gemeenten  
GS prov NH  
DB HHNK



Vóór  
24 april

Concept  
RES NHN

1 juni 2020

energieregionhr.  
nl



## Stap 4 – Naar een bod

- samenvoegen van opbrengst gemeentelijke consultaties

9	10	11	12	13	14	15	16	17	18	19	20	21	22	23
24 - 28 feb	2-6 mrt	9-13 mrt	16-21 mrt	23-27 mrt	30mrt-3ap	6-10 apr	13-17 apr	20-24 apr	27apr-1mei	4-8 mei	11-15 mei	18-22 mei	25-29 mei	1-5 jun
stap 4: naar een bod => afstemming NHH en deelregio's			verwerken en aanleveren colleges		college besluit			raden/PS/AB: wensen en bedenkingen			inleveren bod			

**Stap 4**  
**Naar een bod**  
Input verwerken en bestuurlijk afstemmen

februari/maart



## Budget

Budget voorbereiding: €200.000,-

- Provincie
- Gemeenten
- Waterschap

Procesgeld vanuit Klimaatakkoord: 3 jaar x €516.000,-

Besluit startnotitie vraagt geen financiële bijdrage aan proces





## Capaciteit en expertise

Ondersteuning vanuit programma:

- Proces en inhoudelijke ondersteuning (opstellen RES):
  - APPM
  - Desicio
  - Tauw
  - CE Delft
  - Generation Energy
- Ruimtelijk ontwerpers (ontwerpend onderzoek)
  - Bright
  - FABRICations
  - PosadMaxwan
  - Generation Energy
  - Van Paridon & de Groot



[energieregionhn.nl](http://energieregionhn.nl)

NOORD-  
HOLLANDSE  
ENERGIE  
REGIO

