

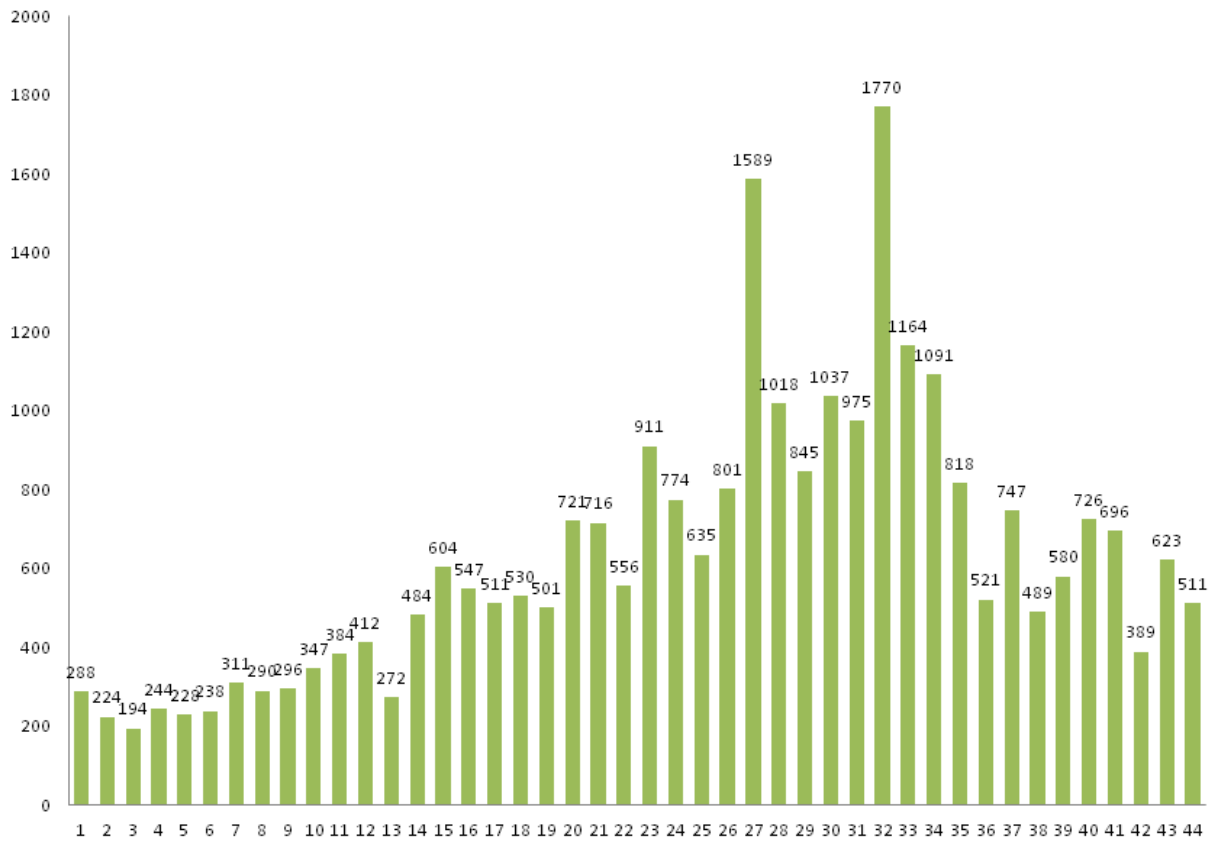
Intensiteiten fietsers Eeuwigelaan 2015

In 2015 is het aantal fietsintensiteiten bijna een heel jaar (tot en met week 44) geteld op het fietspad langs de Eeuwigelaan. Uit de cijfers zijn de volgende conclusies te trekken:

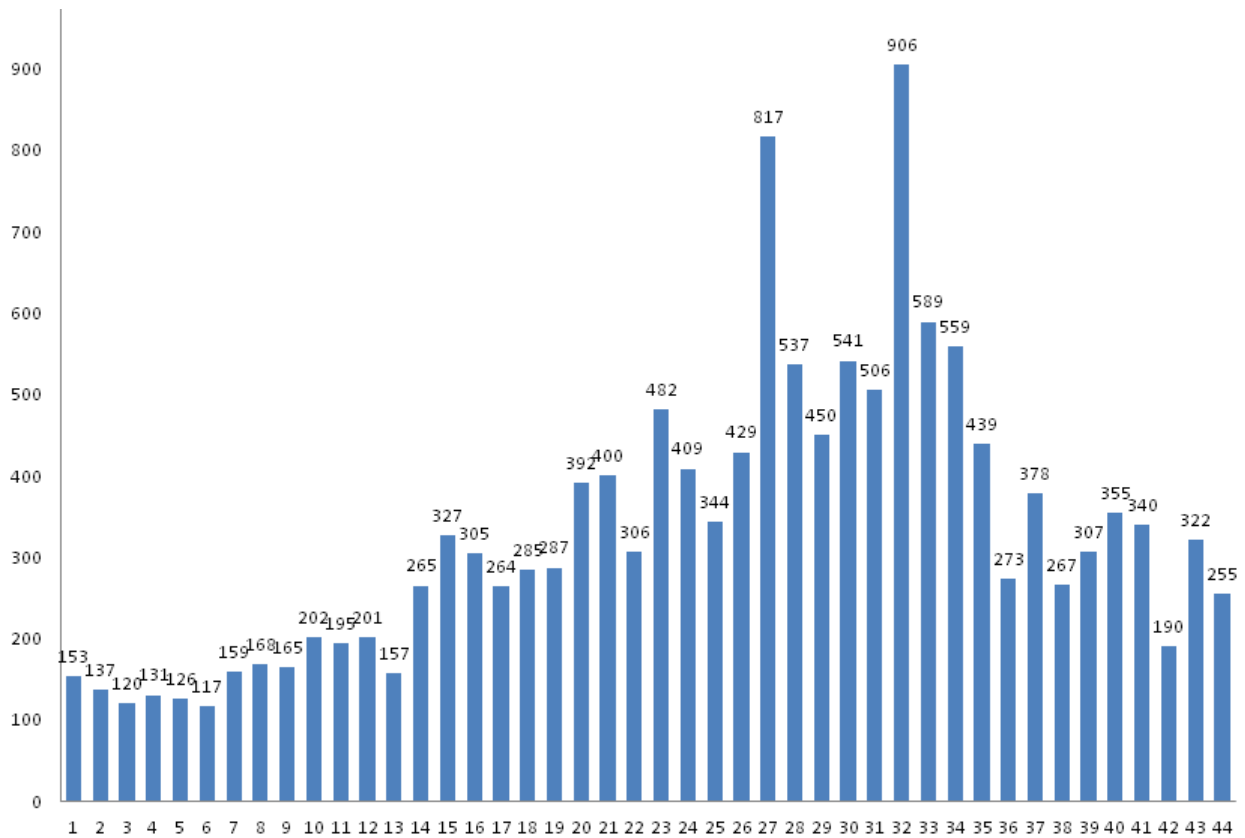
- De drukste dag was maandag 3 augustus. Er passeerden toen ruim 2300 fietsers.
- Bij het maximum van 2300 fietsers per dag, is de piekintensiteit ongeveer 320 fietsers per uur. Normaliter is de piekintensiteit (voor auto's) verkeerskundig gemiddeld gezien 10% van de dagintensiteit. In dit geval wordt de piekintensiteit over een kortere tijd behaald. Daarom is de piekintensiteit 14% van de dagintensiteit.
- De piekintensiteit is afhankelijk van de rijrichting: in de ochtend is het drukker naar de kust toe. In de middag en avond is in omgekeerde richting drukker.
- De intensiteit is zeer afhankelijk van het weer, vakanties en het seizoen. Ook zijn de weekeinden gemiddeld drukker.
- De gemiddelde piekintensiteit over alle dagen van het hele jaar is 81. In de weekenden is dat 94. De resultaten zijn grillig. De drukste dag is ongeveer 10 keer drukker dan de meest rustige dag.
- Alleen voor het moment met de laagste intensiteit voldoet de breedte van het huidige fietspad, volgens de richtlijnen zoals opgenomen door het kenniscentrum voor Verkeer & Vervoer CROW.
- Aan de noordkant van de Eeuwigelaan is geen voorziening voor voetgangers. Een deel van de voetgangers zal dus ook het fietspad gebruiken.

Weekdaggemiddelde

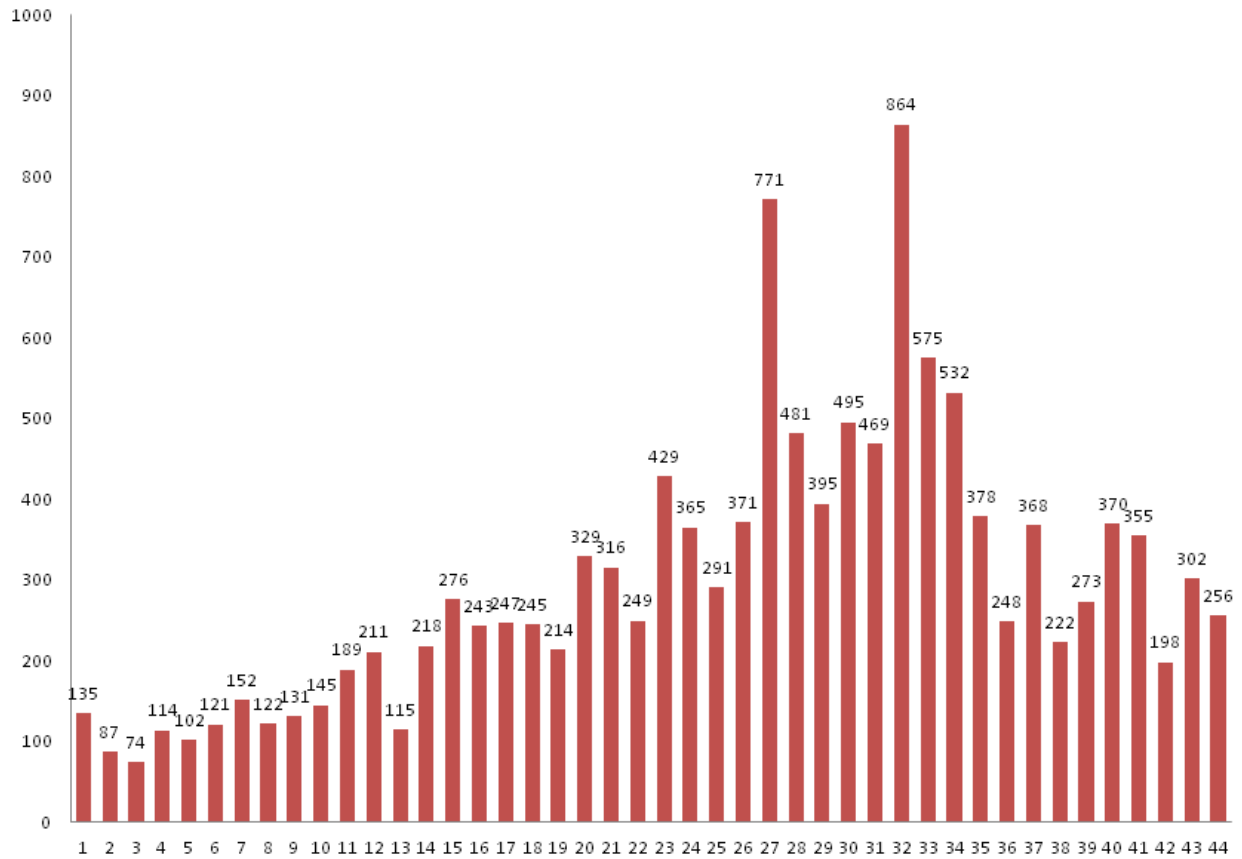
De fietsintensiteiten zijn in beeld gebracht voor een weekdaggemiddelde. Het weekdaggemiddelde houdt in dat de totale intensiteit gemeten gedurende één week, gedeeld wordt door de 7 dagen in die week. Het weekdaggemiddelde van het aantal fietsers is vertaald naar een drie verschillende grafieken. De eerste grafiek laat het totaal aantal intensiteiten in beide richtingen zien. De tweede grafiek betreft het aantal intensiteiten richting kust. De laatste grafiek betreft het aantal intensiteiten van de kust af.



Intensiteiten fietsers, weekdaggemiddelde, op weeknummer
In beide richtingen



Intensiteiten fietsers, weekdaggemiddelde, op weeknummer
 Richting: van oost > west (naar de kust toe)



Intensiteiten fietsers, weekdaggemiddelde, op weeknummer
 Richting: van west > oost (van de kust af)