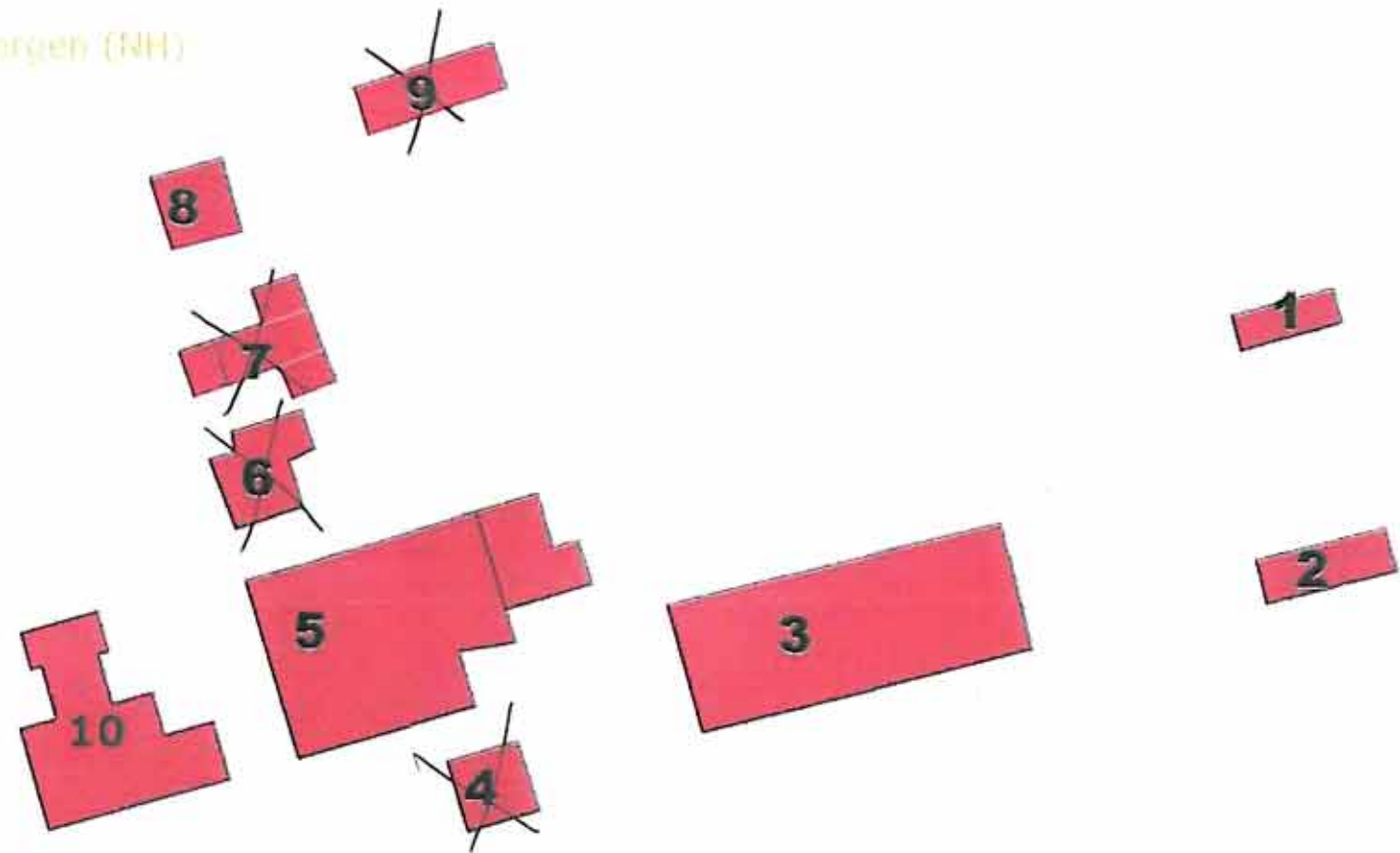


Bijlage - Inventarisatie panden Herenweg 53/ 57 te Bergen

Onderlegger

Kadastrale kaart gemeente Bergen (NH)
sectie F perceel 648



X = reeds in 2007
gesaneerd

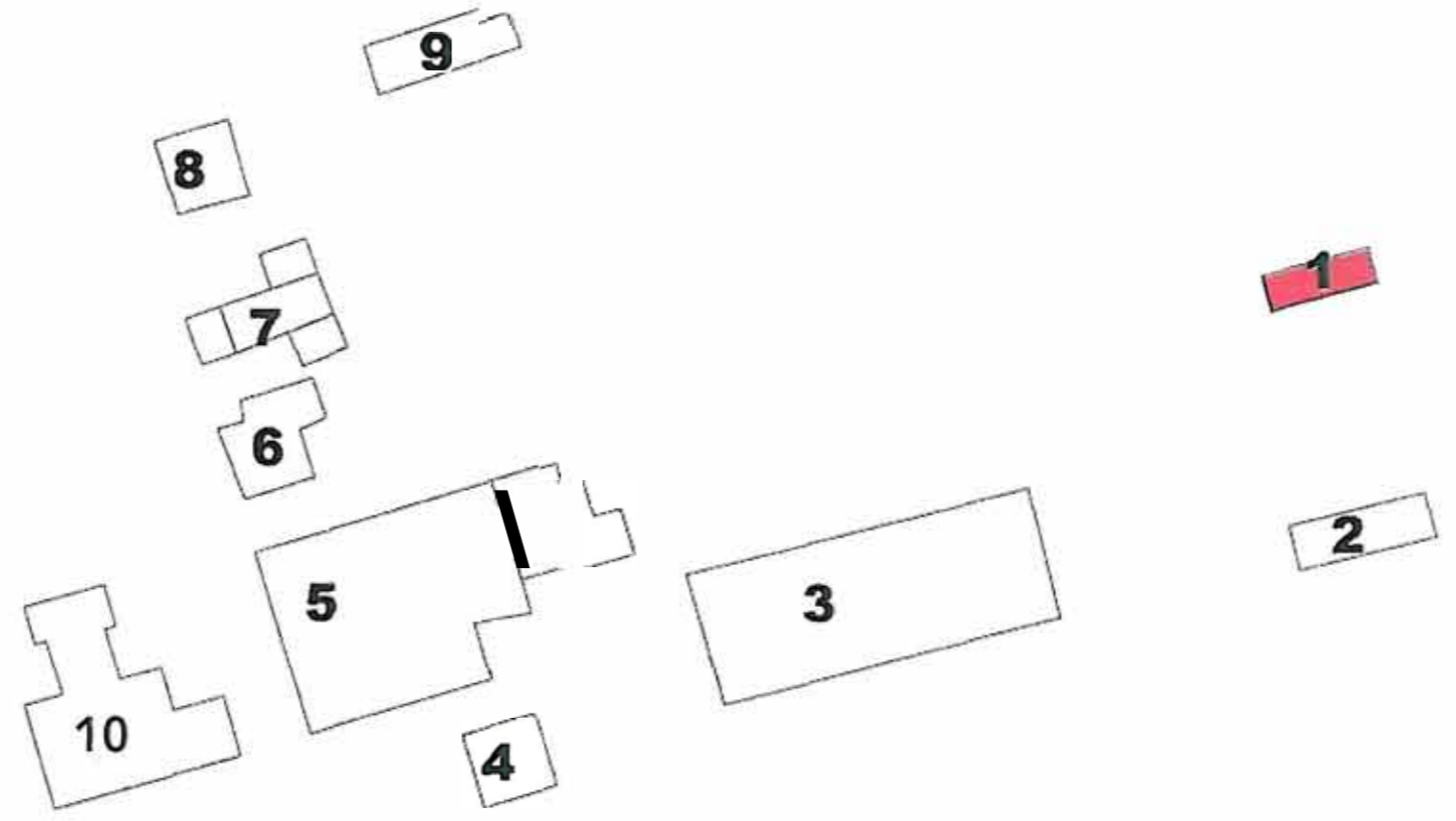
projectnummer	34022
clientaanspreekpunt	003726284/H/OLP
datum	07-12-2009
status	Definitief

**LEEUWENKAMP
ARCHITECTEN**
ontwerp
advies
bouwmanagement

Inventarisatie panden
Herenweg 53/57 te Bergen

pand nummer 01

Opp. 27 m²
Inhoud 65 m³



Foto's pand nummer 1

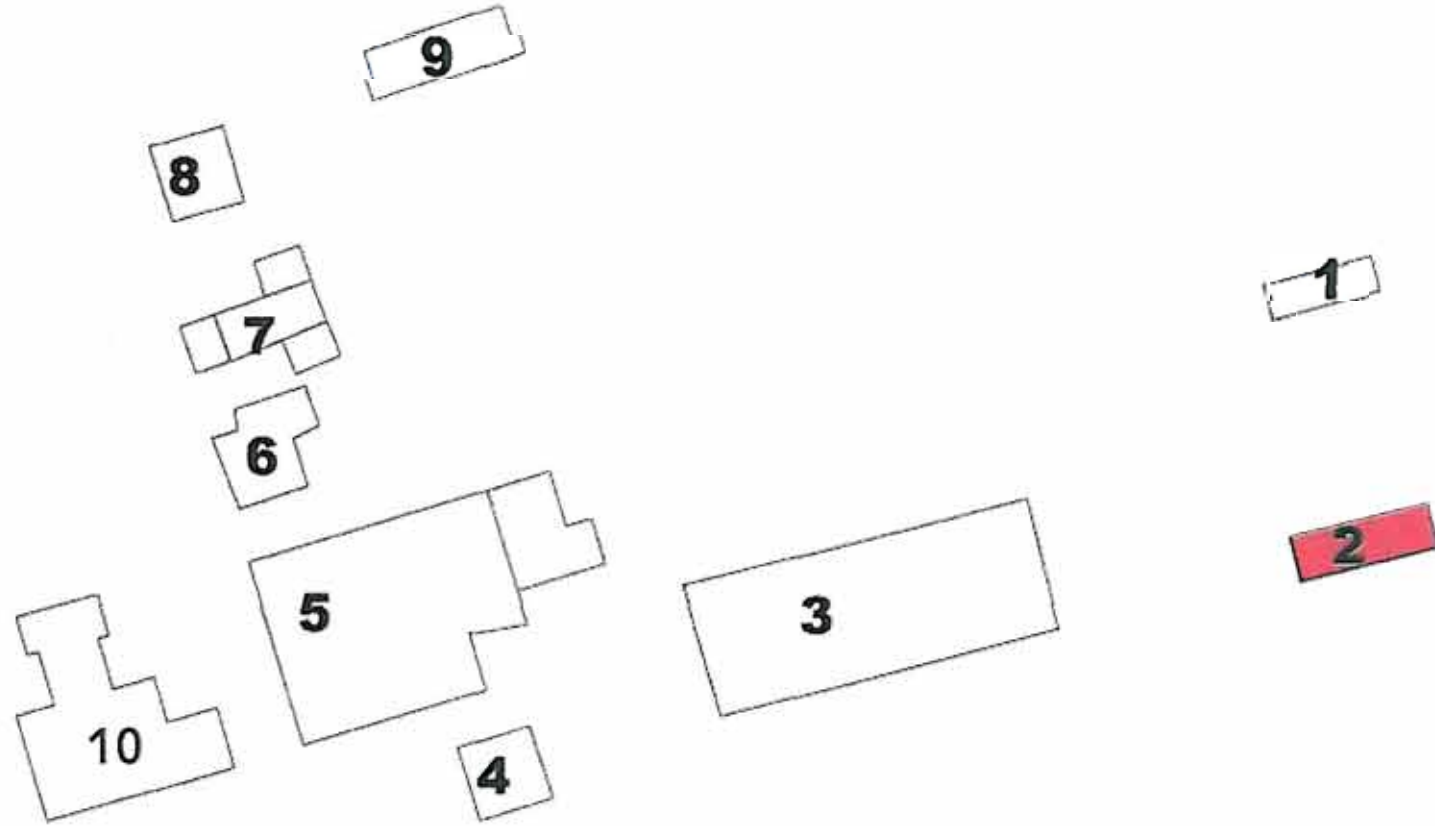


Projectnummer : 24082
Klant : 0037762S4/11/BLP
Datum : 09-3-2008
Aan de hand van : De heer

LEEUWENKAMP
ARCHITECTEN
ontwerp
advies
bouwmanagement

pand nummer 02

Opp. 42 m²
Inhoud 130 m³



Foto's pand nummer 2



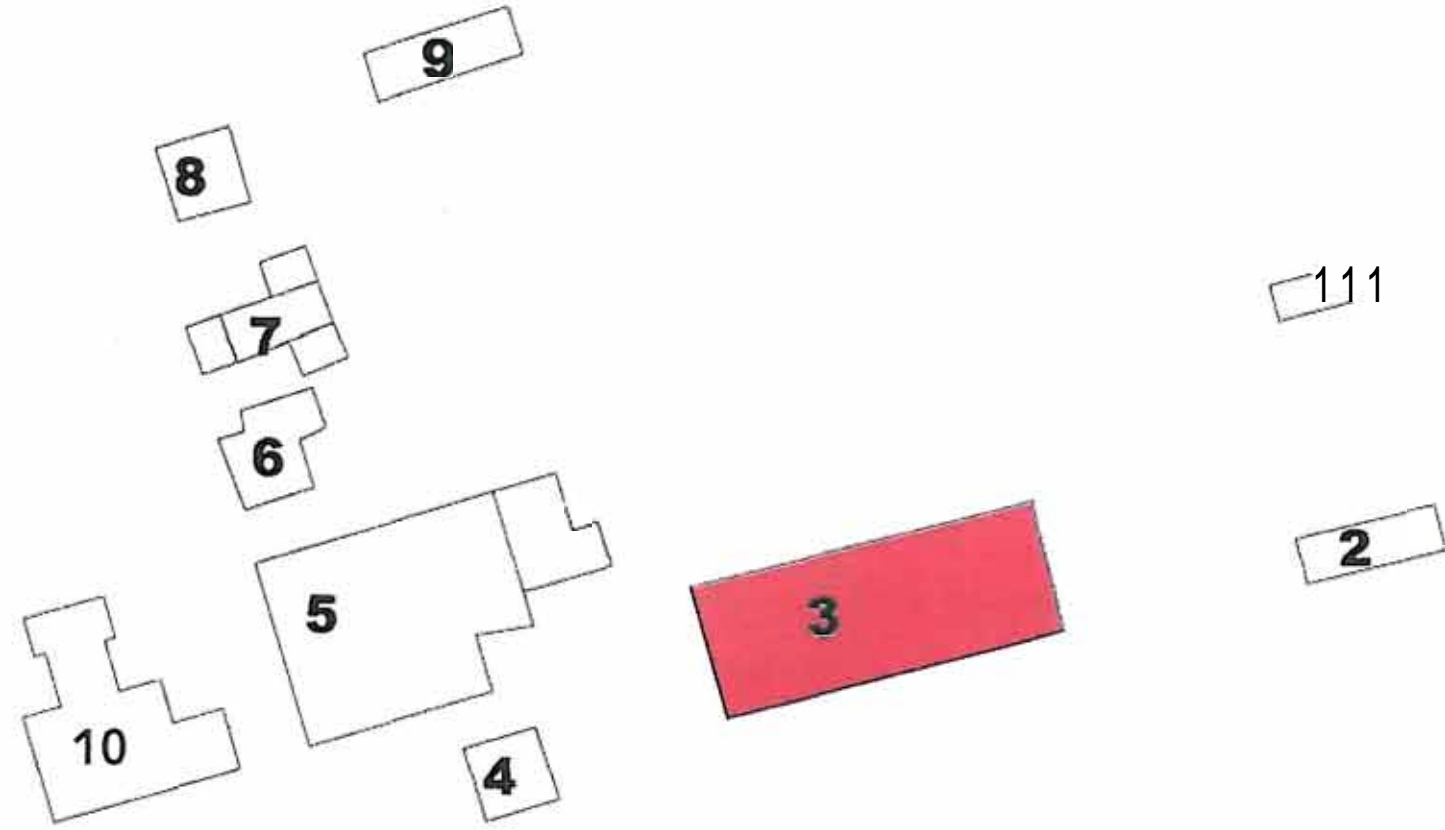
projectnummer 34082
referentieadres 005726294/H/DLP
datum 07-12-2009
status Definitief

LEEUWENKAMP
ARCHITECTEN
ontwerp
advies
bouwmanagement



pand nummer 03

Opp. 316 m²
Inhoud 1.150 m³



Foto's pand nummer 3



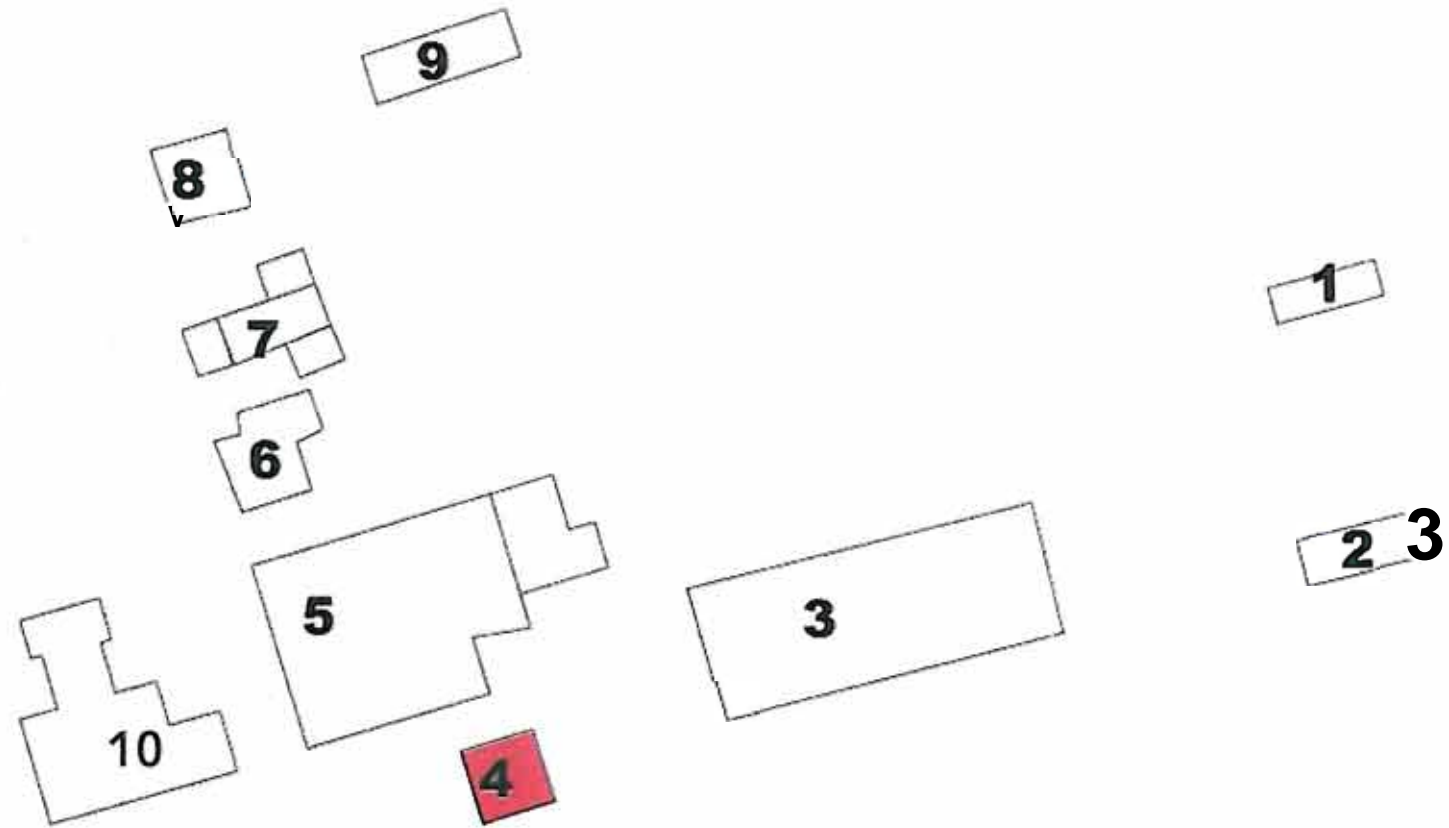
projectnummer : 34082
referentienummer : 005770204/11/O.L.P.
datum : 07-12-2009
status : Definitief

LEEUWENKAMP
ARCHITECTEN
ontwerp
advies
bouwmanagement



pand nummer 04

Opp. 45 m²
Inhoud 135 m³



Foto's pand nummer 4 - Oude in 2007 gesaneerd



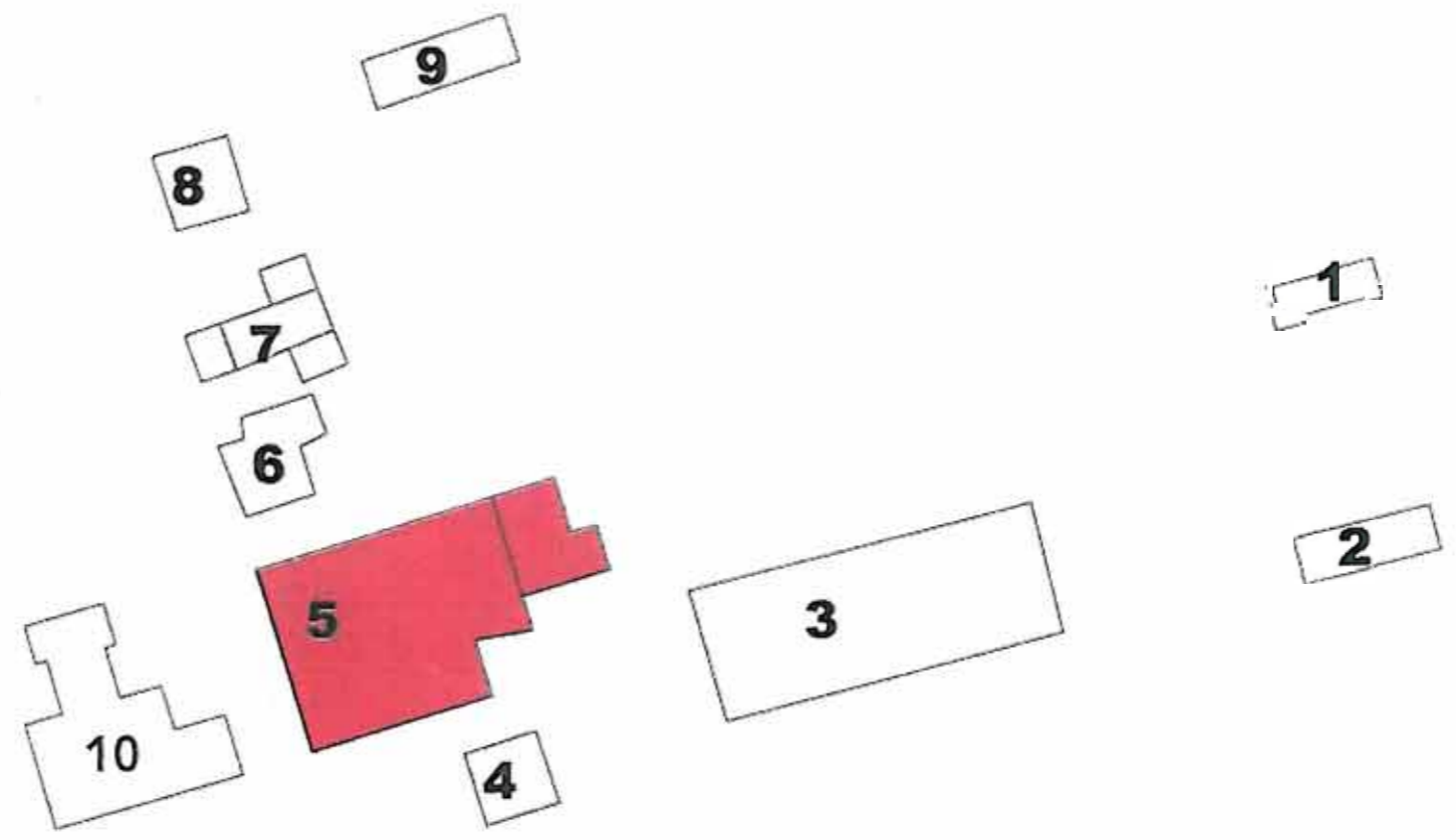
projectnummer	34002
referentienummer	003778294 / H / H P
datum	07-17-2009
status	Definitief

LEE UWENKAMP
ARCHITECTEN
ontwerp
advies
bouwmanagement



pandnummer 05

Opp. 349 m²
inhoud 2060 m³



Foto's pand nummer 1



Projectnummer : 34062
Referentienumer : 003736294 /H/DLP
Datum : 07-11-2008
St. Lu : definitie

LEEUWENKAMP
ARCHITECTEN
ontwerp
advies
bouwmanagement



pand nummer 06

Opp. 53 m²
Inhoud 135 m³

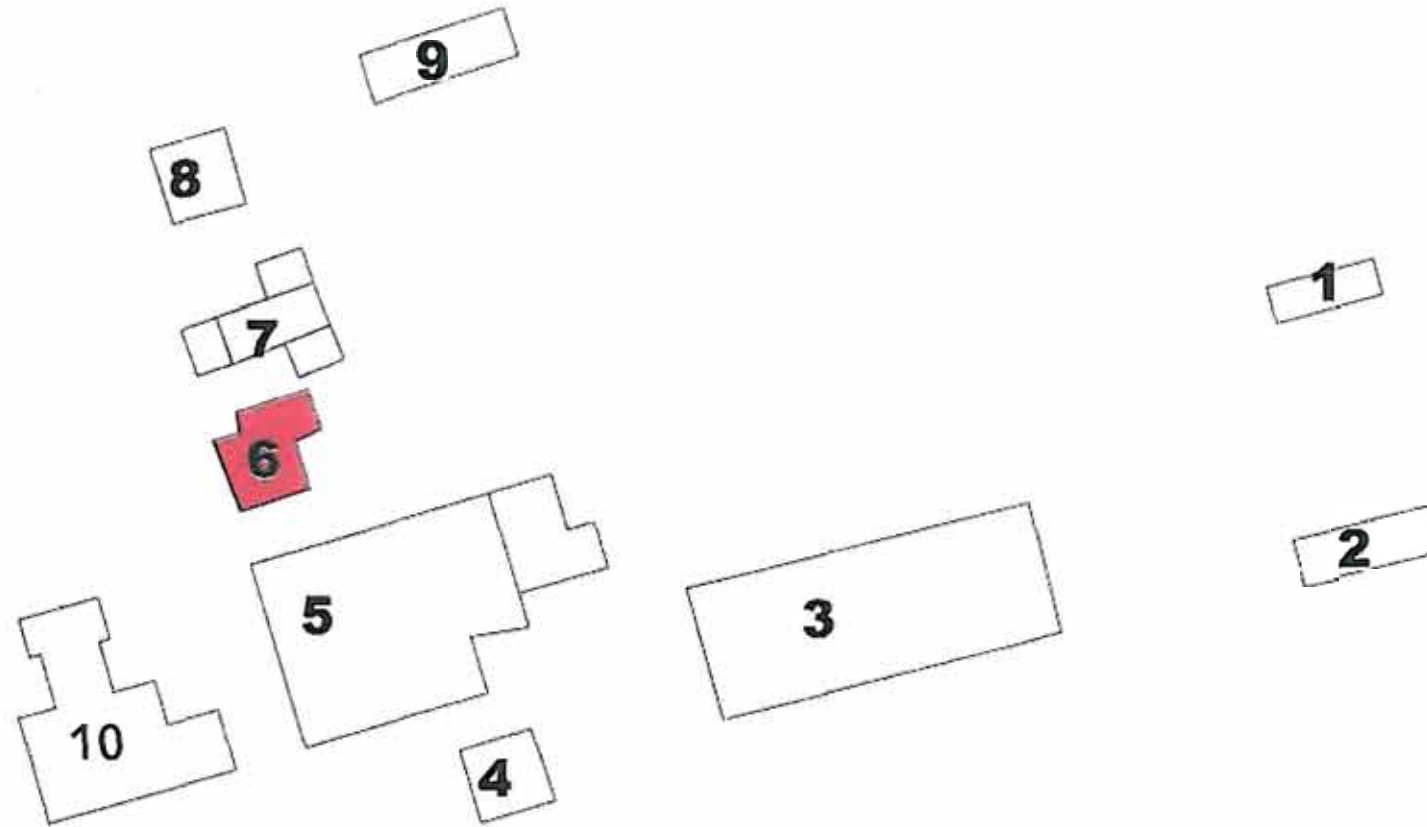


Foto pand nummer 5 → Reedin 2007 gesaneerd

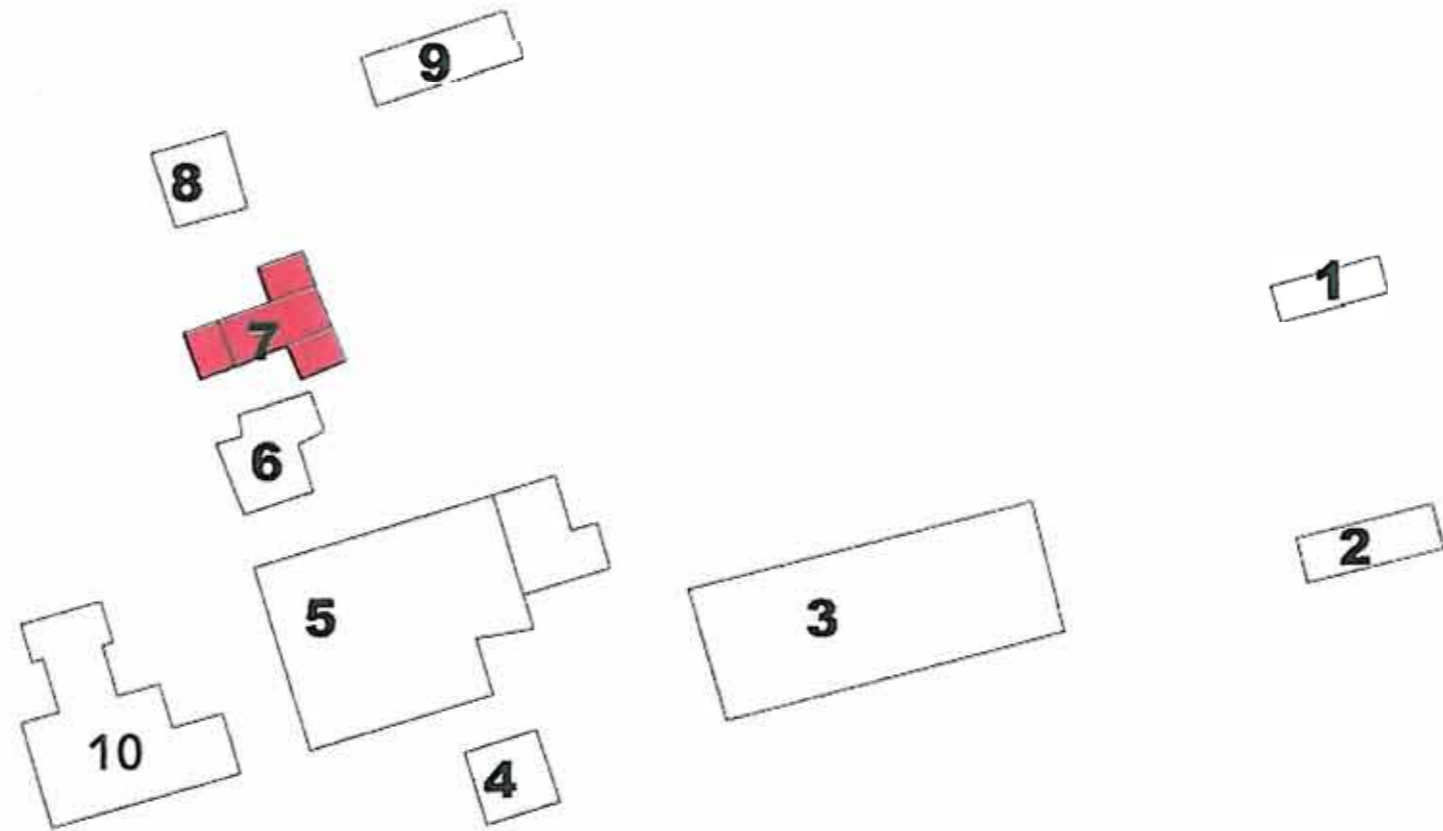


Projectnummer: 34037
Opdrachtgever: 003736294/H/DLP
Datum: 07-12-2009
Status: Definitief



pand nummer 07

Opp. **65** m²
Inhoud 195 m³



Foto's pand nummer 7 → Reeds in 2007 gesaneerd



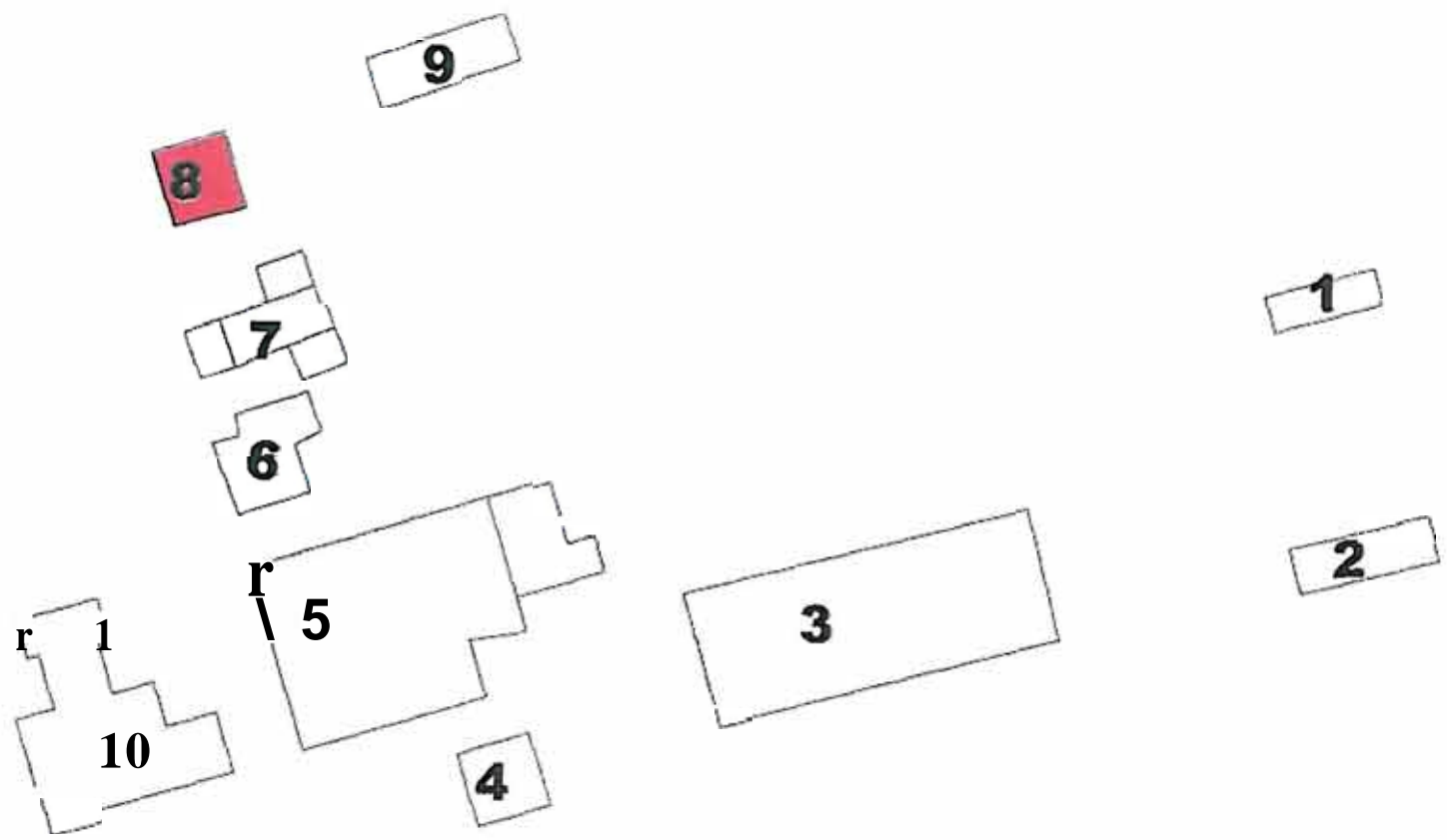
projectnummer	:	34002
referentiejaar	:	003726264/11/018
datum	:	07-10-2005
status	:	Definitief

LEEUWENKAMP
ARCHITECTEN
ontwerp
advies
bouwmanagement



pand nummer 08

Opp. 56 m²
Inhoud 168 m³



Foto's pand nummer 8

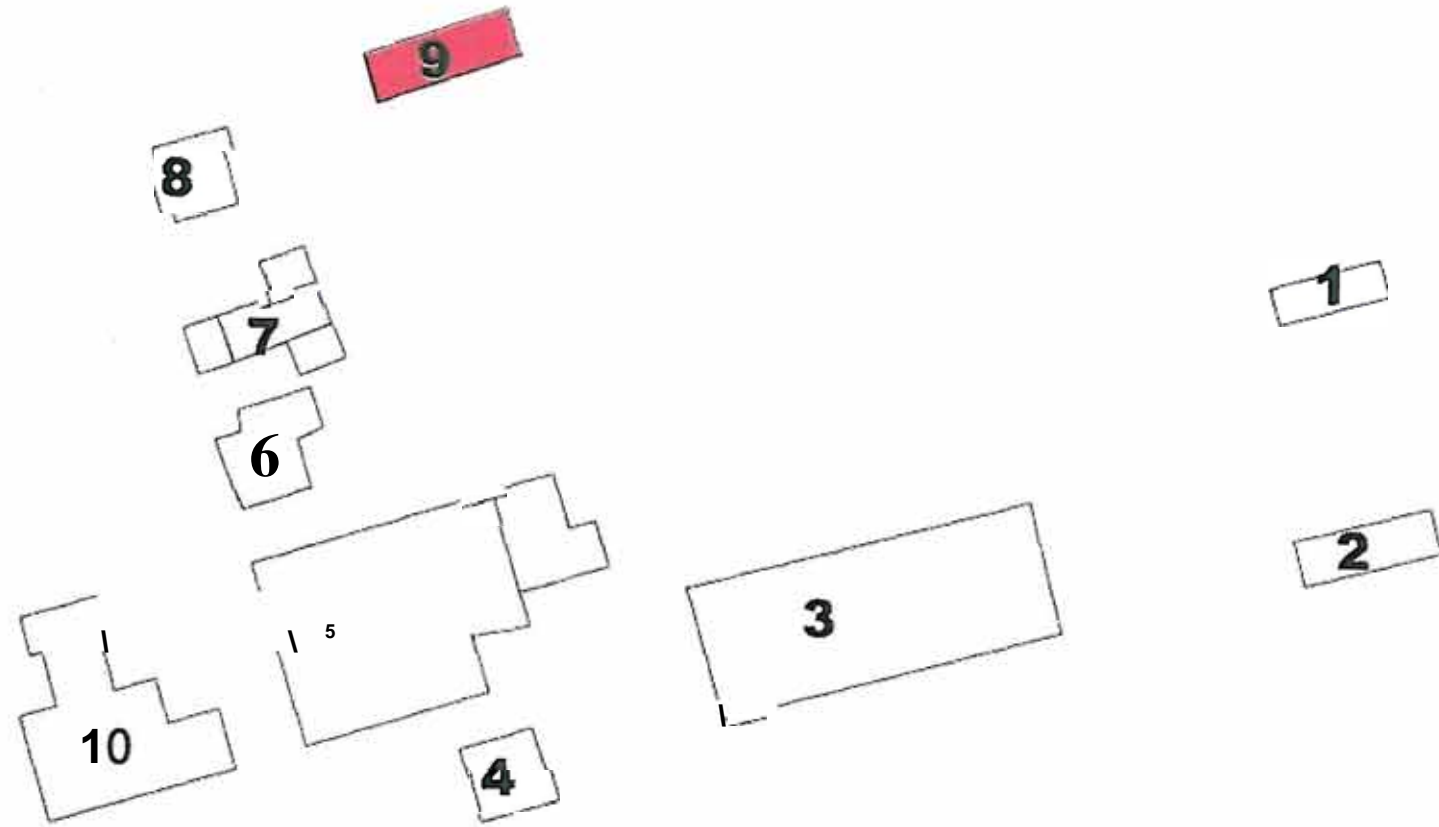


Projectnummer : 34062
Referentienummer : 003376294/H/DLP
Datum : 07-12-2009
Status : definitief

LEEUWENKAMP
ARCHITECTEN
ontwerp
advies
bouwmanagement

pand nummer 09

Opp. 51 m²
Inhoud 153 m³



Foto's pand nummer 9 → reeds in 2007 gesaneerd



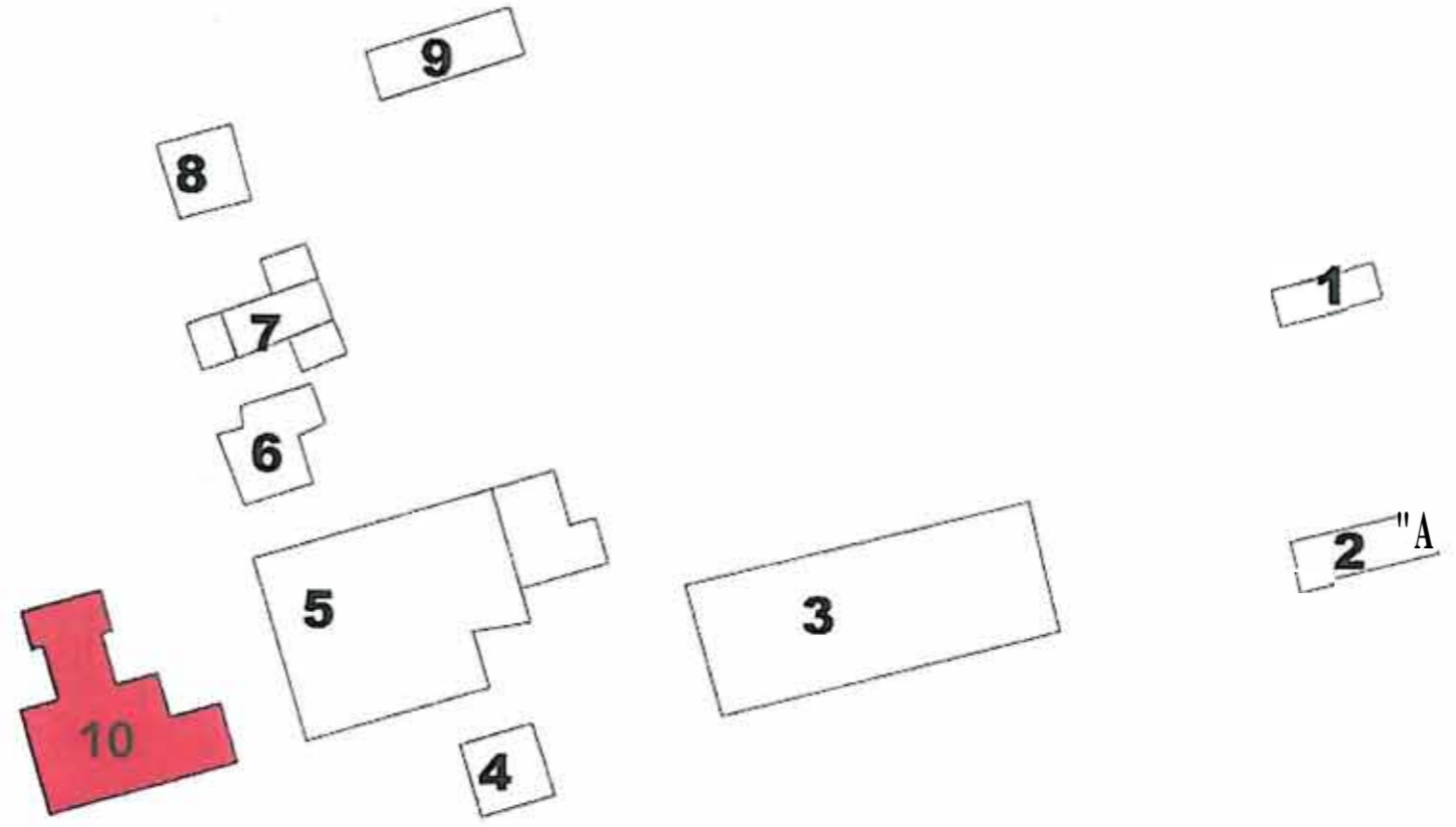
BRUSSEL-numer	34002
identificatienumer	1 003776294/H/DLP
datum	07-12-2009
status	Definitief

LEEUWENKAMP
ARCHITECTEN
ontwerp
advies
bouwmanagement

pand nummer :10

Opp 162 m2

Inhoud 640 m3

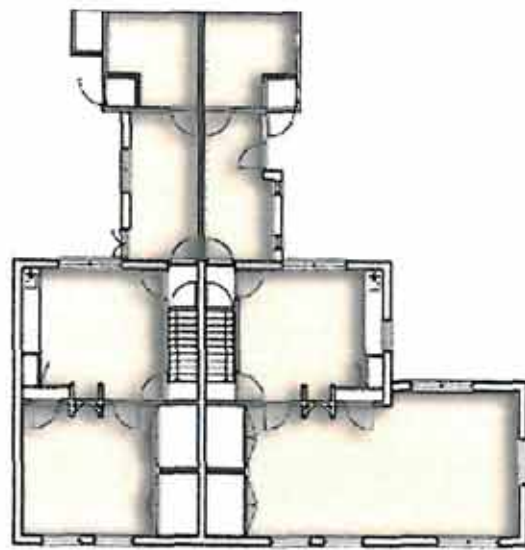




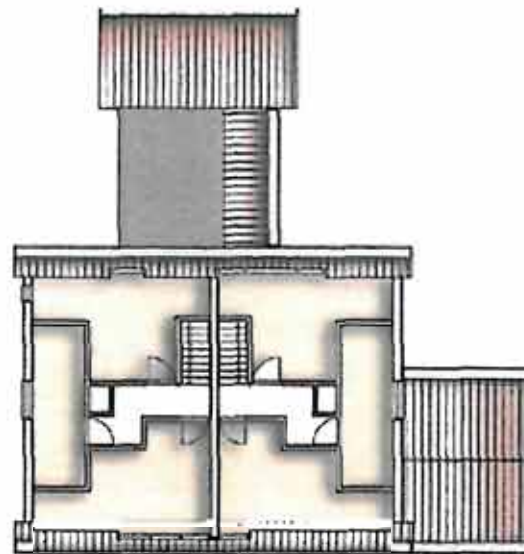
Achtergevel



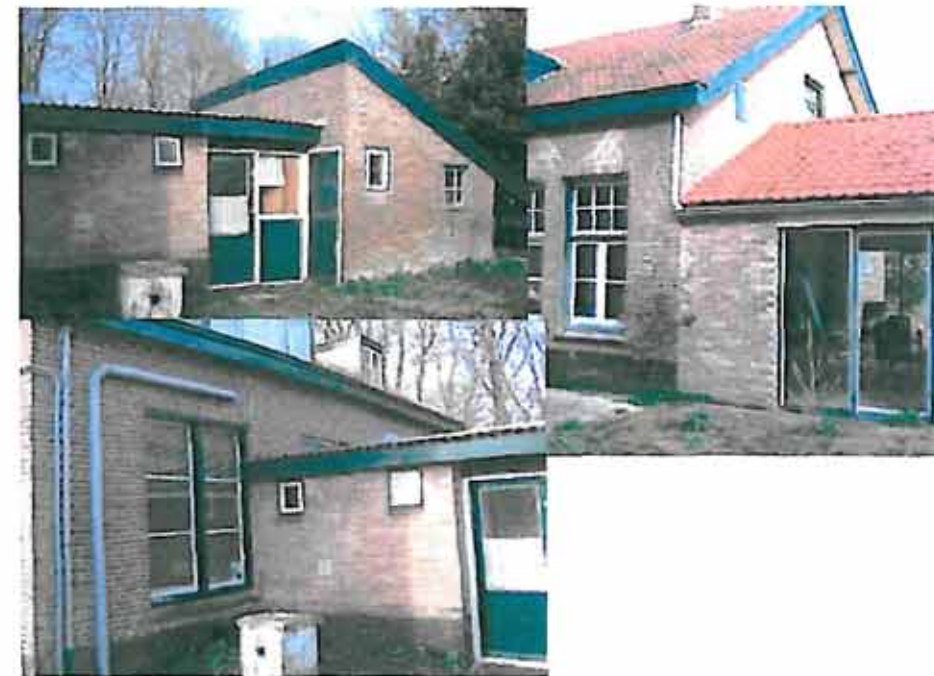
Vorgevel



Begane grondvloer



Verdiepingsvloer



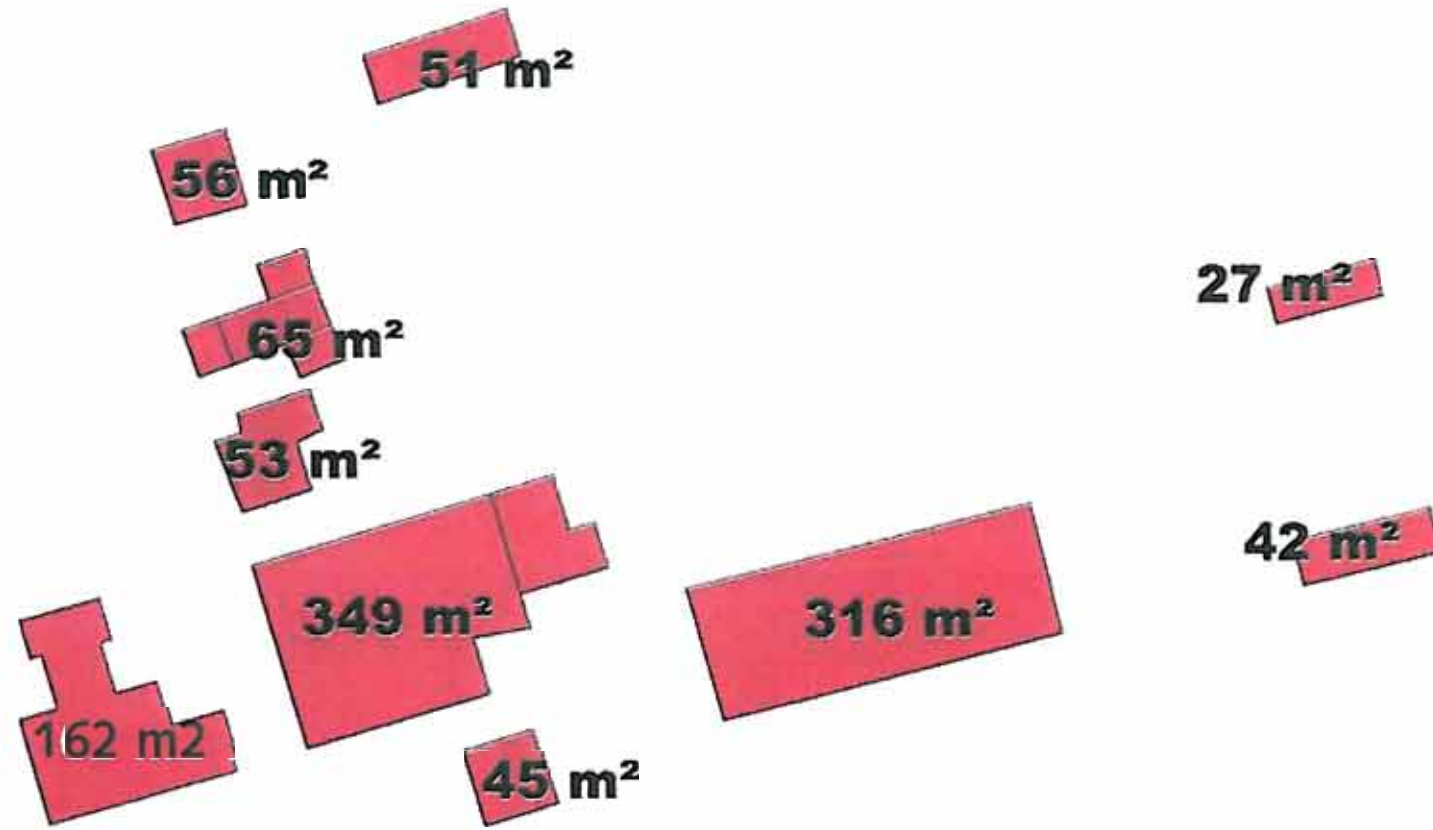
PROJECT ONDERNOEMER : 00002
 REFERENTIEAANVRAAG : 003316204 /H/DLE
 DATUM : 07-12-2009
 STATUS : Definitief

LEEUWENKAMP
ARCHITECTEN
 ontwerp
 advies
 bouwmanagement

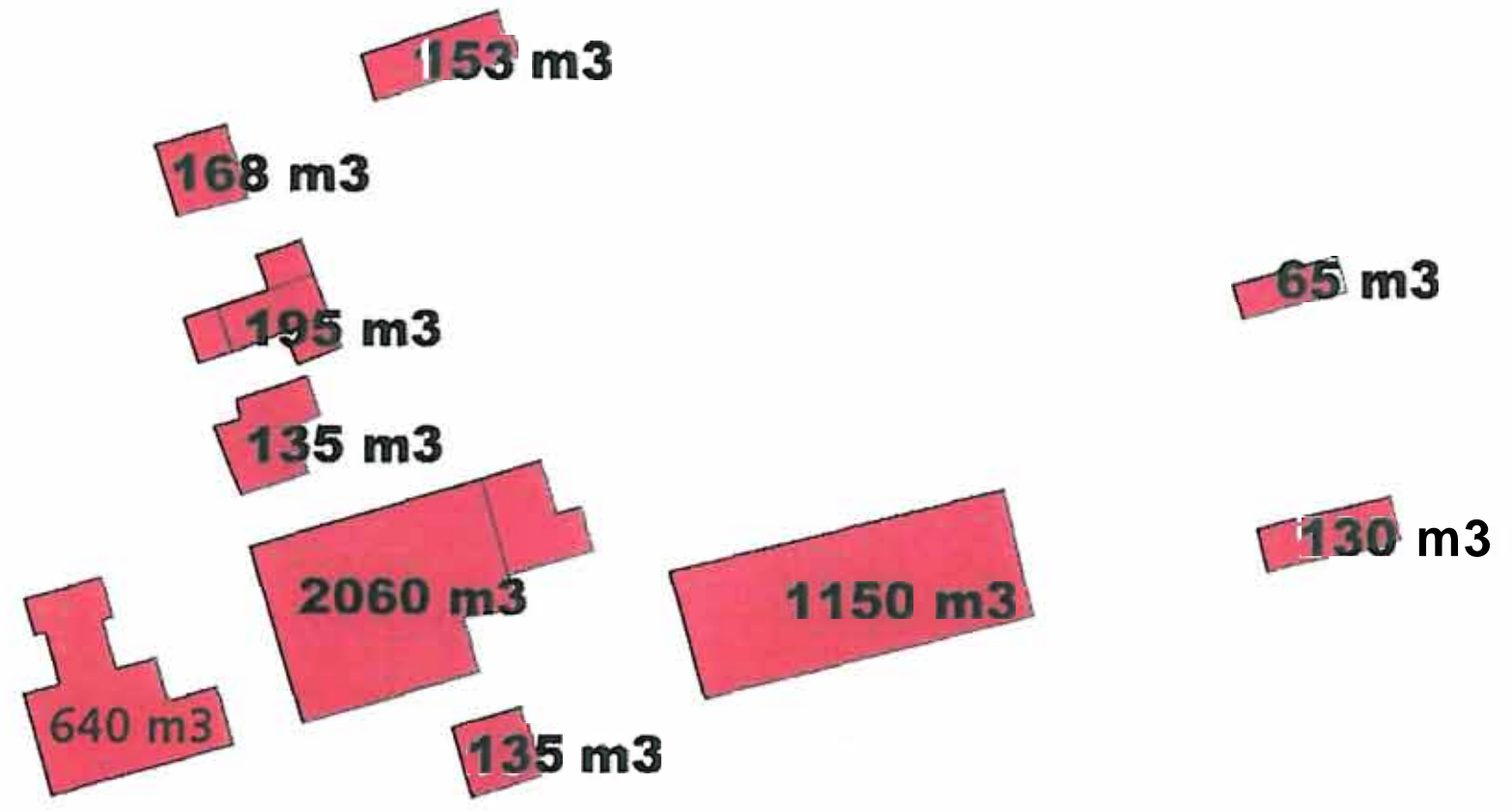


Totale oppervlak en inhoud

Oppervlak totaal 1166 m²



Inhoud totaal 4831 m³



projectnummer : 340R2
referentienummer : 0037762947H/DLP
datum : 07-12-2009
status : Definitief

LEUWENKAMP
ARCHITECTEN
ontwerp
advies
bouwmanagement