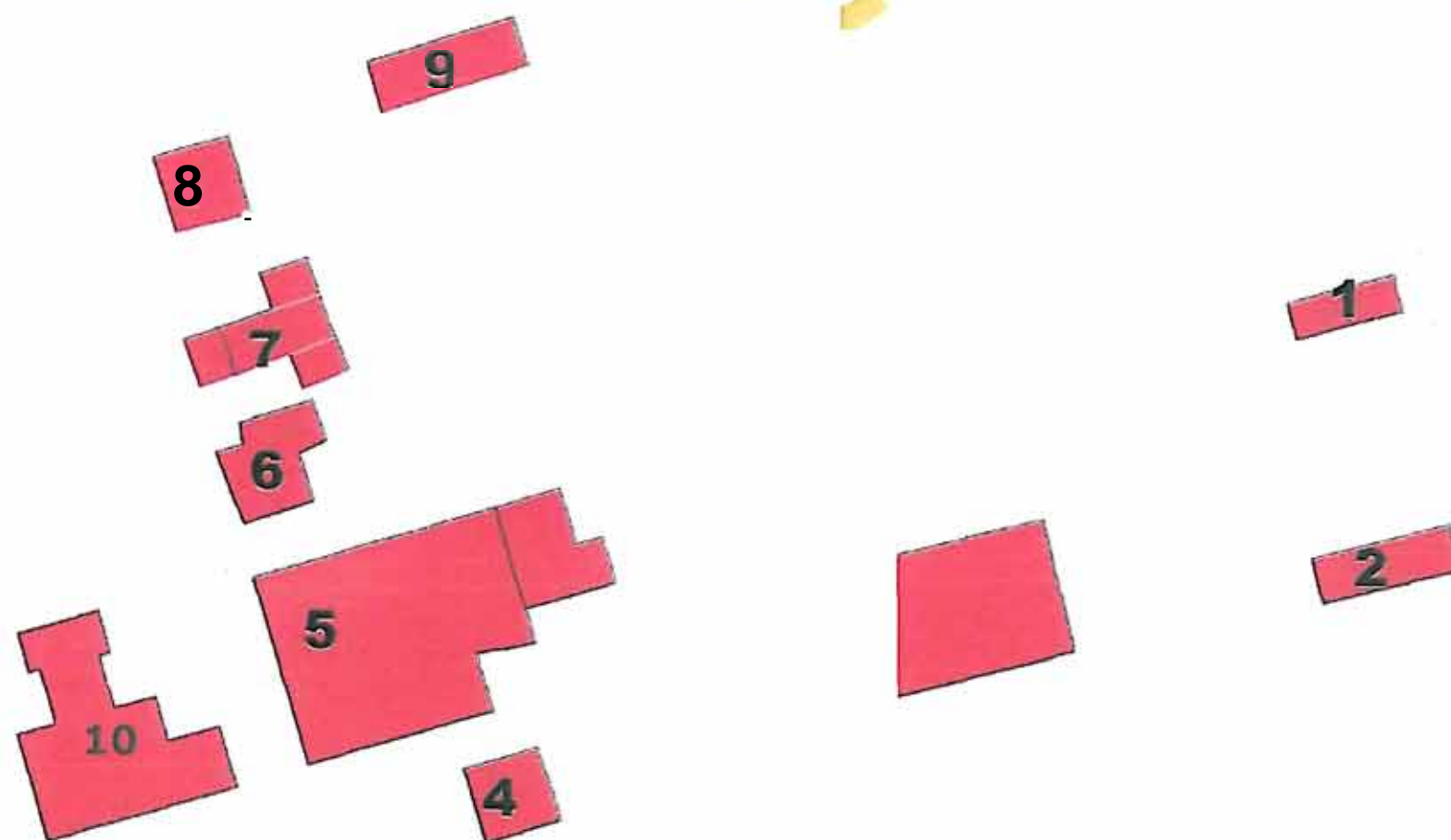


Her-/nieuwbouw woonhuis Herenweg te Bergen



LEIUWENKAMP
ARCHITECTEN
ontwerp
advies
bouwmaatschappij

projectnummer: 34082

referentie: 003776294/H/DLP

datum: 07-12-2009

status: Definitief

Kalkovenweg 2

Postbus 405

1800 AK Alkmaar

T 072 515 16 44

F 072 515 05 35

info@leiuwenkamp.nl

www.leiuwenkamp.nl

Het betreft hier één van de mooiste locaties in de gemeente Bergen aan de Herenweg, welke in de afgelopen decennia volledig verwaarloosd en uitgewoond is geraakt (zie fotoreportage blz. 12 en 13).

De nieuwe eigenaar heeft zich tot doel gesteld deze locatie, met de indrukwekkende stolp als zeer belangrijk element, weer in ere te herstellen en een stukje geschiedenis te doen herleven, met zoveel mogelijk behoud van het karakter. Ondanks de huidige eisen ten aanzien van bouwbesluit en verdere regelgeving is er, binnen het te herstellen volume, voldoende ruimte om de basiselementen in te passen in de herbouw.

Door de positie van de woonhuizen verder van de boerderij te plaatsen, creëert men ruimte en openheid in de profilering van het aanzicht, dit in vergelijking tot de voorafgaande studiemodellen.

De hoofdvolumen van de twee vrijstaande huizen dienen een goede compositie aan te gaan met de stolp, dit hebben wij in een aantal voorgaande studies onderzocht en daarbij zijn wij gezamenlijk met de opdrachtgever en gemeente tot het huidige model gekomen.

Er is in de hoofdopzet duidelijk gekozen voor het ontwikkelen van verschillende volumena (woonhuizen) met verschillende uitstralingen. Bij het plaatsen van twee gelijke woningen naast elkaar, ontstaat er een soort "nieuwbouw-gevoel" en zou dit zeker geen meerwaarde zijn en in de situatie niet de juiste compositie opleveren. Qua architectuur zoeken wij naar karakteristieken, die voortkomen uit de omgeving. Gedacht kan worden aan gemoderniseerde volumena, die men in de omgeving tegenkomt. Tevens is het materialiseren ten opzichte van de boerderij van belang. Deze bestaat uit twee hoofdcomponenten; de kap met bruine/grijze tinten en het metselwerk/pleisterwerk in wit. De twee nieuw te vervaardigen woningen zullen dan ook niet uit gelijke materialen moeten bestaan. Dit zou een afbreuk aan de solitaire positie van de boerderij zijn.

Al deze bovenstaande punten zullen in de verdere uitwerkingen gehandhaafd worden en verfijnd.

Inhoud

Lokatie	4
Situatie bestaand	6
Situatie nieuw	7
Foto's bestaande situatie	8
Situatie 2007 (woning A en B)	10
Schetsontwerp woning A en B	12
Schetsontwerp woning C	14
Referentie	15
Schetsontwerp woning D	16
Bijlage - Inventarisatie panden Herenweg 53/ 57 te Bergen	18
Totale oppervlak en inhoud	40

Inventarisatie panden
Herenweg 53/57 te Bergen

4



Lokatie





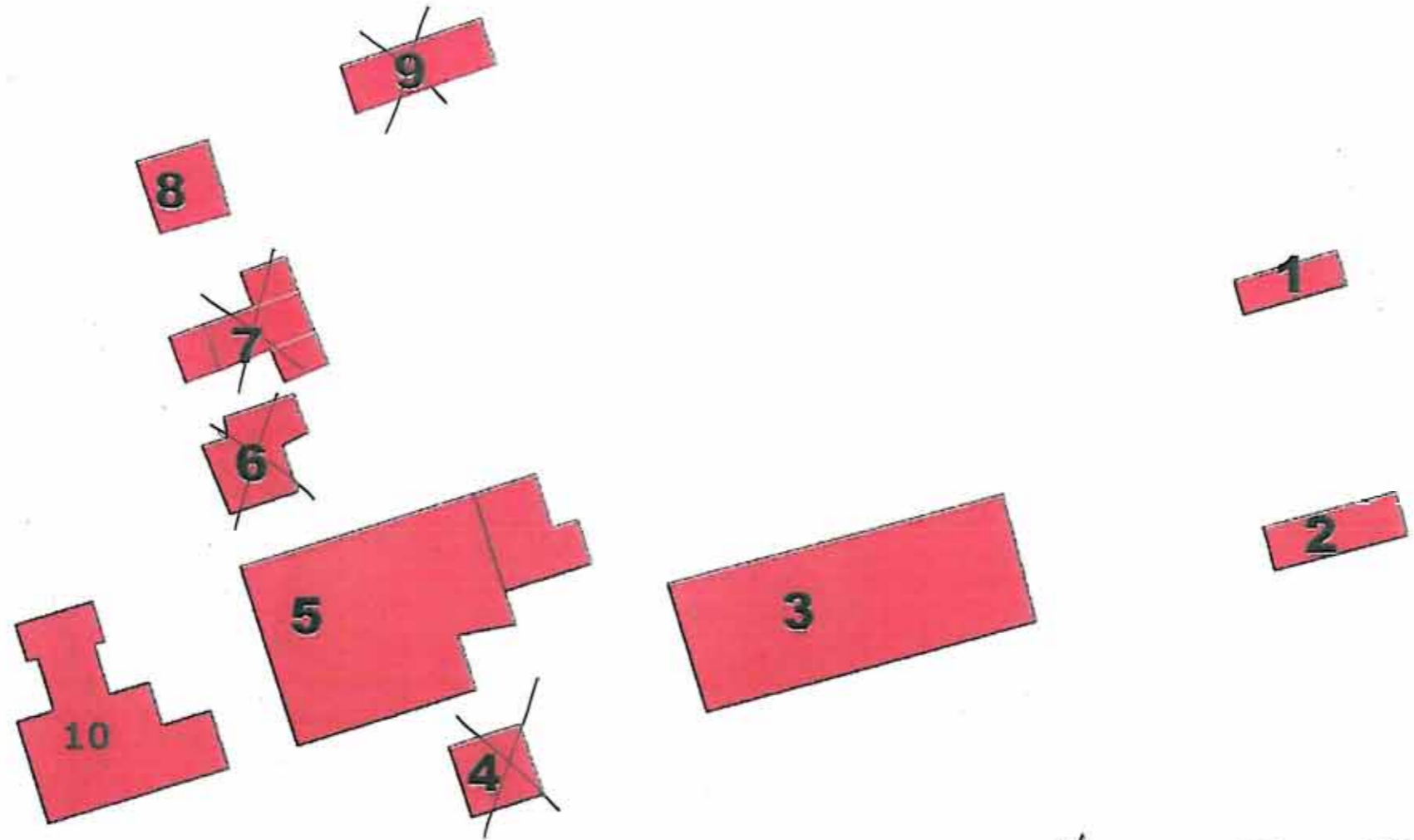
projectnummer : 54002
rcfo-ontwerpnummer : 005276284/H/DLP
datum : 02-12-2009
status : definitief

LEEUWENKAMP
ARCHITECTEN
ontwerp
advies
bouwmanagement

Her-7, nieuwbouw woonhuis
Herenweg te Bergen



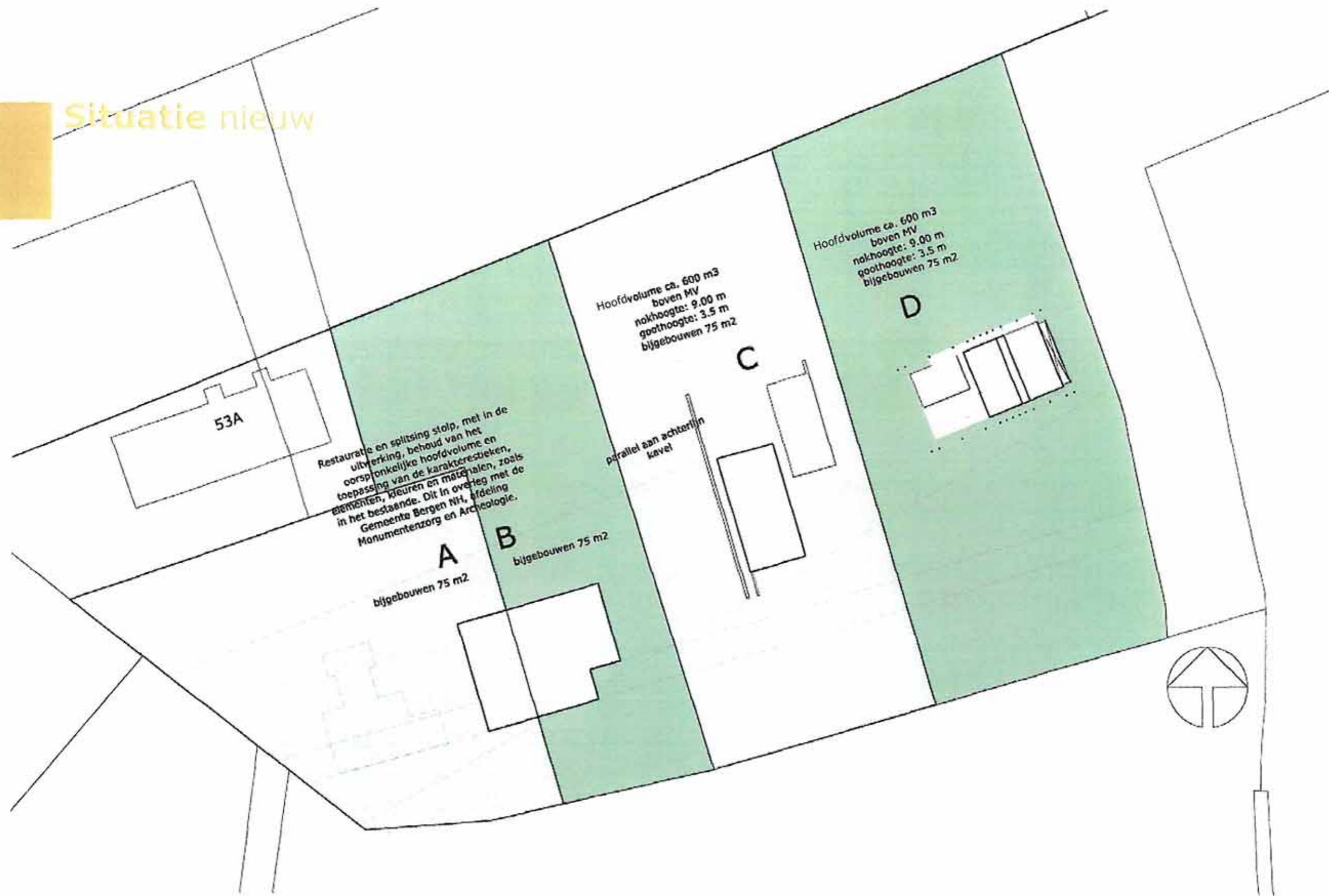
Situatie bestaand



X = reeds in 2007
gesaneerd



Situatie nieuw



7

Projectnummer: 24083
Ligging: 0037762909/018
Datum: 09-12-2009
Status: Definitief

LEEUWENKAMP
ARCHITECTEN
ontwerp
advies
bouwmanagement

Foto's bestaande situatie



9

Projectnummer : 34082
referentienummer : 003776284/H/D1P
Datum : 07-12-2008
Status : Definitief

LEEUWENKAMP
ARCHITECTEN
ontwerp
advies
bouwmanagement

Situatie 2007 (woning A en B)

Her-, nieuwbouw woonhuis
Herenweg te Bergen





Projectnummer : 00000
referentienummer : 000000000/0/000
datum : 00-00-2000
status : 0000000

LEEUWENKAMP
ARCHITECTEN
ontwerp
advies
bouwmanagement



Schetsontwerp woning A en B

Houten gepotdekselde delen
beweegbaar, bij de gesloten gevel

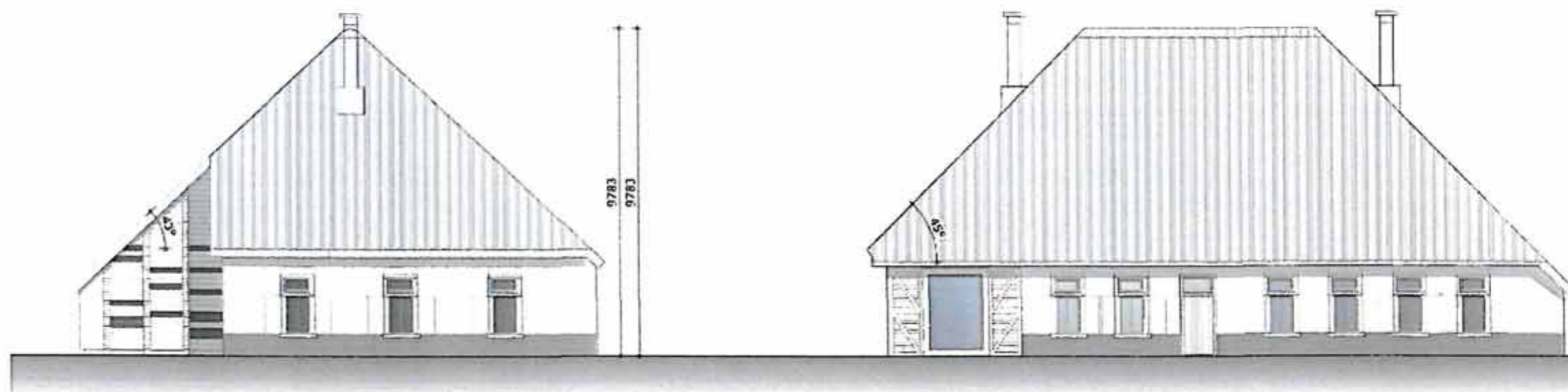
Houten kozijnen in kleur

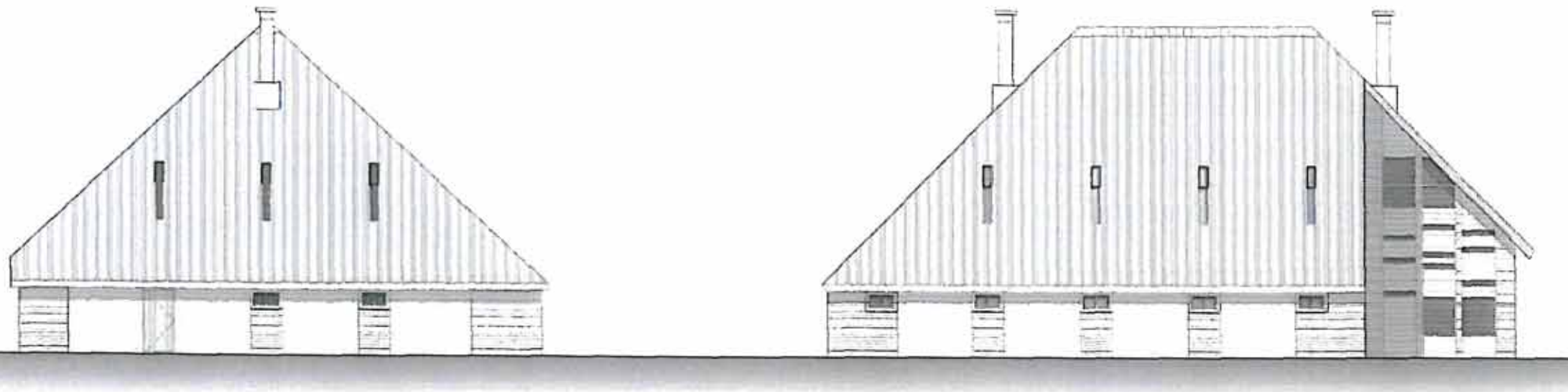
Houten luiken

Natuurstenen plint

Gekeimde gevels

Houten gepotdekselde gevels





projectnummer : 24062
referentieadres : 003776204/11/01P
datum : 07-10-2006
staple : Definitief

LEE UWENKAMP
ARCHITECTEN
ontwerp
advies
bouwmanagement



Schetsontwerp woning C



Referentie



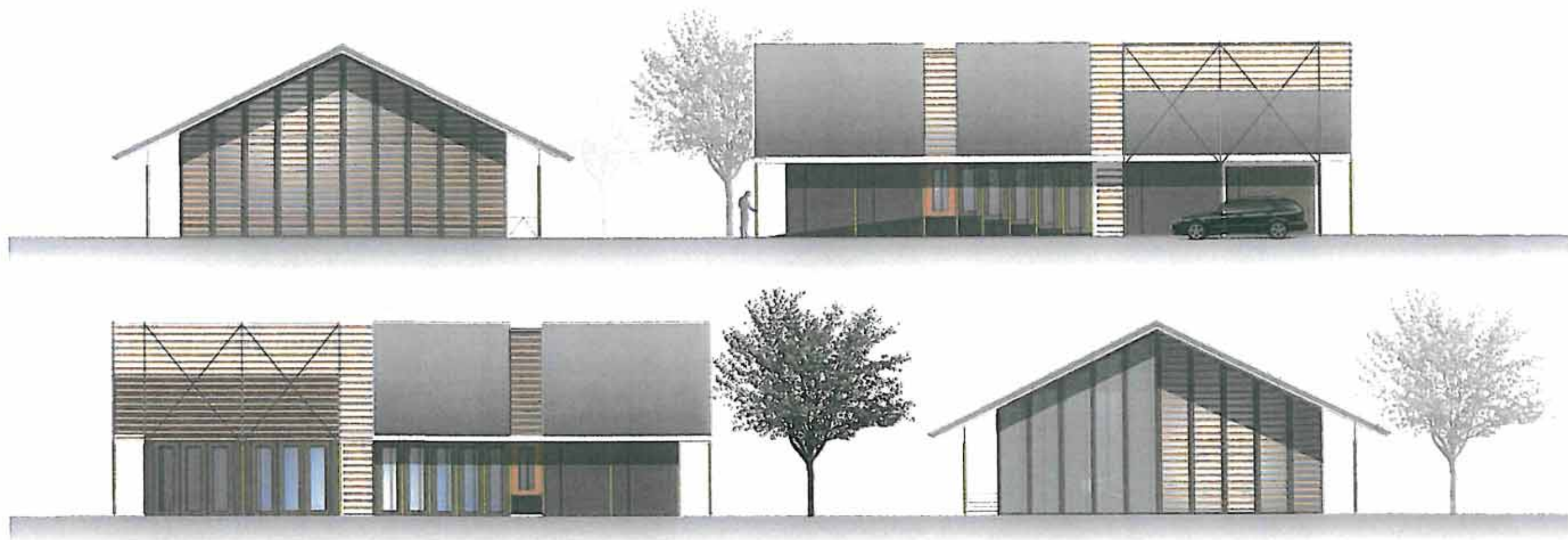
Project: 34082
Client: 003776294/H/011
Start: 02-12-2009
Status: Definitief

LEEUWENKAMP
ARCHITECTEN
ontwerp
advies
bouwmanagement

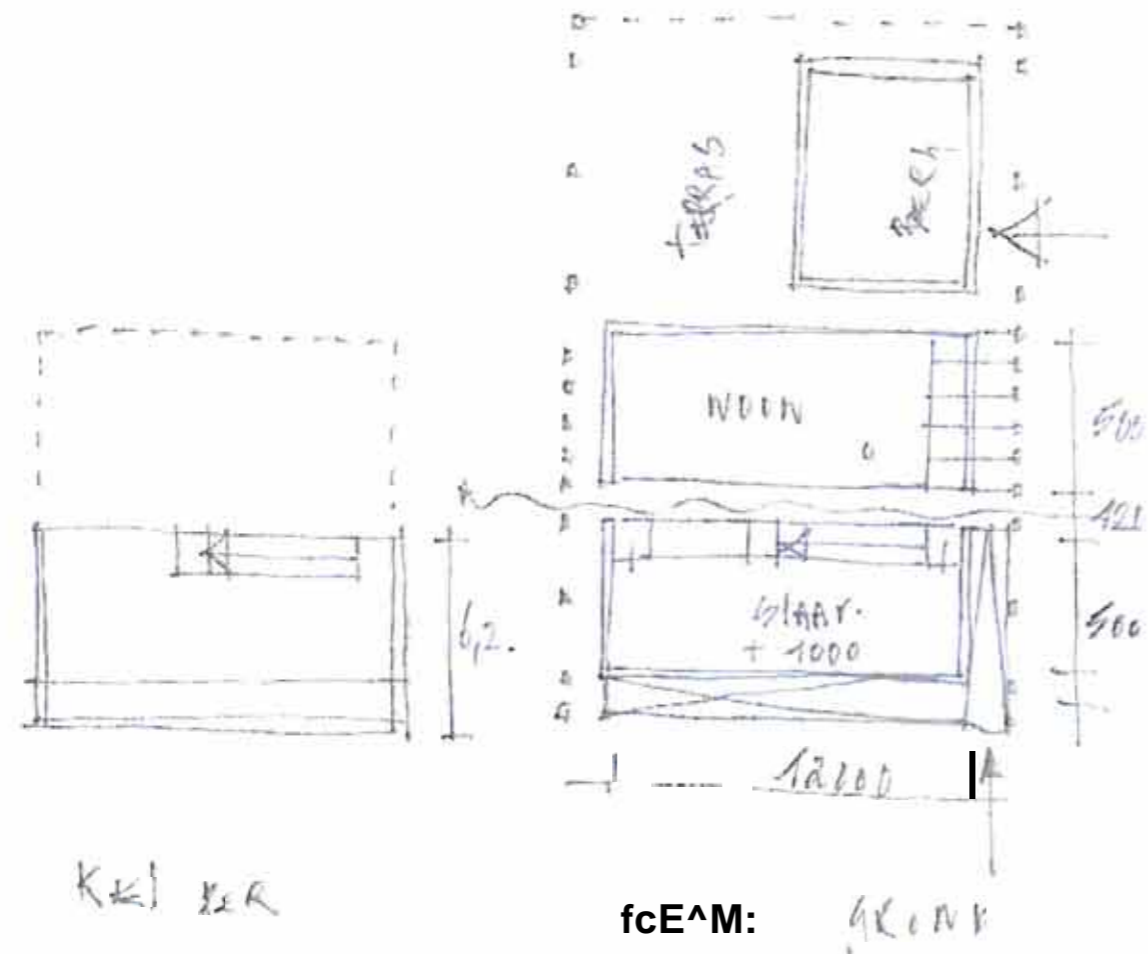


Schetsontwerp woning D

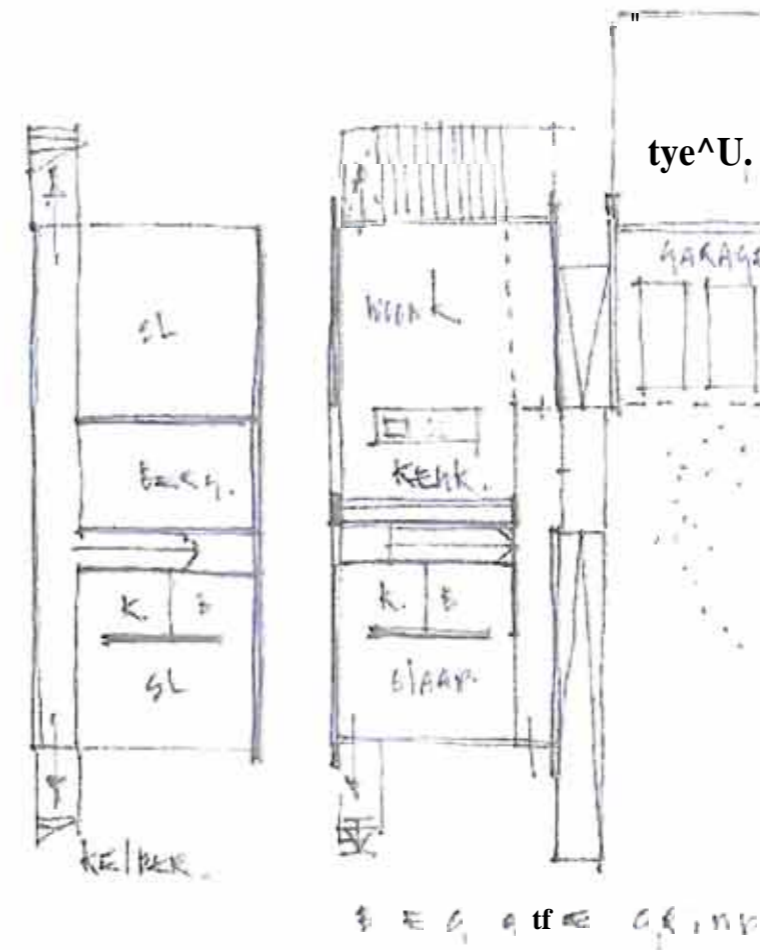
Inventarisatie panden
Herengweg 53/57 te Bergen



woning A



woning D



woning C

projectnummer	54032
referentie nummer	00372630471/010
datum	07-12-2009
status	Definitief