

## **Jaarrapportage 2008**

---

Gemeente Bergen

Alkmaar, 31 maart 2009



## Inhoudsopgave

<b>1. INLEIDING</b> .....	<b>5</b>
<b>2. SAMENVATTING</b> .....	<b>7</b>
<b>3. REGULERING &amp; HANDHAVING</b> .....	<b>9</b>
3.1 <i>PRODUCTIE BINNEN DE CONTRACTUREN</i> .....	9
3.1.1 <i>Realisatie in uren</i> .....	9
3.1.2 <i>Realisatie in aantallen per activiteit</i> .....	11
3.1.3 <i>Specificatie vergunningen</i> .....	14
3.1.4 <i>Projecten en opdrachten</i> .....	16
3.2 ALTERNATIEF GEFINANCIERDE OPDRACHTEN .....	20
<b>4. MILIEU &amp; RUIMTE</b> .....	<b>21</b>
4.1 <i>PRODUCTIE BINNEN DE CONTRACTUREN</i> .....	21
4.1.1 <i>Realisatie in uren</i> .....	21
4.1.2 <i>Realisatie in aantallen en uren per specialisme</i> .....	23
4.2 ALTERNATIEF GEFINANCIERDE OPDRACHTEN .....	29
<b>5. BEHEER &amp; COMMUNICATIE</b> .....	<b>30</b>
5.1 <i>PRODUCTIE BINNEN DE CONTRACTUREN</i> .....	30
5.1.1 <i>Realisatie in uren</i> .....	30
<b>BIJLAGE 1: GECONTROLEERDE INRICHTINGEN</b> .....	<b>31</b>
<b>BIJLAGE 2: PROJECT VERGUNNINGEN OUDER DAN 10 JAAR</b> .....	<b>38</b>



## 1. Inleiding

Voor u ligt de jaarrapportage over 2008 voor de gemeente Bergen. Het is de verantwoording van de gerealiseerde productie in relatie tot de doelstellingen in het milieuprogramma 2008.

Over het geheel genomen zijn de productiedoelen in het milieuprogramma 2008 van de gemeente Bergen voor 97 procent gehaald binnen het ter beschikking gestelde budget.

De jaarrapportage bevat naast cijfers, figuren en tabellen ook korte toelichtingen. In de jaarrapportage wordt de productie en lopende werkzaamheden weergegeven. Deze worden vergeleken met de doelen die zijn gesteld in het milieuprogramma 2008.

Het milieuprogramma is onderverdeeld in drie hoofdstukken:

- Regulering & Handhaving: producten en diensten die de MRA levert met betrekking tot meldingen, vergunningen en handhaving. De producten vloeien met name voort uit de Wet milieubeheer.
- Milieu & Ruimte: producten en diensten die de MRA levert op de beleidsterreinen klimaat, afval, bodem, geluid, lucht, natuur, milieu en ruimte.
- Beheer & Communicatie: producten en diensten met betrekking tot planning en verantwoording, communicatie, kwaliteitszorg en inhoudelijke ontwikkelingen op milieugebied.

Gedurende het jaar is op diverse momenten overleg gevoerd met de milieucoördinator van de gemeente over de invulling van de beschikbare capaciteit ten behoeve van de productie. De doelstellingen in het milieuprogramma waren hiervoor de leidraad. De actualiteit binnen de gemeente, als opdrachtgever, en de MRA, als opdrachtnemer, heeft de uiteindelijke invulling van de beschikbare capaciteit bepaald.

In de jaarrapportage per gemeente wordt de nadruk gelegd op verantwoording van de inzet van vaste uren. Deze uren en het hiermee samenhangende budget zijn vastgelegd in de dienstverleningsovereenkomst. Daarnaast treft u onder het kopje 'Alternatieve Financiering', per team de opdrachten waarvoor de gemeente extra financiering ter beschikking heeft gesteld. Deze projecten hebben geen structurele (financiële) basis. Ieder project wordt afzonderlijk verantwoord, op basis van de offerte.



## 2. Samenvatting

In tabel 2.1 wordt per hoofdactiviteit de afgesproken uren in het milieuprogramma, de productie en de realisatie van de contracturen weergegeven. Daarnaast is het totaal aan alternatief gefinancierde opdrachten te zien in euro's.

**Tabel 2.1: Productiesamenvatting 2008**

	Een- heid	Regulering & Handhaving	Milieu & Ruimte	Beheer & Communicatie	Totaal
<b>Uren volgens milieuprogramma</b>					
Vast	Uren	3599	3071	580	7250
Alternatief gefinancierd	€	1.400,-	18.780,-	-	20.180,-
<b>Productie</b>					
Vast	Uren	3550	3031	541	7122
<b>Prestatie indicatoren</b>					
Realisatie contracturen t/m eind verslagperiode	%	99	99	93	98

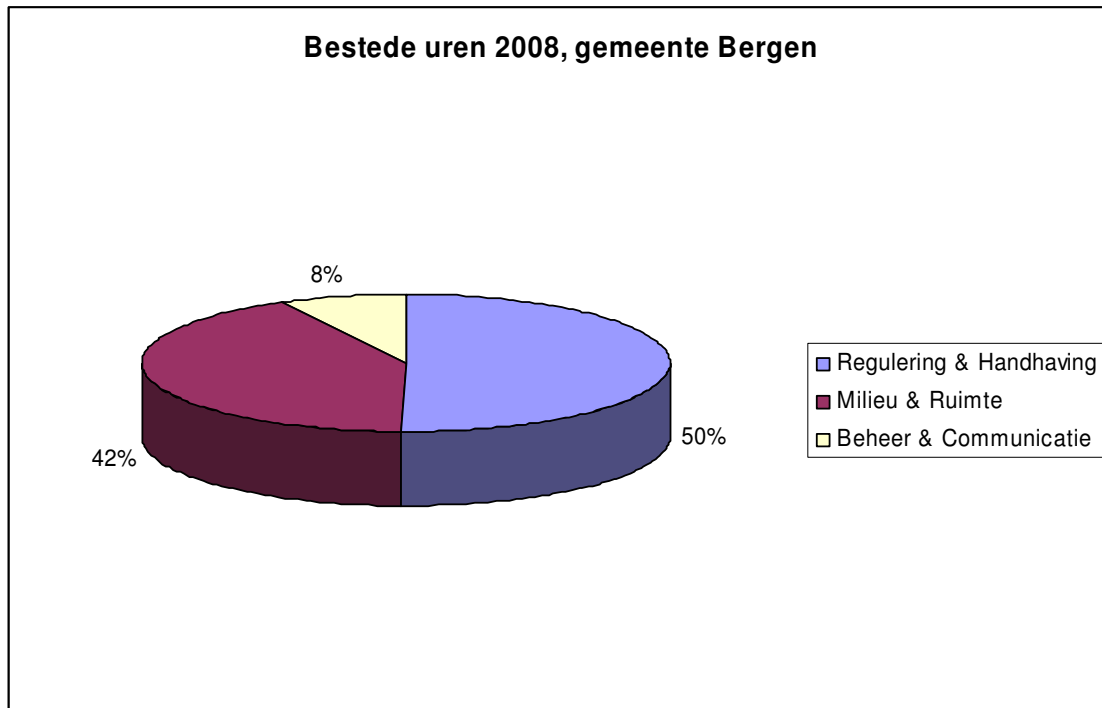
Uit tabel 2.1 blijkt dat de productie in uren voor Regulering & Handhaving, Milieu & Ruimte en Beheer & Communicatie nagenoeg zijn gehaald.

Als gevolg van veranderde wetgeving is minder productie gerealiseerd voor Regulering. Dit is gecompenseerd door meer productie op het gebied van Handhaving. De gerealiseerde productie van Handhaving is onder andere het resultaat van projectmatig uitgevoerde controles en verbeterde planning van de beschikbare capaciteit. Bij Milieu & Ruimte is in het algemeen sprake geweest van vermindering van het aantal bouwaanvragen en bouwactiviteiten waardoor met name op de gebieden Bouwen en Ruimtelijke ordening minder productie in uren ten opzichte van het milieuprogramma is gerealiseerd. Er is hierdoor ruimte ontstaan voor het verrichten van extra opdrachten. Mede hierdoor zijn de doelstellingen voor extra opdrachten in 2008 gehaald. De productie in uren voor Beheer & Communicatie is onder de planning gebleven omdat de communicatie-uren meer op directe producten zijn geschreven.

Voor een overzicht van de verrichte en lopende werkzaamheden per hoofdactiviteit in 2008 wordt verwezen naar de verschillende hoofdstukken.

In onderstaande figuur is te zien hoe het aantal declarabele uren in 2008 verdeeld was over de hoofdactiviteiten:

- Regulering & Handhaving
- Milieu & Ruimte
- Beheer & Communicatie



**Figuur 2.1:** Verdeling bestede uren over de hoofdactiviteiten



### 3. Regulering & Handhaving

In dit hoofdstuk worden de activiteiten besproken die het team Regulering & Handhaving voor de gemeente Bergen heeft uitgevoerd in 2008. Hierbij wordt onderscheid gemaakt tussen activiteiten binnen de contracturen (§ 3.1) en activiteiten die alternatief gefinancierd zijn (§ 3.2).

Voor de uitvoering van de in dit hoofdstuk beschreven taken houdt de MRA een digitaal inrichtingenbestand bij. Het bevat de basisgegevens van de inrichtingen die onder de Wet milieubeheer vallen. In tabel 3.1 wordt het inrichtingenbestand weergegeven met peildatum 8 januari 2009. Hierin wordt een verdeling gemaakt naar vergunningplichtige en meldingplichtige inrichtingen en naar categorie.

Tabel 3.1: Inrichtingenbestand gemeente Bergen

<b>Totaal aantal inrichtingen Bergen</b>	<b>821</b>
Inrichtingen ingedeeld naar vergunning- of meldingplicht:	
Vergunningplichtig	60
meldingplichtig	761
Inrichtingen ingedeeld naar categorie:	
categorie 1	168
categorie 2	566
categorie 3	85
categorie 4	2

#### 3.1 Productie binnen de contracturen

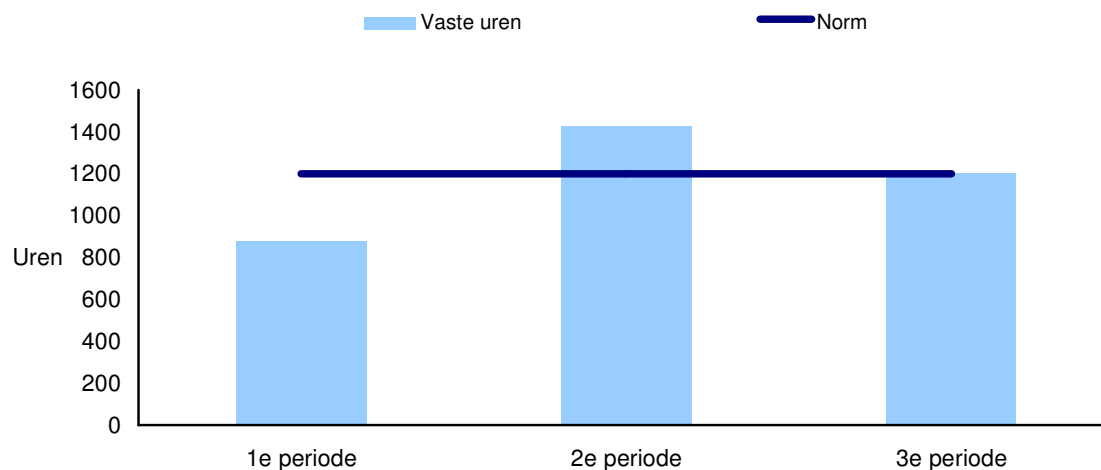
De productieresultaten worden op verschillende manieren gepresenteerd:

- § 3.1.1 Realisatie in uren.
- § 3.1.2 Realisatie in aantallen per activiteit.
- § 3.1.3 Specificatie vergunningen.
- § 3.1.4 Projecten en Opdrachten.

##### 3.1.1 Realisatie in uren

In figuur 3.1 is het aantal gerealiseerde vaste uren (contracturen) per periode uitgezet tegen de norm (afgesproken aantal contracturen in het milieuprogramma gedeeld door drie perioden). Te zien is dat in de eerste periode (januari tot en met april) te weinig uren zijn gemaakt ten opzicht van de norm. In de tweede periode (mei tot en met augustus) en de derde periode (september tot en met december) is de norm gehaald.

### Contracturen team Regulering & Handhaving



**figuur 3.1:** Realisatie vaste uren team Regulering & Handhaving per periode

In tabel 3.2 zijn de belangrijkste urenrelateerde gegevens in relatie tot het milieuprogramma weergegeven.

**Tabel 3.2:** Urenspecificatie verrichte werkzaamheden Regulering & Handhaving

Uren	Eenheid	Totaal
<b>Uren volgens milieuprogramma</b>		
Vast (contracturen)	Uren	<b>3599</b>
<b>Productie</b>		
Vast (contracturen)	Uren	<b>3550</b>
<b>Prestatie indicatoren</b>		
Realisatie contracturen t/m eind verslagperiode	%	<b>99</b>

De productiedoelstelling voor Regulering & Handhaving in uren is in 2008 (bijna) gehaald.

### 3.1.2 Realisatie in aantallen per activiteit

#### Regulering

In tabel 3.3 is voor Regulering het aantal in 2008 gerealiseerde en in behandeling genomen producten ten opzichte van het milieuprogramma weergegeven. De specificatie om welke inrichtingen het gaat bij vergunningen is in § 3.1.3 weergegeven.

**Tabel 3.3:** Aantal gereedgekomen en in behandeling genomen producten Regulering

Product	GP <sup>1</sup>	OHW <sup>2</sup>	MP 2008	Realisatie MP	
	Eenheid	#	#	GP	GP+OHW
				%	%
Oprichtingsvergunning	2	0	1	200	200
Revisievergunning	0	4	4	0	100
Wijzigen van een vergunning	2	2	1	200	400
Intrekken van een vergunning	0	0	0	0	0
Maatwerkvoorschriften	1	1	-	-	-
Melding activiteitenbesluit/AMvB 8.41	9	-	20	45	-
Nadere eis AMvB	-	-	1	-	-
Advisering vergunning ander bevoegd gezag	0	-	2	0	0
Informatieverstrekking	9 uur	-	15 uur	60	-

Als gevolg van de veranderende wetgeving (onder andere het op 5 december 2007 van kracht geworden Landbouwbesluit en het op 1 januari 2008 van kracht geworden Activiteitenbesluit) blijven steeds minder inrichtingen vergunningplichtig. Een deel van de reeds lopende vergunningprocedures wordt gestopt en wordt eventueel vervangen door maatwerkvoorschriften. Dit houdt in dat de werkzaamheden op het gebied van vergunningverlening zullen veranderen.

In 2008 zijn vier vergunningen en één maatwerkvoorschrift beschikt. Er is één vergunningprocedure afgebroken. Ultimo 2008 zijn er zes vergunningen en één maatwerkvoorschrift in vooroverleg. Er zijn negen meldingen Activiteitenbesluit/AMvB 8.41 afgehandeld.

De verwachting was dat in 2008 meer meldingen zouden binnenkomen als gevolg van het op 1 januari van kracht geworden Activiteitenbesluit. In de praktijk blijkt het aantal meldingen erg laag te zijn. Het product 'Nadere eis AMvB' is per 1 januari 2008 alleen nog van toepassing bij het Besluit Landbouw en Glastuinbouw. Voor het Activiteitenbesluit is deze vervangen door maatwerkvoorschriften.

<sup>1</sup> GP = Gereed Product

<sup>2</sup> OHW = Onder Handen Werk

## Handhaving

In tabel 3.4 is voor Handhaving het aantal in 2008 gerealiseerde producten ten opzichte van het milieuprogramma weergegeven. In bijlage 1 is een overzicht gegeven van de inrichtingen die zijn gecontroleerd per verslagperiode, inclusief het project waarvan de controle (eventueel) onderdeel was en het resultaat hiervan.

**Tabel 3.4:** Aantal gereed gekomen producten Handhaving

Product	Gereed product	MP 2008	Realisatie MP
Eenheid	#	#	%
<b>Controles</b>			
Integrale controle	103	52	198
Aspectcontrole <sup>3</sup>	26	40	65
Gevelcontrole	0	10	0
Administratieve controle	3	36	8
Hercontrole	58	30	193
Sanctie	1	3	33
<b>Klachten en advisering</b>			
Milieuklachten inrichtingen	41	50	82
Milieuklachten overig	15	25	60
Informatieverstrekking	56 uur	48	117
Afhandelen melding mobiele puinbrekers	3	1	300
Melding BOOT	7	7	100

Het aantal integrale controles en hercontroles is in 2008 ruim boven de geplande aantallen in het milieuprogramma. De reden hiervoor is een projectmatige aanpak van controles, meer controles bij categorie 2 inrichtingen in plaats van categorie 3 inrichtingen en verschuiving van werkzaamheden van Regulering naar Handhaving. Van de 192 in 2008 gecontroleerde inrichtingen bleken 142 inrichtingen in orde en 50 niet in orde. Voor de inrichtingen die niet in orde zijn moeten aanvullende werkzaamheden worden uitgevoerd.

### Korte beschrijving van projectmatig uitgevoerde controles.

#### *Glastuinbouw*

In samenwerking met het Hoogheemraadschap en de Algemene Inspectie Dienst (AID) zijn in 2008 projectmatig integrale controles glastuinbouw uitgevoerd. De lijst met te bezoeken bedrijven is in de voorbereiding met alle partijen afgestemd.

In de derde periode zijn vijf van de 15 locaties bezocht. De overige locaties worden in 2009 door alleen de MRA bezocht. De samenwerking met het Hoogheemraadschap en

<sup>3</sup> Controles naar aanleiding van klachten zijn geteld onder aspectcontrole omdat bij die controles alleen gecontroleerd wordt op het klachtaspect.

de AID is goed verlopen. Het Hoogheemraadschap maakt het evaluatieverslag. Deze zal begin 2009 beschikbaar zijn. Opvallend was dat veel bedrijfsactiviteiten beëindigd waren.

#### *Verruimde reikwijdte*

Gezien de wereldwijde klimaatverandering is energiebesparing en beperking van CO<sub>2</sub> uitstoot een prioriteit voor landelijke en gemeentelijke overheden. Om invulling te geven aan deze prioriteit is het supermarktproject opgestart met als insteek de verruimde reikwijdte. Er blijkt veel energie te kunnen worden bespaard bij supermarkten door kritische analyse van koeltechnieken.

De milieu-inspecteurs hebben een training gevolgd. Ze zijn nu in staat om een gedegen overzicht te maken van het energieverbruik binnen de supermarkten en aan te geven of het verbruik boven de norm ligt. Verder zijn de milieu-inspecteurs in staat het eventueel opgelegde energiebesparingsplan te toetsen en de ondernemers te adviseren over de te nemen maatregelen.

Van de 28 locaties zijn er zeven bezocht in de periode van september tot en met december 2008. De overige locaties worden in de eerste periode van 2009 bezocht. Bij twee locaties zijn de activiteiten beëindigd. Voor vier locaties moet een energiebesparingsplan worden ingediend en één locatie moet energiebesparende maatregelen treffen. Daarnaast is één locatie aangeschreven op het overtreden van de CFK-wetgeving.

#### *Avondronden*

In de tweede en derde periode van 2008 zijn geen avondronden gelopen, doordat enerzijds de weersomstandigheden slecht waren en anderzijds er geen (regio)politie beschikbaar was. De uren die voor avondronden waren gepland zijn omgezet in controles.

#### *Vergunningen ouder dan 10 jaar*

Uit het dynamische inrichtingenbestand van de MRA zijn voor de gemeente alle inrichtingen met vergunningen ouder dan 8 jaar geselecteerd. Het gaat voor de gemeente Bergen om 32 inrichtingen. In 2008 zijn alle 28 ingeplande inrichtingen bezocht (integrale controle). Daarnaast heeft de MRA nog drie inrichtingen van de lijst bezocht. De technische en milieuhygiënische omstandigheden van een inrichting bepalen namelijk of een inrichting kan volstaan met een melding of vergunningplichtig blijft.

#### *Sanctie*

##### *Blijleven, kanaaldijk 85*

Het bedrijf Blijleven is gevestigd op het adres Kanaaldijk 83-85 te Bergen (nh). Het bedrijf is een loonwerkbedrijf. In april 2007 is het bedrijf gecontroleerd op de naleving van de voorschriften uit Landbouwbesluit. In mei 2007 vond, naar aanleiding van de constatering, een gesprek plaats tussen de heer Blijleven, de gemeente Bergen en de MRA.

In augustus 2007 is er een hercontrole uitgevoerd. Uit de controle bleek dat het Loonbedrijf opnieuw niet voldeed aan enkele voorschriften uit het Landbouwbesluit<sup>4</sup>. In

---

<sup>4</sup> (n.b.: handhaving heeft betrekking op de tankplaats (vloeistofdicht), wasplaats (vloeistofkerend) en de bovengrondse tanks (saneren).

november 2007 is op verzoek van de gemeente Bergen een advies opgesteld. In februari 2008 is er een tweede sommatiebrief op verzoek van de gemeente Bergen verzonden aan het Loonwerkbedrijf te Bergen. Na hercontrole in augustus 2008 bleek dat er nog niet is voldaan aan het gestelde in de sommatiebrief van februari 2008. Op 27 augustus 2008 is een dwangsombeschikking van kracht geworden met een begunstigingstermijn van zes maanden. Er is door de exploitant bezwaar aangetekend tegen de beschikking. In december 2008 heeft er een hoorzitting plaatsgevonden.

In tabel 3.5 is het aantal geregistreerde en behandelde milieuklachten in 2008 weergegeven. In de tabel wordt onderscheid gemaakt in aard van de behandelde klachten. In 2008 zijn voornamelijk klachten over geluidoverlast binnengekomen.

**Tabel 3.5:** Aantal geregistreerde en behandelde klachten

Klachten	Inrichtingen	Niet-Inrichtingen
Geluidoverlast	25	2
Stankoverlast	6	3
Bodemverontreiniging	1	0
Afval	2	1
Licht	2	0
Overig (complex of niet milieugerelateerd)	5	9
<b>TOTAAL t/m eind verslagperiode</b>	<b>41</b>	<b>15</b>

Het aantal uren dat was gepland voor 'Informatieverstrekking' is ontoereikend gebleken.

In 2004 is het Besluit Mobiel breken van bouw- en sloopafval van kracht geworden. Het verwerken van meldingen en uitvoeren van controles is een taak van de MRA. Hierover wordt vanaf 2007 gerapporteerd. Tot en met 31 augustus zijn drie meldingen voor de gemeente Bergen behandeld. Dit was voor de locaties Zeeweg (twee maal) en de Admiraal de Ruyterweg, beide in Egmond aan Zee.

In 2008 zijn zeven meldingen in het kader van BOOT behandeld. Dit was gepland.

### 3.1.3 Specificatie vergunningen

In tabel 3.6 zijn alle vergunningen weergegeven zoals die zijn afgesproken in het oorspronkelijke dan wel gewijzigde milieuprogramma. Van elke vergunning is aangegeven in welke fase de vergunning zich bevindt. Daarnaast is weergegeven of de vergunning onderdeel is van het oorspronkelijke milieuprogramma en of de vergunning binnen de wettelijke behandeltermijn is afgehandeld. Een overzicht van opgelegde dan wel op te leggen maatwerkvoorschriften is ook in tabel 3.6 te zien.

**Tabel 3.6:** Overzicht vergunningen en maatwerkvoorschriften

Product	Naam inrichting	Cat.	Fase	MP 2008	Binnen termijn
Oprichtings- vergunning	Gemeente Bergen depot	3	5. beschikt	Ja	Nee
	Profile Van der Kinderen	3	5. beschikt	Nee	Ja
Revisie- vergunning	Baltus Bakkerij	3	6. afgebroken	Ja	-
	Genet	3	2. vooroverleg <sup>5</sup>	Ja	-
	Van den Bosch	3	2. vooroverleg	Ja	-
	Klompenhoeve (hoeverweg 7)	3	2. vooroverleg	Nee	-
	Rec. Centr. Aagterdorperduinen	2	2. vooroverleg	Ja	-
Wijzigen van een vergunning	Q8 Brederode	3	2. vooroverleg	Nee	-
	De Klompenhoeve (hoeverweg 7)	3	2. vooroverleg	Nee	-
	Veltkamp (8.19)	3	5. beschikt	Ja	Nee
	Veltkamp (Wijziging)	3	5. beschikt	Ja	Ja
Intrekken vergunning	-	-	-	-	-
Maatwerk- voorschrift	Tambach	3	2. vooroverleg	Nee	-
	Baltus bakkerij	3	5. beschikt	Nee	Nee

*Profile Van der Kinderen*

Het opstellen van een ontvankelijke aanvraag voor de opslag en verkoop van vuurwerk blijkt voor ondernemers niet eenvoudig te zijn. Zo waren het aanvraagformulier, de tekening en het programma van eisen niet met elkaar in overeenstemming. Het programma van eisen, dat de grondslag vormt voor de capaciteitsberekening van de opslag, was niet transparant. De keuze van de plaats van de toegangsdeuren van de opslag- en ompakruimte is tot tweemaal toe niet akkoord bevonden. Inmiddels zijn de aanvraag en concept ontwerpvergunning aan de regionale brandweer NHN voorgelegd, besproken en akkoord bevonden. Binnen de termijn van de ontwerpprocedure zijn zienswijzen ingediend. De zienswijzen zijn weerlegd en de vergunning is inmiddels beschikt.

*Bakkerij Baltus, Dr. Van Peltlaan 11 Bergen*

De inrichting is meldingsplichtig (type B inrichting). De al eerder ingediende aanvraag voor een revisievergunning is gestopt. De oude vergunning, die nu van kracht is gebleven wordt beschouwd als melding.

Binnen 3 jaar na het van kracht worden van het Activiteitenbesluit moet een beoordeling plaatsvinden van de voorschriften van de oude vergunning die afwijken van het Activiteitenbesluit. Twee voorschriften zijn opgelegd als maatwerkvoorschrift.

*Tambach, Bergen*

Per 1 januari 2008 is voor Tambach het Activiteitenbesluit van toepassing. De inrichting is nu meldingsplichtig (type B inrichting). Binnen 3 jaar na het van kracht worden van het Activiteitenbesluit moet een beoordeling plaatsvinden van de (oude) milieuvergunning die afwijken van het Activiteitenbesluit. Twee voorschriften komen daarvoor in aanmerking en zullen worden opgelegd als maatwerkvoorschriften.

<sup>5</sup> In afwachting, het dossier is zoek.

#### *Geitenhouderij De Klompenhoeve*

Vanwege de hoeveelheid dieren (geiten) valt de inrichting niet onder het Landbouwbesluit. De inrichting is vergunningplichtig (type C inrichting). De inrichting wil uitbreiden met een paardenbak. Op grond hiervan, is het vooroverleg gestart. De bouwaanvraag voor de oprichting van een paardenbak is echter op ruimtelijke gronden aangehouden. De paardenbak is aangevraagd buiten het bouwblok, hetgeen niet wordt toegestaan. De exploitant wil daarnaast zijn terrein herinrichten en het aantal te houden geiten uitbreiden. In het vooroverleg over de milieuvergunning is met de exploitant afgesproken dat hij een totaal plaatje maakt, inclusief paardenbak binnen het bouwblok. Als de gegevens voor de bouwaanvraag en de aanvraag van een milieuvergunning eensluidend zijn, kan de aanvraag voor een milieuvergunning in behandeling worden genomen.

#### *Veltkamp, P. Schotmanstraat, Egmond aan Zee*

Veltkamp produceert producten van metaal en kunststof door onder andere spuitgieten. Deze activiteit is getoetst aan het Activiteitenbesluit. Blijkens bijlage I van dit besluit valt deze activiteit onder type C. De inrichting blijft derhalve vergunningplichtig. In november 2007 is tevens geconstateerd dat een aantal machines is verplaatst. Daarvoor is een melding 8.19 Wm ingediend en geaccepteerd. In verband met de ouderdom van de vergunning en de aansluiting op de huidige wet- en regelgeving is de vergunning tevens geactualiseerd.

#### *vd Bosch, bergerweg*

Gebroeders Van den Bosch exploiteren een tankstation aan de Kogendijk in Bergen. Op die locatie ervaart de ondernemer een gebrek aan uitbreidingsmogelijkheden: het tankstation is gelegen in een woonwijk en wordt aan alle zijden ingesloten door woonbebouwing. De ondernemer heeft een principeverzoek ingediend bij de gemeente voor een locatie aan de Bergerweg, ter hoogte van het terrein van Jos Peperkamp (v/h Discotheek Berger meermin).

Het principeverzoek ging uit van verkoop van LPG op de genoemde locatie. Dergelijke verzoeken gaan uit van specifieke toetsing aan externe veiligheid in verband met de risicocontouren die daarbij aanwezig zijn. Aan de gemeente Bergen is advies uitgebracht over het principeverzoek.

### **3.1.4 Projecten en opdrachten**

Een overzicht van de projecten<sup>6</sup> en opdrachten, waarvan de gemeente heeft aangegeven dat zij het belangrijk vindt om in 2008 invulling aan te geven, is weergegeven in respectievelijk tabel 3.7 en tabel 3.8. Tussen haakjes staat het aantal geplande uren weergegeven.

---

<sup>6</sup> Een korte beschrijving van de projecten is te vinden in het milieuprogramma.



**Tabel 3.7: Projecten Regulering & Handhaving**

Project (vaste uren)	Uren	Start datum	Eind datum
8912991007 Vergunningen > 10 jaar (toetsing)	124 (112)	01-01-2008	31-12-2009
0000000000 Deelname werkgroep WABO	0 (40)	Niet gestart	-
8912991003 Bloembollentelers 2007 (overloop)	60 (60)	28-09-2007	30-04-2008
8912991004 Horeca	13 (30)	01-01-2008	-
8912991001 BARIM training	66 (38)	01-01-2008	30-06-2008
8212991005 Avondronde (projectleiding)	6 (40)	01-01-2008	-
8912991008 Supermarkten (projectleiding)	68 (6)	01-02-2008	31-12-2008
8912991005 Vuurwerk 2007-2008 ABC	10 (12)	03-11-2008	31-12-2008
8912991011 Vuurwerk 2008-2009 ABC	15 (6)	01-02-2008	31-12-2008
8912991006 Glastuinbouw (projectleiding)	8 (6)	17-03-2008	30-04-2009
0000000000 Administratieve actualisatie	0 (50)	Niet gestart	-
<b>TOTAAL t/m eind verslagperiode</b>	<b>370 (400)</b>		

*Vergunningen ouder dan 10 jaar (toetsing)*

Op basis van de integrale controle zijn de inrichtingen getoetst aan de huidige wetgeving en de veranderde wetgeving op korte termijn. De bevindingen zijn weergegeven in bijlage 2. Van de 31 getoetste inrichtingen blijven zeven inrichtingen vergunningplichtig. 14 inrichtingen vallen onder het Landbouwbesluit. Volgens het activiteitenbesluit vallen zes inrichtingen onder type B (meldingsplichtig) en twee inrichtingen onder type A (niet meldingsplichtig). Voor geen van de inrichtingen moeten maatwerkvoorschriften worden opgesteld. Zeven vergunningen dienen te worden geactualiseerd. Van twee inrichtingen vervalt de vergunning.

*Horeca*

In afwijking van de planning is het project horeca in de periode van september tot en met december 2008 uitgevoerd. Hierover zal een apart rapport worden opgesteld. In december is het projectverslag 'Horeca 2007' afgerond. Algemene conclusie is dat een integrale benadering van de branche zinvol is. Dit vraagt wel om een structurele begeleiding over meerdere jaren. Voor een aantal handhavingsinstrumenten en werkwijzen zijn aanbevelingen gedaan.

*Bloembollentelers 2007*

In samenwerking met het Hoogheemraadschap Hollands Noorderkwartier, de AID en de politie zijn in oktober en november 2007 controles uitgevoerd bij bloembollentelers. Het hoogheemraadschap heeft eind februari 2008 een verslag gemaakt van het totale project waarbij ook de Milieudiensten West-Friesland en Kop van Noord-Holland waren betrokken. De controles (inclusief hercontroles) binnen het MRA gebied zijn inmiddels geheel afgerond. Het project is daarmee afgesloten.

*Training BARIM (Activiteitenbesluit)*

In het kader van het per 1 januari 2008 van kracht geworden Activiteitenbesluit hebben alle handhavers, vergunningverleners en juristen van de MRA in januari een 3-daagse training gevolgd. Het nieuwe besluit riep, en roept nog steeds, veel vragen op. Het eigen maken van de nieuwe wetgeving is daarom een voorschrijdend proces. Eén handhaver is tevens opgeleid tot coach.

*Strandpaviljoens Bergen 2008*

In 2007 bestond er bij drie paviljoens twijfel of het geïnstalleerde afvalwaterzuiveringssysteem het afvalwater wel voldoende zuiverde. Aan het einde van het strandseizoen 2007 zijn deze inrichtingen opnieuw bezocht en is de werking van het afvalwaterzuiveringssysteem beoordeeld. Gebleken is dat het systeem zonder een vetafscheider het water onvoldoende zuivert. Bij paviljoen Zilverzand diende de oude, niet goed functionerende septictank te worden vervangen door een septictank met vetafscheider die aan de functie-eisen voldoet. De ondernemers zijn in der tijd per brief op de hoogte gesteld dat een en ander in het seizoen van 2008 moet zijn geïnstalleerd. Bij controles in 2008 bleken twee strandpaviljoens te voldoen. Bij één paviljoen was het afvalwatersysteem nog niet in orde omdat de vetafscheider ontbrak. Deze was al wel besteld. Later in het seizoen heeft nog een controle bij het betreffende paviljoen plaatsgevonden. Hierbij is geconstateerd dat de vetafscheider is geïnstalleerd.

**Tabel 3.8:** *Opdrachten Regulering & Handhaving*

Opdracht (vaste uren)	Uren	Start datum	Eind datum
8211000001 Bergerweg Taqa	29 (8)	01-01-2008	31-12-2008
8211980000 Werkvloeroverleg	1 (-)	01-01-2008	31-12-2008
8212005001 Noordvelderweg 3A, Hopman	10 (8)	01-01-2008	01-08-2008
8212991007 Noordvelderweg, Egm, Invent	4 (4)	01-01-2008	01-04-2008
8212005002 Breelaan 5-7, Blaauw	3 (8)	02-09-2008	08-12-2008
8212005003 Bergerweg Verpl vd Bosch	3 (16)	27-09-2008	01-11-2008
8212093001 Vervuiling strand 270108	7 (8)	27-01-2008	01-02-2008
8212991007 Verzoek handhaving Min	62 (16)	21-05-2008	18-06-2008
8912002002 Klankbordgroep Kwal./Prof.	3 (8)	16-05-2008	31-12-2008
8912002004 Invent. VROM en Provincie	15 (8)	20-05-2008	31-12-2008
8915411002 Besluit oplosmiddelen	18 (5)	15-03-2008	01-07-2008
8912002005 EV Knelpunt LPG	1 (6)	15-07-2008	15-11-2008
8912000001 Gevolg BARIM voor horeca	4 (2)	01-01-2008	30-04-2008
<b>TOTAAL t/m eind verslagperiode</b>	<b>160 (97)</b>		

*Bergerweg Taqa*

In het kader van de voorbereiding van de vergunningaanvraag en de Milieueffectrapportage (MER) zijn in 2008 verschillende onderdelen van het Bergermeer Gas Storage Project (BGS) beoordeeld. Deze onderdelen waren luchtemissie

Gasbehandeling Boekelermeer (BKM), luchtmissie Puttenveld Bergermeer (BGM), deelrapport IPPC studie BGS en de QRA BGS voor Boekelermeer en Bergermeer.

*Inventarisatie Noordvelderweg, Egmond-Binnen*

In 2007 bleek dat de bedrijvensituatie aan de Noordvelderweg in Egmond-Binnen zowel op locatie als in het bedrijvenbestand onoverzichtelijk was. In november 2007 zijn de activiteiten geïnventariseerd. De op het oog onoverzichtelijke situatie wordt vooral veroorzaakt door een groot aantal buitenstallingen en schuren. Er zijn geen nieuwe Wm-inrichtingen uit voortgekomen. Het bedrijvenbestand is bijgewerkt in het kader van het Activiteitenbesluit. Het verslag van de inventarisatie is in april 2008 aan de gemeente verzonden. Het project is daarmee afgerond.

*Handhavingverzoek inzake bedrijf Min (Bergen)*

Er is een handhavingverzoek ingediend bij de gemeente Bergen over het bedrijf Gebroeders Min B.V. aan de Jan Apeldoornweg 4-6 te Bergen. Het handhavingverzoek heeft betrekking op Wet milieubeheer gerelateerde zaken en niet-Wet milieubeheer gerelateerde zaken. Hierdoor is er sprake van verschillende afdoeningstermijnen. Voor Wm-zaken 4 weken en voor niet-Wm-zaken 8 weken. In overleg met de juridisch adviseurs van Bergen en MRA is besloten om op basis van de 8 weken termijn op het verzoek te beslissen. Het besluit wordt gemaakt door de gemeente. De MRA heeft bij het bedrijf controles uitgevoerd en de activiteiten getoetst aan het Activiteitenbesluit. Het bedrijf voldoet niet geheel aan de voorschriften van het besluit. Dit betekent dat één van de Wet milieubeheer gerelateerde punten uit het handhavingverzoek wordt gehonoreerd. Het gaat hier om de sorteerplaats van het gescheiden afval. De bevindingen zijn gerapporteerd aan Bergen.

*Hopman Bloemen bv, Noordvelderweg te Egmond Binnen*

Hopman Bloemen is een middelgroot bedrijf dat bollen kweekt op eigen land. Vanwege de omvang van de werkzaamheden is ook het gebruik aan bestrijdingsmiddelen in absolute zin toegenomen. Om de frequentie van de aan- en afvoer van bestrijdingsmiddelen te beperken, heeft het bedrijf verzocht een grotere ruimte voor de opslag van bestrijdingsmiddelen toe te staan. De melding is getoetst aan het Landbouwbesluit en aan de regelgeving voor het opslaan van gevaarlijke stoffen. Hieruit blijkt dat een grotere opslaghoeveelheid is toegestaan, mits de beoogde opslagruimte wordt aangepast. Er is een melding gedaan in het kader van het Landbouwbesluit. De melding wordt geaccepteerd.

### 3.2 Alternatief gefinancierde opdrachten

In tabel 3.9 zijn de alternatief gefinancierde opdrachten weergegeven die in 2008 voor de gemeente Bergen zijn uitgevoerd. De gemeente ontvangt hiervoor een afzonderlijke factuur.

**Tabel 3.9:** Alternatief gefinancierde opdrachten Regulerings & Handhaving

Opdracht (alternatief gefinancierd)	Kosten [€]	Start datum	Eind datum
8222110000 RRGs	1.400,-	01-01-2008	31-12-2008
TOTAAL t/m eind verslagperiode	1.400,-		

#### *RRGS*

Als gevolg van het nieuwe Registratiebesluit externe veiligheid en de Ministeriële Regeling Provinciale Risicokaart zijn begin 2008 diverse aanpassingen uitgevoerd aan het Register Risicosituaties Gevaarlijke Stoffen (RRGS). Door deze landelijke aanpassingen was het noodzakelijk aanvullende gegevens van de ingevoerde bedrijven aan het register toe te voegen. Het RRGs bevindt zich nu in de beheerfase.

## 4. Milieu & Ruimte

In dit hoofdstuk worden de activiteiten besproken die het team Milieu & Ruimte voor de gemeente Bergen in 2008 heeft uitgevoerd. Hierbij wordt onderscheid gemaakt tussen activiteiten binnen de contracturen (§ 4.1) en activiteiten die alternatief gefinancierd zijn (§ 4.2).

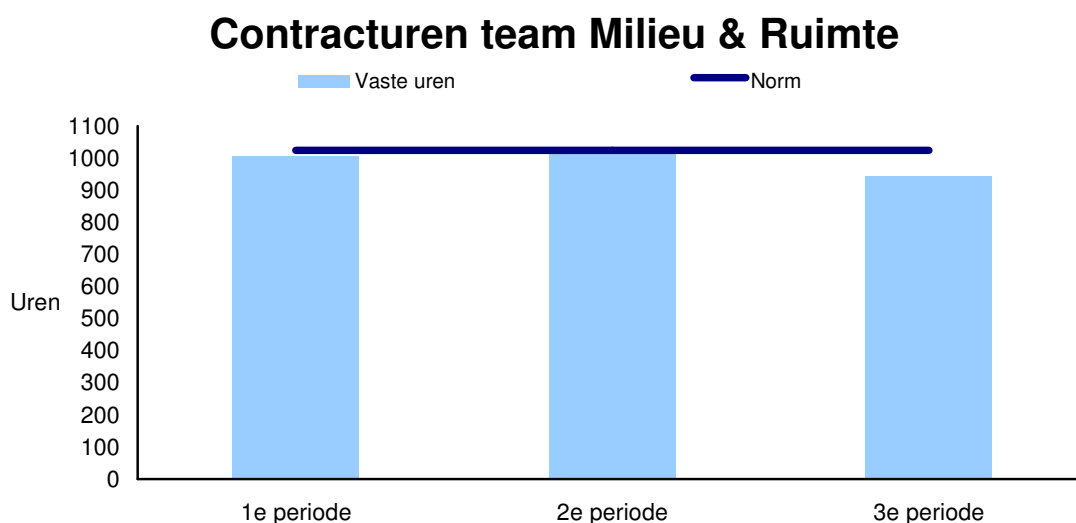
### 4.1 Productie binnen de contracturen

De productieresultaten worden op verschillende manieren gepresenteerd:

- § 4.1.1 Realisatie in uren.
- § 4.1.2 Realisatie in aantallen en uren per specialisme.

#### 4.1.1 Realisatie in uren

In figuur 4.1 is het aantal gerealiseerde vaste uren (contracturen) per periode uitgezet tegen de norm (afgesproken aantal contracturen in het milieuprogramma gedeeld door drie perioden). Te zien is dat in de eerste en tweede periode (januari tot en met augustus) de productienorm nagenoeg is gehaald. In de derde periode (september tot en met december) is de productie in uren iets achterbleven bij de norm.



**Figuur 4.1:** Realisatie vaste uren team Milieu & Ruimte per periode

In tabel 4.1 zijn de belangrijkste urengerelateerde gegevens in relatie tot het milieuprogramma weergegeven.

**Tabel 4.1: Urenspecificatie verrichte werkzaamheden Milieu & Ruimte**

<b>Uren</b>	<b>Eenheid</b>	<b>Totaal</b>
<b>Uren volgens milieuprogramma</b>		
Vast (contracturen)	Uren	<b>3071</b>
<b>Productie</b>		
Vast (contracturen)	Uren	<b>3031</b>
<b>Prestatie indicatoren</b>		
Realisatie contracturen t/m eind verslagperiode	%	<b>99</b>

De productiedoelstelling in uren voor 2008 is (bijna) gerealiseerd. Als gevolg van verminderde bouwaanvragen en -activiteiten is de productie in de derde periode achtergebleven.

## 4.1.2 Realisatie in aantallen en uren per specialisme

### Bouwen en Ruimtelijke Ordening

In tabel 4.2 is voor Bouwen en Ruimtelijke Ordening het aantal in 2008 gerealiseerde producten weergegeven. Tevens is de urenspecificatie van de verrichte werkzaamheden ten opzichte van het milieuprogramma te zien.

**Tabel 4.2:** Gereedgekomen producten en urenspecificatie Bouwen en Ruimtelijke Ordening

Producten	Gereed product	Uren	MP 2008	Realisatie MP
	Eenheid #	uren	uren	%
Uitvoeren milieutoets (gecoördineerd)	41	410	-	-
Uitvoeren milieutoets (enkelvoudig)	0	0	-	-
Beoordelen historisch onderzoek (checklist)	37	37	-	-
Beoordelen bodemonderzoek	39	195	-	-
Beoordelen geluidsonderzoek	8	48	-	-
Beoordelen schetsplannen	17	170	-	-
<i>Subtotaal</i>		860	<b>953</b>	90
(Onderdelen) bestemmingsplannen:				
Advies onderdeel bestemmingsplan Egmond aan Zee//Centrum/Boulevard	-	40	-	-
Geluid- en luchtonderzoek bij bestemmingsplan Egmond aan Zee//Centrum/Boulevard	1	50	-	-
Advies onderdeel bestemmingsplan Bergen aan Zee	-	39	-	-
Geluid- en luchtonderzoek Bergen aan Zee	1	50	-	-
Advies onderdeel bestemmingsplan Bergen centrum	-	32	-	-
Advies op bezwaar en beroep bij bestemmingsplan Bergen Zuid	-	14	-	-
Adviseren MER Taqa en deelrapporten milieu		45		
<i>Subtotaal</i>		270	<b>470</b>	57
Adviseren over Schipholzaken	-	35	<b>50</b>	70
<b>Totaal</b>		1165	<b>1426</b>	82

Het aantal milieutoetsen naar aanleiding van een bouwaanvraag en het beoordelen van bodemonderzoeken, checklisten, geluidsonderzoeken en schetsplannen is onder de verwachting gebleven door een lager aantal ontvangen bouwaanvragen welke getoetst moeten worden op de milieuaspecten.

### Bouwplannen

De MRA toetst voor de gemeente Bergen bouwaanvragen en ruimtelijke plannen. Daarbij wordt beoordeeld of het plan strijdig is met de geldende milieuregels. Deze milieutoets kan aanleiding zijn tot het opleggen van een onderzoeksverplichting (onder

andere op het gebied van bodem, lucht en geluid) aan de initiatiefnemer. In de daarop volgende fase wordt het betreffende onderzoek beoordeeld door de MRA en kan de bouwvergunningprocedure verder worden afgehandeld door de gemeente.

#### *Plannen in kader van Wet ruimtelijke ordening*

De MRA is betrokken bij verschillende lopende bestemmingsplanprocedures (Bergen-Zuid, Schoorl dorpskern en omliggende kernen, Landelijk Gebied Noord, Bergen-Centrum, Egmond aan Zee/Centrum/Boulevard, Bergen aan Zee en Bergen Noord) van de gemeente Bergen en geeft milieuadviezen tijdens verschillende fasen van een bestemmingsplan. Daarnaast zijn twee geluid- en luchtrapporten opgesteld ter onderbouwing van het bestemmingsplan.

#### *MER taqa en deelrapporten milieu*

Ten behoeve van de plannen voor gasopslag in de Bergermeer heeft Taqa de wettelijke plicht een milieueffectrapport op te stellen. De gemeente heeft, in samenspraak met de MRA, zienswijze ingediend op de verschillende onderliggende deelrapporten. De geleverde adviezen van de MRA betroffen met name de milieuaspecten geluid, bodem en externe veiligheid.

#### *Schiphol*

De MRA-regio is vertegenwoordigd in het BRS (Bestuurlijke Regie Schiphol)- en CROS (Commissie Regionaal Overleg luchthaven Schiphol)-overleg door de heer Rob Opdam, wethouder van de gemeente Heiloo. De MRA bereidt deze overleggen voor en adviseert hierover. Naar aanleiding van het zogenaamde Aldersadvies heeft de gemeente Alkmaar, samen met de overige regiogemeenten, gereageerd naar de voorzitter van het BRS. Daarbij is aangegeven dat Alkmaar, met enkele kanttekeningen (eerder beginnen met terugdringen hinder in buitengebied, routewijziging en bundeling van routes), zich kan verenigen met uitkomsten van de Alderstafel.

#### **Bodem**

In tabel 4.3 is voor Bodem het aantal in 2008 gerealiseerde producten weergegeven. Tevens is de urenspecificatie van de verrichte werkzaamheden ten opzichte van het milieuprogramma te zien.



**Tabel 4.3: Gereedgekomen producten en urenspecificatie Bodem**

Producten	Gereed product	Uren	MP 2008	Realisatie MP
	Eenheid #	uren	uren	%
Uitvoeren ISV-2 programma				
-aanvraag, afstemming en verantwoording		41		
-oriënterende onderzoeken		88		
-SIKB (1 locatielijst, synchronisatie bis/globis)		6		
-Beheer bodeminformatiesysteem		55		
- Opstellen bodemkwaliteitskaart / bodembeheerplan <sup>*7</sup>		48		
<b>Subtotaal Uitvoeren ISV-2 programma</b>		<b>238</b>	<b>140</b>	<b>170</b>
Uitvoeren Besluit bodemkwaliteit	38	296	220	135
Ondersteuning bodemsanering Wbb		113	40	283
Verstrekken uittreksel bodeminformatie	145	145	200	73
<b>Totaal</b>		<b>792</b>	<b>600</b>	<b>132</b>

Op diverse locaties in de gemeente is toezicht gehouden bij grondverzet dan wel naar aanleiding van meldingen in het kader van het Besluit bodemkwaliteit (voorheen Bouwstoffenbesluit). Ook verstrekt de MRA informatie aan makelaars over de bodemkwaliteit bij de verkoop van woningen en/of grondtransacties.

#### *ISV2-programma algemeen*

De MRA ondersteunt de gemeente Bergen bij het uitvoeren van haar ISV-programma. Dit betreft de aanvraag van de subsidie, de afstemming met de provincie en de verantwoording van uitgaven betreffende de subsidie. Daarnaast voert de MRA een aantal projecten uit in opdracht van de gemeente Bergen.

#### *Project BKK*

De bodemkwaliteitskaart en het bodembeheersplan is door de gemeente Bergen vastgesteld. Daarin is de methodiek beschreven voor het hergebruik van grond en baggerspecie. De implementatie zal in de komende periode plaatsvinden. Door samenwerking met andere gemeenten, provincie en waterkwaliteitsbeheerder is gekozen voor een traject waarbij Bergen zich oriënteert op dit onderwerp en in het 1<sup>e</sup> kwartaal van 2009 een bestuurlijke startnota opstelt en daarmee inzicht krijgt in de te plegen investeringen.

#### *Project OOns*

Op de meest spoedeisende locaties worden bodemonderzoeken uitgevoerd om het vermoeden van de aanwezigheid van ernstig bodemverontreiniging en/of potentieel urgent gevallen van bodemverontreiniging te bevestigen dan wel te weerleggen. Hiermee komt de hoeveelheid nog te saneren bodemlocaties beter in beeld (in het kader van het landelijk project landsdekkend beeld). De locaties zijn geïnventariseerd en de historische onderzoeken zijn afgerond. De beheerders van de overgebleven locaties uit

<sup>7</sup> \* Tabel 4.3 is gewijzigd ten opzichte van de eerste voortgangsrapportage. Het project bodemkwaliteitskaart/bodembeheersplan is opgenomen onder uitvoeren ISV-2 programma. Hiermee wordt beter inzicht gegeven in de werkzaamheden die MRA uitvoert in het kader van ISV-2.

deze inventarisatie zullen worden aangeschreven en er zal in 2009, conform de afspraken in het kader van dit project, een nader bodemonderzoek worden gehouden.

#### *Project SIKB-module*

Doel van dit project is een actueel totaaloverzicht van de gemeentelijke en provinciale bodemgegevens. Na het installeren van een SIKB-module bij de MRA is de 1-lokatielijst geclusterd met de historische (HBB) bestanden en zijn de verschillende data geschoond. De synchronisatieslag vanuit de provinciale lijst (GLOBIS) dient nog te worden gemaakt. In de uitvoering geeft dit (technische) problemen. De MRA wacht namens de gemeente Bergen verdere reactie van de provincie af. Wanneer daadwerkelijk de beoogde digitale uitwisseling mogelijk is, is nu moeilijk in te schatten.

#### *BIS*

MRA registreert de bodemgegevens in het bodeminformatiesysteem. De MRA is bezig met een kwaliteitsslag van ingevoerde bodemgegevens met als doel het systeem up to date te hebben/houden en digitaal beschikbaar te stellen aan gemeenten en burgers.

#### *Ondersteuning bodemsanering*

Voor de saneringen Bergerweg (Anema) en Kogendijk zijn afspraken gemaakt met de provincie Noord-Holland over de hoogte van het Wbb-subsidie bedrag. Dit is vastgelegd in een saneringsovereenkomst. In opdracht van de gemeente Bergen adviseert de MRA inhoudelijk over het aspect bodem (beoordeling offertes en begeleiding sanering). In het kader van de monitoring P. Schotmansstraat beoordeelt de MRA, namens de gemeente Bergen, de monitoringsrapporten.

Conform het saneringsplan is de locatie Kogendijk gesaneerd. De offertes voor het terrein Anema waren niet conform het pakket van eisen die, in overleg met het WBB-bevoegd gezag (provincie Noord-Holland), zijn opgesteld. Er zullen door de gemeente nieuwe offertes opgevraagd worden, waarna een keuze gemaakt kan worden.

#### *Geluid*

In tabel 4.4 is voor Geluid het aantal in 2008 gerealiseerde producten weergegeven. Tevens is de urenspecificatie van de verrichte werkzaamheden ten opzichte van het milieuprogramma te zien.

**Tabel 4.4:** Aantal gereedgekomen producten en urenspecificatie Geluid

Producten	Eenheid	Gereed product	Uren	MP 2008	Realisatie MP
		#	uren	uren	%
Beoordelen verzoek hogere grenswaarde		2	24	<b>48</b>	50
8213320002 Bezwaar beleid hgw			1	-	
8213991004 Eindmelding wegverkeerslawaaai		-	210	<b>210</b>	100
<b>Totaal</b>			235	<b>258</b>	91

#### *Eindmelding sanering wegverkeerslawaaai*

Het project eindmelding sanering wegverkeerslawaaai is volgens planning verlopen. Na inventarisatie en veldwerk zijn alle gegevens/data ingevoerd en berekend. Begin juli is het rapport aan de gemeente Bergen opgeleverd. Inmiddels is het rapport vastgesteld door het college. De MRA heeft namens de gemeente Bergen het rapport (voor alle

deelnemende gemeenten ruimschoots voor de deadline van 31 december 2008) verzonden naar VROM. Daarmee zijn de gemeentelijke lijsten met de te saneren woningen met een te hoge geluidbelasting geüpdate en kunnen de bewoners hier subsidie voor verkrijgen.

### Afval

In tabel 4.5 is de urenspecificatie van de verrichte werkzaamheden op het gebied van Afval ten opzichte van het milieuprogramma weergegeven.

**Tabel 4.5: Urenspecificatie Afval**

Product	Uren		MP 2008	Realisatie MP
	Eenheid	uren	uren	%
Informeren gemeente over afvalbeleid		63	-	-
Adviseren over afvalverwerking		48	-	-
Adviseren over afvalinzameling		44	-	-
<b>Totaal</b>		<b>155</b>	<b>170</b>	<b>91</b>

De MRA neemt deel aan de ambtelijke overleggen bij de VVI/HVC. Vanuit dit overleg worden adviezen voorbereid en uitgezet ten behoeve van de gemeentelijke vertegenwoordigers (bestuurlijk), het algemeen bestuur van de VVI en/of de aandeelhoudersvergadering HVC. De MRA volgt daarnaast (landelijke) ontwikkelingen op het gebied van de afvalscheiding (onder andere kunststof flacons). De MRA informeert en adviseert de gemeente over afvalbeleid (quickscan papierinzameling) en verzorgt de publicaties over de afvalinzameling in het huis-aan-huisblad van de gemeente.

### Klimaat

In tabel 4.6 is de urenspecificatie van de werkzaamheden op het gebied van Klimaat ten opzichte van het milieuprogramma weergegeven.

**Tabel 4.6: Urenspecificatie Klimaat**

Product	Uren		MP 2008	Realisatie MP
	Eenheid	uren	uren	%
Uitvoeren klimaatbeleid		251	-	-
Adviseren energiebesparing en duurzaam bouwen in gemeentelijke gebouwen		34	-	-
Adviseren energiebesparing en duurzaam bouwen in woningbouw		105	-	-
Adviseren energiebesparing en duurzaam bouwen bij bedrijven		108	-	-
Stimuleren van gebruik van duurzame energie		109	-	-
Opstellen nieuw klimaatbeleidsprogramma (BANS2)		25	-	-
<b>Totaal</b>		<b>632</b>	<b>550</b>	<b>115</b>

*Klimaatbeleid*

De MRA coördineert, implementeert, voert uit en monitoort (in samenwerking met diverse afdelingen) de diverse projecten (onder andere gemeentelijke gebouwen, duurzaam inkopen, woningbouw en bedrijven) vanuit het vastgestelde klimaatbeleidsplan van de gemeente Bergen. Daarnaast evalueert de MRA het oude plan van de gemeente en de daarbij behorende verantwoording van de BANS-subsidie in die periode en wordt door de MRA (als projectleider) nieuw beleid opgesteld en is subsidie worden aangevraagd voor de gemeente Bergen voor het uitvoeren van het klimaatbeleidsplan 2009-2012.

*Nota toekomst gericht bouwen*

De MRA heeft een beleidsnotitie 'Toekomst Gericht Bouwen' opgesteld voor de gemeente Bergen. Doelstelling van dit beleid is, om via publiekrechtelijke en privaatrechtelijke instrumenten, bij locatieontwikkeling, herinrichting, bouw en herbouw, beheer en gebruik van woningen, gebouwen, infrastructuur en openbare ruimte bij te dragen aan duurzame ontwikkeling van de gemeente.

*Actie Zonnesteek*

In augustus is voor de vijfde keer de actie zonnesteek gehouden en succesvol gebleken. De gemeente Bergen heeft samen met de provincie subsidie beschikbaar gesteld voor de aanschaf van een duurzame zonne-energiesysteem (boiler en/of panelen) in de bestaande woningbouw. Dit heeft geresulteerd in 21 aanmeldingen van inwoners uit de gemeente Bergen.

**Informatieverstrekking**

In tabel 4.7 zijn de uren informatieverstrekking weergegeven. Voor het beantwoorden van vragen die geen betrekking hebben op een specifiek product of opdracht zijn uren gepland.

**Tabel 4.7:** Urenspecificatie informatieverstrekking

<b>Product</b>	<b>Uren</b>	<b>MP 2008</b>	<b>Realisatie MP</b>
	Eenheid uren	uren	%
Informatieverstrekking	52	<b>20</b>	-
<b>Totaal</b>	52	<b>20</b>	260

Het aantal uren dat is gepland voor 'Informatieverstrekking' is ontoereikend gebleken.

## 4.2 Alternatief gefinancierde opdrachten

In tabel 4.8 zijn de alternatief gefinancierde opdrachten weergegeven die het team Milieu & Ruimte in 2008 voor de gemeente Bergen heeft uitgevoerd. De gemeente ontvangt hiervoor een afzonderlijke factuur.

**Tabel 4.8:** Alternatief gefinancierde opdrachten Milieu & Ruimte

Opdracht (alternatief gefinancierd)	Kosten [€]	Start datum	Eind datum
8223250002 Ondersteuning San. Voorstr. UNA-ISV	9.030,-	06-06-2006	01-04-2009
8222003001 Tijdelijke vervanging milieucoördinator	9.750,-	28-06-2008	15-10-2009
TOTAAL t/m eind verslagperiode		18.780,-	

### *Ondersteuning Sanering Voorstraat UNA-ISV*

De sanering van de locatie Voorstraat is in december 2007 gestart. In 2008 hebben drie injectieronden (januari, mei en juni) plaatsgevonden. Naar aanleiding van deze injectieronden heeft de provincie besloten dat voor een goede uitvoering van de sanering een extra injectieronde noodzakelijk is. Hierna zal de evaluatie plaatsvinden.

### *Tijdelijke vervanging milieucoördinator Bergen*

Gedurende de zwangerschap van de milieucoördinator van Bergen heeft de MRA deze taak waargenomen. Één dag per week was een medewerker van de MRA aanwezig bij de gemeente om de milieurelevante onderwerpen te coördineren.

## 5. Beheer & Communicatie

In dit hoofdstuk worden de activiteiten besproken die de MRA voor de gemeente Bergen in 2008 heeft uitgevoerd in het kader van Beheer & Communicatie.

### 5.1 Productie binnen de contracturen

De productieresultaten worden op één manier gepresenteerd, namelijk de realisatie in uren (§ 5.1.1).

#### 5.1.1 Realisatie in uren

In tabel 5.1 is de urenspecificatie van de werkzaamheden op het gebied van Beheer & Communicatie ten opzichte van het milieuprogramma weergegeven.

**Tabel 5.1: Urenspecificatie Beheer & Communicatie**

Uren	Eenheid	Totaal
<b>Uren volgens milieuprogramma</b>	Uren	<b>580</b>
<b>Productie</b>		
Communicatie	Uren	193
Rapportages	Uren	255
Nieuwe ontwikkelingen	Uren	76
Kwaliteitszorg	Uren	17
Totaal (contracturen)	Uren	<b>541</b>
<b>Prestatie indicatoren</b>		
Realisatie contracturen t/m eind verslagperiode	%	<b>93</b>

De productiedoelstelling in uren voor Beheer & Communicatie is bijna gerealiseerd.

In 2008 is de informatievoorziening aan de klanten verder afgestemd op de behoefte van de gemeenten. Het milieuprogramma is opgesteld en er zijn twee voortgangsrapportages verschenen. Het jaar wordt afgesloten met de jaarrapportage 2008. Op diverse momenten is overleg gevoerd over de voortgang van de productie en projecten.

In 2008 zijn drie nieuwsbrieven verstuurd aan alle relaties van de MRA. De website is onderhouden en verbeterd. Zo is de Activiteitenbesluit Internet Module (AIM) toegevoegd.

In het kader van de plannen voor de komende jaren (businessplan 2008-2018) heeft de MRA in 2008 haar huisstijl aangepast. De MRA wil hiermee, na het 10 jarig bestaan in 2008, de toekomst en haar klanten met een frisse, professionele blik tegemoet treden.

## Bijlage 1: Gecontroleerde inrichtingen

### Gecontroleerde inrichtingen 1<sup>e</sup> periode

Naam	Adres	Nr	Lt	Toev	Plaats	Cat	Datum bezoek	Resultaat	Product	Project
Radové BV	Heereweg	198			Schoorl	3	21-04-2008	in orde	Hercontrole	
A.W. Zwagerman	Heereweg	334			Schoorl	2	02-04-2008	in orde	Integrale controle	Vergunning ouder 10 jaar
Apeldoorn VOF	Oude Schulpweg	3			Egmond-Binnen	2	02-04-2008	niet in orde	Integrale controle	Vergunning ouder 10 jaar
Autobedrijf Mebo	Voorweg	83			Schoorl	3	24-04-2008	in orde	Hercontrole	
Autobedrijf Van Heugten	Mosselaan	71	-	73	Egmond Aan Den Hoef	3	24-04-2008	in orde	Hercontrole	
Automobielbedrijf A.C. Boots. B.V.	Duinweg	24			Schoorl	3	24-04-2008	in orde	Hercontrole	
Bloementeeltbedrijf Baltus	Abdijlaan	22			Egmond-Binnen	3	28-02-2008	in orde	Integrale controle	Vergunning ouder 10 jaar
Botenver. de Werf	Pieter Schotsmanstraat	50			Egmond Aan Zee	2	02-04-2008	niet in orde	Integrale controle	Vergunning ouder 10 jaar
Brood- En Banketbakkerij N. Baltus Bv	Dokter van Peltlaan	11			Bergen nh	3	14-04-2008	niet in orde	Aspectcontrole	
C.A. Levering	Nieuwe Schulpweg	18			Egmond-Binnen	2	22-01-2008	in orde	Integrale controle	
C.L. Min	Oude Bergerweg	7			Bergen nh	0	07-04-2008	in orde	Integrale controle	Vergunning ouder 10 jaar
Cafe-biljart 't Slot	Slotweg	32			Egmond Aan Den Hoef	2	19-02-2008	niet in orde	Integrale controle	
Cafe-biljart 't Slot	Slotweg	32			Egmond Aan Den Hoef	2	09-04-2008	in orde	Hercontrole	
Dakbedekkersbedrijf Klaver	Hogeweg	6			Egmond-Binnen	2	14-04-2008	in orde	Integrale controle	Vergunning ouder 10 jaar
De Be.Te.Re Stomerij	Oude Bergerweg	13	B		Bergen nh	3	24-04-2008	in orde	Hercontrole	
De Bokkesprong	Heereweg	337			Schoorl	2	09-01-2008	in orde	Hercontrole	
De Chinese Muur	Zuiderstraat	42			Egmond Aan Zee	2	07-01-2008	in orde	Hercontrole	
De Wal	Sportlaan	7			Egmond Aan Zee	2	04-01-2008	in orde	Hercontrole	
Denneman Bv	Herenweg	6			Egmond-Binnen	3	08-04-2008	niet in orde	Integrale controle	Vergunning ouder 10 jaar
Esso Bergerweg	Bergerweg	55		-57	Bergen nh	3	11-04-2008	in orde	Hercontrole	
Fa. G.J. Verdegaal	Zomerdijkje	6			Egmond Aan Den Hoef	2	23-01-2008	in orde	Hercontrole	
Fa. P.C. En G.S.J. Louter	Heereweg	143			Schoorl	2	28-03-2008	niet in orde	Integrale controle	Vergunning ouder 10 jaar
Fa. Th. Apeldoorn	Herenweg	13	b		Egmond-Binnen	3	14-04-2008	in orde	Hercontrole	
Garage Hoexum	Heereweg	325			Groet	3	24-04-2008	in orde	Hercontrole	
Garden of Egmond	Herenweg	2			Egmond-Binnen	2	27-02-2008	niet in orde	Hercontrole	
Gebr. Valkering	Rinnegommerlaan	17			Egmond Aan Den Hoef	2	22-04-2008	in orde	Hercontrole	
Grand café Het Lido	Westeinde	1			Egmond Aan Zee	2	18-01-2008	in orde	Hercontrole	
Grondverzetbedrijf D. Blijleven	Kanaaldijk	83			Bergen nh	3	07-02-2008	niet in orde	Hercontrole	
Herberg 't Lob	Dr Wiardi Beckmanlaan	8			Egmond Aan Zee	2	21-01-2008	in orde	Hercontrole	

Naam	Adres	Nr	Lt	Toev	Plaats	Cat	Datum bezoek	Resultaat	Product	Project
Klompenhoeve	Hoeverweg	7			Egmond Aan Den Hoef	3	05-03-2008	niet in orde	Integrale controle	
Koninklijke Nederlandse Redding Maatschappij	Boulevard Zuid	5			Egmond Aan Zee	2	08-04-2008	in orde	Integrale controle	Vergunning ouder 10 jaar
Kosmis Fijnmechanische Techniek	Duinweg	79	81		Schoorl	2	09-04-2008	in orde	Integrale controle	Vergunning ouder 10 jaar
Marcel Staalservice Egmond	Mosselaan	102			Egmond Aan Den Hoef	3	01-01-2008	in orde	Integrale controle	
Marcel Staalservice Egmond	Mosselaan	102			Egmond Aan Den Hoef	3	28-03-2008	in orde	Hercontrole	
Marees Zelftank Service	Heereweg	104			Schoorl	3	08-01-2008	niet in orde	Administratieve controle	
Marees Zelftank Service	Heereweg	104			Schoorl	3	28-03-2008	in orde	Hercontrole	
Marees Zelftank Service	Heereweg	325			Groet	3	11-04-2008	in orde	Hercontrole	
P. Bras	Herenweg	285	-	283	Egmond Aan Den Hoef	2	18-03-2008	niet in orde	Aspectcontrole	
P.Th.M. Bras	Herenweg	283			Egmond Aan Den Hoef	0	18-03-2008	in orde	Aspectcontrole	
Parkhotel Bergen Bv	Breelaan	19			Bergen nh	2	23-04-2008	in orde	Aspectcontrole	
Ponycentrum de Hoef	Herenweg	130			Egmond Aan Den Hoef	3	08-04-2008	in orde	Integrale controle	Vergunning ouder 10 jaar
PWN Waterleidingbedrijf Noord-Holland	Egmonderstraatweg	0			Egmond Aan Den Hoef	2	02-04-2008	in orde	Integrale controle	Vergunning ouder 10 jaar
Restaurant Anno Nu (voorheenHerberghe De Boerenwagen)	Oude Schulpweg	18			Egmond-Binnen	2	04-01-2008	in orde	Hercontrole	
Restaurant Athene	Breelaan	21			Bergen nh	2	23-04-2008	in orde	Aspectcontrole	
Restaurant Duingroet	Heereweg	284			Schoorl	2	10-03-2008	in orde	Hercontrole	
Snackbar 't Ruitertje	Slotweg	3	b		Egmond Aan Den Hoef	2	08-02-2008	in orde	Hercontrole	
Stayokay Egmond	Herenweg	118			Egmond-Binnen	2	21-01-2008	in orde	Hercontrole	
Tankstation A.C. Boots B.V.	Duinweg	24			Schoorl	3	24-04-2008	niet in orde	Hercontrole	
Veebedrijf S.J. Kat	Banweg	3			Egmond Aan Den Hoef	2	10-04-2008	in orde	Integrale controle	Vergunning ouder 10 jaar
W.M. Kraakman	Egmondermeer	19			Egmond Aan Den Hoef	2	28-03-2008	in orde	Integrale controle	Vergunning ouder 10 jaar
Wasserij " Dubbelblank"	Lijtweg	56			Bergen nh	3	24-04-2008	in orde	Hercontrole	
Zee-Aquarium	Van der Wijckplein	16			Bergen Aan Zee	3	25-03-2008	in orde	Integrale controle	Vergunning ouder 10 jaar
Zilte Zoen (voorheen Twaa12)	C.F. Zeiler Boulevard	12			Bergen Aan Zee	2	09-04-2008	in orde	Integrale controle	



Gecontroleerde inrichtingen 2<sup>e</sup> periode

Naam	Adres	Nr	Lt	Toev	Plaats	Cat	Datum bezoek	Resultaat	Product	Project
Aannemersbedrijf Gebr. Min BV	Jan Apeldoornweg	4		-6	Bergen nh	3	06-06-2008	in orde	Aspectcontrole	
Aannemersbedrijf Gebr. Min BV	Jan Apeldoornweg	4		-6	Bergen nh	3	17-06-2008	in orde	Aspectcontrole	
Aannemersbedrijf Gebr. Min BV	Jan Apeldoornweg	4		-6	Bergen nh	3	02-07-2008	niet in orde	Integrale controle	
Africhtingsstal Hazendaal	Duinweg	60			Schoorl	2	19-06-2008	in orde	Hercontrole	Vergunning ouder 10 jaar
Apeldoorn VOF	Oude Schulpweg	3			Egmond-Binnen	2	17-06-2008	in orde	Hercontrole	
Baltus International	Herenweg	21	a		Egmond-Binnen	3	25-07-2008	niet in orde	Hercontrole	
Bloembollenbedrijf Jan Ory Wzn. B.V.	Vennewatersweg	29			Egmond-Binnen	2	01-06-2008	in orde	Sanctie	
Botenver. de Werf	Pieter Schotsmanstraat	50			Egmond Aan Zee	2	28-05-2008	in orde	Hercontrole	
Bouwbedrijf Gebr. Apeldoorn Bv	Herenweg	40			Egmond-Binnen	3	13-08-2008	in orde	Integrale controle	
BVT Stables	Kamperkade	1			Schoorl	2	04-08-2008	in orde	Integrale controle	Vergunning ouder 10 jaar
Cafe Het Roer Om (voorheen het Witte Huis)	Voorstraat	46			Egmond Aan Zee	2	29-07-2008	in orde	Aspectcontrole	
Cobra Ranch	Hoeverweg	2			Egmond Aan Den Hoef	3	05-08-2008	in orde	Integrale controle	
Commando Dienstencentra	Kolonel Sneepweg	1			Bergen nh	3	17-06-2008	niet in orde	Integrale controle	
De Vries Doe-Het-Zelf	Achterweg	17			Bergen nh	2	11-08-2008	in orde	Integrale controle	
Denneman Bv	Herenweg	6			Egmond-Binnen	3	19-06-2008	niet in orde	Hercontrole	
Doopsgezind Broederschapshuis	Oorsprongweg	3			Schoorl	2	24-06-2008	in orde	Integrale controle	
Duinmanege Van Poelenburgh	Duinweg	129			Schoorl	3	29-05-2008	in orde	Integrale controle	Vergunning ouder 10 jaar
Fa. P.C. En G.S.J. Louter	Heereweg	143			Schoorl	2	16-05-2008	in orde	Hercontrole	
Fa. S.J.J. Bakker - Stam & zn.	Hoeverweg	37			Egmond Aan Den Hoef	2	12-08-2008	in orde	Integrale controle	Vergunning ouder 10 jaar
Fa. Th. Apeldoorn	Herenweg	13	b		Egmond-Binnen	3	25-08-2008	niet in orde	Aspectcontrole	
G. Valkering (mevrouw)	Herenweg	27			Egmond-Binnen	2	25-06-2008	in orde	Integrale controle	
Garage De Stern	Herenweg	301	z	2	Egmond Aan Den Hoef	3	25-07-2008	in orde	Integrale controle	
Gasterij De Groeten	Heereweg	250			Schoorl	2	01-06-2008	in orde	Hercontrole	
Gebr. Hopman V.O.F.	Noordvelderweg	3	a		Egmond-Binnen	3	01-06-2008	in orde	Integrale controle	Glastuinbouw
Gebr. Hopman V.O.F.	Noordvelderweg	3	a		Egmond-Binnen	3	17-07-2008	in orde	Hercontrole	
Gebr. van den Bosch Bv	Kogendijk	2			Bergen nh	3	17-07-2008	niet in orde	Integrale controle	
Gemeente Bergen Gronddepot	Molenweidjtje	0			Bergen nh	4	02-06-2008	in orde	Doorplanning (geen bezoek!)	
Grand Cafe Gusto BV	Breelaan	2			Bergen nh	2	23-07-2008	in orde	Aspectcontrole	
Grondverzetbedrijf D. Blijleven	Kanaaldijk	83			Bergen nh	3	01-06-2008	in orde	Integrale controle	
Grondverzetbedrijf D. Blijleven	Kanaaldijk	83			Bergen nh	3	13-08-2008	niet in orde	Hercontrole	
H.J.J. Polle	Heereweg	207			Schoorl	2	20-05-2008	niet in orde	Integrale controle	Vergunning ouder 10 jaar
H.J.J. Polle	Heereweg	207			Schoorl	2	23-07-2008	niet in orde	Hercontrole	
Houtenbos	Pieter Schotsmanstraat	7			Egmond Aan Zee	3	06-08-2008	in orde	Integrale controle	
Kelly's fast food	Plein	27			Bergen nh	2	01-06-2008	in orde	Hercontrole	
Klompenhoeve	Hoeverweg	7			Egmond Aan Den Hoef	3	04-06-2008	in orde	Hercontrole	

Naam	Adres	Nr	Lt	Toev	Plaats	Cat	Datum bezoek	Resultaat	Product	Project
L.A. Veldt	Groeneweg	2			Bergen nh	2	28-05-2008	in orde	Integrale controle	Vergunning ouder 10 jaar
Manege " de Berger Rijkschool"	Schapenlaan	15			Bergen nh	3	25-08-2008	in orde	Integrale controle	Vergunning ouder 10 jaar
Manege Groot	Herenweg	154			Egmond Aan Den Hoef	3	28-05-2008	niet in orde	Integrale controle	Vergunning ouder 10 jaar
Manege Groot	Herenweg	154			Egmond Aan Den Hoef	3	22-07-2008	niet in orde	Hercontrole	
Marees Zelftank Service	Heereweg	325			Groet	3	14-05-2008	in orde	Administratieve controle	
Martin Schilder Bergen Bv	Breelaan	52			Bergen nh	3	17-07-2008	in orde	Integrale controle	
Nv PWN Waterleidingbedrijf Noord-Holland	Zwarteweg	5			Bergen nh	4	13-05-2008	niet in orde	Hercontrole	
P. Bras	Herenweg	285	-	283	Egmond Aan Den Hoef	2	01-06-2008	in orde	Hercontrole	
P. Bras	Herenweg	285	-	283	Egmond Aan Den Hoef	2	12-08-2008	in orde	Hercontrole	
P.A. Valkering	Hoeverweg	2	a		Egmond Aan Den Hoef	2	05-08-2008	in orde	Integrale controle	Vergunning ouder 10 jaar
P.J.M. Smit	Kerkedijk	45			Bergen nh	2	07-08-2008	in orde	Integrale controle	Vergunning ouder 10 jaar
Paal 29, Strandpaviljoen	Paal 29.138	0			Camperduin	2	06-05-2008	in orde	Aspectcontrole	Strand
Passantenhaven Hondsbossche- en Hargervaart	Hargervaart	4			Schoorl	3	06-08-2008	in orde	Integrale controle	
Paviljoen Minkema	Heereweg	407			Schoorl	2	01-06-2008	in orde	Hercontrole	
Q8 Tankstation De Brederode	Hoeverweg	19			Egmond Aan Den Hoef	3	31-07-2008	in orde	Integrale controle	
Restaurant 't Trefpunt	Laanweg	2			Schoorl	2	01-06-2008	in orde	Hercontrole	
San Wah Chinees afhaalcentrum	Prins Hendriklaan	36			Bergen nh	2	22-07-2008	in orde	Integrale controle	
Stal Groeneweg b.v.	Groeneweg	28	a		Bergen nh	3	09-06-2008	niet in orde	Integrale controle	Vergunning ouder 10 jaar
Stal Groeneweg b.v.	Groeneweg	28	a		Bergen nh	3	22-07-2008	in orde	Hercontrole	
Stal Klaver	Omloop	17		19	Schoorl	3	20-08-2008	in orde	Integrale controle	Vergunning ouder 10 jaar
Stoeterij Fra Strandholum	Houtendijk	20			Camperduin	2	29-07-2008	in orde	Integrale controle	
Strandpaviljoen "Uit de Kunst" (voorheen "zeezucht")	Paal 32.013	0			Bergen Aan Zee	2	06-05-2008	niet in orde	Aspectcontrole	
Strandpaviljoen "Uit de Kunst" (voorheen "zeezucht")	Paal 32.013	0			Bergen Aan Zee	2	30-07-2008	in orde	Aspectcontrole	Strand
Strandpaviljoen 't Zilverzand	Paal 40.40	0			Egmond-Binnen	2	06-05-2008	in orde	Aspectcontrole	Strand
Supermarkt Spar	Voorstraat	99			Egmond Aan Zee	2	21-05-2008	in orde	Aspectcontrole	
Tambach Beheer Bv	Herenweg	58			Egmond-Binnen	3	13-08-2008	niet in orde	Integrale controle	
Tankstation A.C. Boots B.V.	Duinweg	24			Schoorl	3	08-08-2008	in orde	Hercontrole	
Tankstation Texaco Bv	Plein	33			Bergen nh	3	01-06-2008	in orde	Hercontrole	
Tennisclub Bergen	Churchillaan	2			Bergen nh	2	23-07-2008	niet in orde	Aspectcontrole	
Transport- en verhuisbedrijf Kees Bakker	Heereweg	74			Schoorl	2	07-05-2008	in orde	Integrale controle	
Transportbedrijf J. Bakker & Zn Bv	De Krijt	14			Egmond-Binnen	3	17-07-2008	niet in orde	Hercontrole	
Van Speyk autobedrijf	Wilhelminastraat	71			Egmond Aan Zee	3	31-07-2008	in orde	Integrale controle	
W. van Dam	Hoeverweg	3	c		Egmond Aan Den Hoef	2	07-08-2008	in orde	Integrale controle	Vergunning ouder 10 jaar
Watersportvereniging Prince George	Hargervaart	4			Schoorl	3	06-08-2008	in orde	Integrale controle	
Zwembad De Watertoren	Watertorenweg	36			Egmond Aan Zee	2	15-07-2008	in orde	Hercontrole	

Gecontroleerde inrichtingen 3<sup>e</sup> periode

Naam	Adres	Nr	Lt	Toev	Plaats	Cat	Datum bezoek	Resultaat	Product	Project
A.E.M. Hopman	Verlengde Zandweg	1			Egmond Aan Den Hoef	3	22-12-2008	in orde	Integrale controle	
Aannemersbedrijf Gebr. Min BV	Jan Apeldoornweg	4		-6	Bergen nh	3	06-11-2008	niet in orde	Integrale controle	
Aannemersbedrijf Peetoom Bv	Lamoraalweg	49			Egmond Aan Den Hoef	3	10-11-2008	in orde	Integrale controle	
Albert Heijn	Nieuwe Egmonderstraatweg	11			Egmond Aan Den Hoef	2	13-11-2008	niet in orde	Integrale controle	Supermarkt 2008
Albert Heijn Bv	Breelaan	14			Bergen nh	2	05-11-2008	niet in orde	Integrale controle	Supermarkt 2008
Aldi Zaandam Bv	Jan Oldenburglaan	21			Bergen nh	2	01-10-2008	niet in orde	Integrale controle	Supermarkt 2008
Autobedrijf Genet	Voorstraat	54			Egmond Aan Zee	3	06-11-2008	in orde	Integrale controle	
Autobedrijf en Technisch Centrum J.A. Karels	Trompstraat	17			Egmond Aan Zee	3	04-11-2008	niet in orde	Integrale controle	
Autobedrijf en Technisch Centrum J.A. Karels	Trompstraat	17			Egmond Aan Zee	3	03-12-2008	in orde	Hercontrole	
Autobedrijf J. Stofberg	Herenweg	65			Egmond-Binnen	3	16-10-2008	in orde	Integrale controle	
Automobielbedrijf Bergen	Plein	36			Bergen nh	3	06-11-2008	in orde	Integrale controle	
Bar- Dancing "palermo"	Franse Steeg	4			Bergen nh	3	06-11-2008	in orde	Integrale controle	
Bar-dancing Cha Cha	Karel de Grotelaan	6		ondr	Bergen nh	3	06-11-2008	in orde	Integrale controle	
Bouwbedrijf De Groot BV	Ambachtsweg	7			Egmond Aan Den Hoef	3	10-11-2008	in orde	Integrale controle	
bouwbedrijf Sevenhuijsen	Heereweg	357			Schoorl	2	18-12-2008	in orde	Integrale controle	
Brood- En Banketbakkerij N. Baltus Bv	Dokter van Peltlaan	11			Bergen nh	3	02-10-2008	in orde	Hercontrole	
Burgers Dierenhotel Egmond	Hoeverweg	27			Egmond Aan Den Hoef	2	15-10-2008	in orde	Integrale controle	
Camping De Bregman	Gerbrandtslaan	18			Schoorl	2	16-10-2008	niet in orde	Integrale controle	
Commando Dienstencentra	Kolonel Sneepweg	1			Bergen nh	3	17-09-2008	in orde	Hercontrole	
De Kooperen Visch	Voorstraat	125			Egmond Aan Zee	2	01-10-2008	niet in orde	Aspectcontrole	
De Kooperen Visch	Voorstraat	125			Egmond Aan Zee	2	27-11-2008	in orde	Aspectcontrole	
Denneman Bv	Herenweg	6			Egmond-Binnen	3	19-09-2008	in orde	Hercontrole	
Dierenzaak Jan Ooijevaar	Dorpsstraat	12			Bergen nh	2	31-10-2008	in orde	Integrale controle	
E-Norm Breen	Heereweg	2			Schoorl	3	02-12-2008	niet in orde	Integrale controle	Vuurwerk 2008
E-Norm Breen	Heereweg	2			Schoorl	3	16-12-2008	in orde	Aspectcontrole	Vuurwerk 2008
E-Norm Breen	Heereweg	2			Schoorl	3	30-12-2008	in orde	Aspectcontrole	Vuurwerk 2008
Fa. Duin&zn	Stroomerlaan	15			Bergen nh	2	24-11-2008	in orde	Integrale controle	
Fa. Homma	Jan Oldenburglaan	36			Bergen nh	2	17-11-2008	niet in orde	Integrale controle	Supermarkt 2008
Fa. Th. Apeldoorn	Herenweg	13	b		Egmond-Binnen	3	12-11-2008	in orde	Aspectcontrole	
Fa.J. Hopman En Zonen	Herenweg	91			Egmond-Binnen	2	31-10-2008	in orde	Integrale controle	Glastuinbouw
Firma Gebr. Pepping	Tijdverdrifslaam	4			Egmond Aan Den Hoef	2	25-11-2008	in orde	Integrale controle	Glastuinbouw
Firma J. van der Pol & Zn.	Herenweg	256			Egmond Aan Den Hoef	3	15-10-2008	in orde	Integrale controle	Glastuinbouw

Naam	Adres	Nr	Lt	Toev	Plaats	Cat	Datum bezoek	Resultaat	Product	Project
Fixet Egmond	Ambachtsweg	5			Egmond Aan Den Hoef	3	02-12-2008	in orde	Integrale controle	Vuurwerk 2008
Fixet Egmond	Ambachtsweg	5			Egmond Aan Den Hoef	3	16-12-2008	in orde	Aspectcontrole	Vuurwerk 2008
Fixet Egmond	Ambachtsweg	5			Egmond Aan Den Hoef	3	30-12-2008	niet in orde	Aspectcontrole	Vuurwerk 2008
Fixet Klusmarkt	Damweg	13			Schoorl	2	16-10-2008	niet in orde	Integrale controle	
Fixet Klusmarkt	Damweg	13			Schoorl	2	05-11-2008	in orde	Hercontrole	
G.N. Verdegaal	Egmondermeer	5	-7		Egmond Aan Den Hoef	2	22-10-2008	in orde	Integrale controle	
Garage De Egmonden	Nieuwe Egmonderstraatweg	12			Egmond Aan Den Hoef	3	05-11-2008	niet in orde	Integrale controle	
GB Garage Bakker B.V.	Rijksweg	44			Schoorl	3	27-11-2008	niet in orde	Integrale controle	
Gebr. Hopman V.O.F.	Noordvelderweg	3	a		Egmond-Binnen	3	23-10-2008	in orde	Integrale controle	
Gebr. van den Bosch Bv	Kogendijk	2			Bergen nh	3	05-09-2008	niet in orde	Hercontrole	
Glasschade Schildersbedrijf Jan Kamp BV	Oude Bergerweg	13	A		Bergen nh	3	06-11-2008	in orde	Integrale controle	
J. de Boer	Jaagkade	3			Schoorl	2	16-10-2008	in orde	Integrale controle	
J.P.C. de Waard	Herenweg	279			Egmond Aan Den Hoef	2	03-12-2008	in orde	Integrale controle	
Lekker Puh, Brasserie	Heereweg	254			Schoorl	2	03-10-2008	in orde	Integrale controle	
Marees Zelftank Service	Heereweg	104			Schoorl	3	31-10-2008	in orde	Administratieve controle	
Nic. van Schagen & Zn.Bv	Bergerweg	82			Bergen nh	3	06-11-2008	niet in orde	Integrale controle	
Nv PWN Waterleidingbedrijf Noord-Holland	Zwarteweg	5			Bergen nh	4	19-11-2008	in orde	Integrale controle	
P.A. Winkelaar	Nieuwedam	6			Schoorl	3	17-10-2008	in orde	Integrale controle	
Politie Noord-Holland Noord,	Joost Ivanglaan 2	2			Bergen nh	2	29-12-2008	in orde	Aspectcontrole	Vuurwerk 2008
Restaurant Athene	Breelaan	21			Bergen nh	2	02-12-2008	in orde	Integrale controle	
Restaurant Dans la Rue (voorheen Pension "toermalijn")	Loudelsweg	33			Bergen nh	2	03-12-2008	in orde	Integrale controle	
Restaurant King City	Herenweg	175			Egmond Aan Den Hoef	2	04-11-2008	in orde	Integrale controle	
Rijwielhandel R.E.M. der Kinderen	Oosterweg	7			Bergen nh	3	03-12-2008	niet in orde	Integrale controle	Vuurwerk 2008
Rijwielhandel R.E.M. der Kinderen	Oosterweg	7			Bergen nh	3	16-12-2008	in orde	Hercontrole	Vuurwerk 2008
Rijwielhandel R.E.M. der Kinderen	Oosterweg	7			Bergen nh	3	24-12-2008	niet in orde	Aspectcontrole	Vuurwerk 2008
Rijwielhandel R.E.M. der Kinderen	Oosterweg	7			Bergen nh	3	30-12-2008	niet in orde	Aspectcontrole	Vuurwerk 2008
Schepers Apparatenbouw	Oude Bergerweg	43	s		Bergen nh	3	24-11-2008	in orde	Integrale controle	
Schietvereniging Prins Hendrik	Julianastraat	29			Egmond Aan Zee	3	22-12-2008	in orde	Integrale controle	
Schrama Bv	Breelaan	4			Bergen nh	2	31-10-2008	in orde	Integrale controle	

Naam	Adres	Nr	Lt	Toev	Plaats	Cat	Datum bezoek	Resultaat	Product	Project
Sporthuis Visser	Pieter Schotsmanstraat	1			Egmond Aan Zee	2	15-10-2008	in orde	Integrale controle	
Stichtingzorgcentrum de Haemstede	Beemsterlaan	6			Bergen nh	2	31-10-2008	in orde	Integrale controle	
Super de Boer	Heereweg	3			Schoorl	2	03-12-2008	niet in orde	Integrale controle	Supermarkt 2008
Super de Boer	Voorstraat	90			Egmond Aan Zee	2	03-12-2008	niet in orde	Integrale controle	Supermarkt 2008
Supermarkt Gold	Van der Wijckplein	23			Bergen Aan Zee	2	01-10-2008	in orde	Integrale controle	Supermarkt 2008
T. Bruin	Heilooerzeeweg	7			Egmond Aan Den Hoef	2	23-10-2008	niet in orde	Integrale controle	Glastuinbouw
Tambach Beheer Bv	Herenweg	58			Egmond-Binnen	3	05-11-2008	in orde	Hercontrole	
VOF De Passage	Herenweg	37			Egmond-Binnen	3	31-10-2008	in orde	Integrale controle	

## Bijlage 2: Project Vergunningen ouder dan 10 jaar

Naam	Adres	Nr	Plaats	Cat	Type A	Type B	Type C	Ver. plicht	LB	GT	Maatw	Act. V	Vervalt
A.W. Zwagerman	Heereweg	334	Schoorl	2		x							
Baltus	Abdijlaan	22	Egmond-Binnen	2			x		x				
Botenver. de Werf	Pieter Schotsmanstraat	50	Egmond Aan Zee	2		x							
C.L. Min	Oude Bergerweg	7	Bergen nh	2									x
Cobra Ranch	Hoeverweg	2	Bergen	3			x		x				
Dakbedekkersbedrijf Klaver	Hogeweg	6	Egmond-Binnen	2	x								
Denneman Bv	Herenweg	6	Egmond-Binnen	3			x		x				
Duinmanege Van Poelenburgh	Duinweg	129	Schoorl	3			x	x				x	
Fa. P.C. En G.S.J. Louter	Heereweg	143	Schoorl	2		x							
G. Verhoef	Kamperkade	1	Schoorl	2			x		x				
H.J.J. Polle	Heereweg	207	Schoorl	2			x		x				
Hazendaal / A.J.C. Kraakman-Croonen	Duinweg	60	Schoorl	2			x		x				
J. Kat	Banweg	3	Egmond Aan Den Hoef	2			x	x				x	
Koninklijke Nederlandse Redding Maatschappij	Boulevard Zuid	5	Egmond Aan Zee	2		x							
Kosmis Fijnmechanische Techniek	Duinweg	79	Schoorl	2		x							
L.A. Veldt	Groeneweg	2	Bergen nh	2		x							
Levering	Nieuwe Schulpweg	18	Egmond-Binnen	2									x
Manege " de Berger Rijschool"	Schapenlaan	15	Bergen nh	3			x		x				
Manege Groot	Herenweg	154	Egmond Aan Den Hoef	3			x	x				x	
P.A. Valkering (c.G.P. Bras)	Hoeverweg	2a	Egmond Aan Den Hoef	2			x	x				x	
P.J.M. Smit	Kerkedijk	45	Bergen nh	2			x		x				
Paardenstal Louwis Stal Groeneweg	Groeneweg	28	Bergen nh	2			x		x				
Ponycentrum de Hoef	Herenweg	130	Egmond Aan Den Hoef	3			x		x				
PWN Waterleidingbedrijf Noord-Holland	Egmonderstraatweg	0	Egmond Aan Den Hoef	2	x								
S.J.J. Bakker	Hoeverweg	37	Egmond Aan Den Hoef	2			x		x				
Stal Klaver	Omloop	17	Schoorl	3			x	x				x	
Th.N. Floris	Oude Schulpweg	3	Egmond-Binnen	2			x		x				
W. van Dam	Hoeverweg	3c	Egmond Aan Den Hoef	2			x		x				
W.M. Kraakman	Egmondermeer	19	Egmond Aan Den Hoef	2			x		x				
W.P. Lodewijks	Groeneweg	13	Bergen nh	2			x	x				x	
Zee-Aquarium	Van der Wijckplein	16	Bergen Aan Zee	3			x	x				x	

**Legenda:**

Ver. plicht =	Vergunningplichtig
LB =	Valt onder Landbouwbesluit
GT =	Valt onder Besluit glastuinbouw
Maatw =	Maatwerkvoorschriften noodzakelijk
Act. V =	Actualiseren vergunning
Vervalt =	Vergunning vervalt, moet eventueel ingetrokken worden